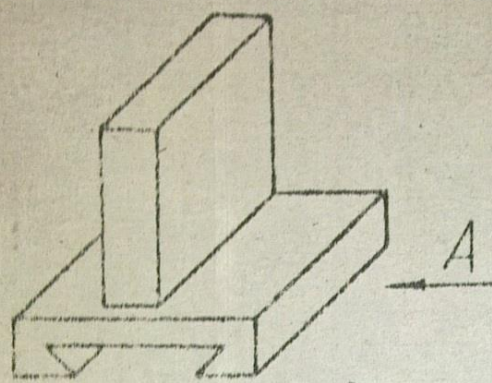


(13)

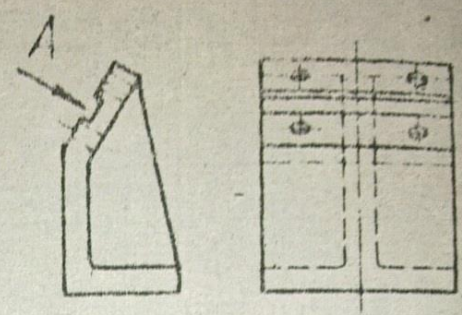
2.305-68
11; 12, 2.1



Построить шесть видов, приняв за главный вид вид А

13/2

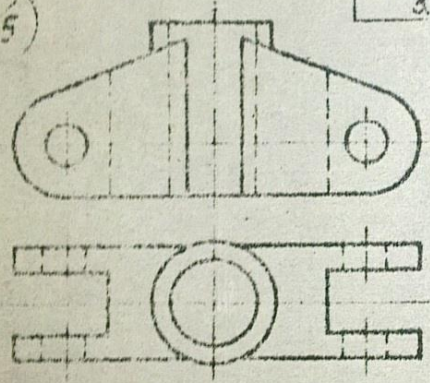
2.305-68
2.4, 2.3, 2.6



Построить вид А и местный вид А

13/5

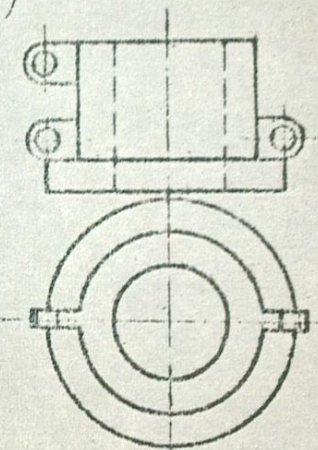
2.305-68
3.12



Построить местный разрез

13/6

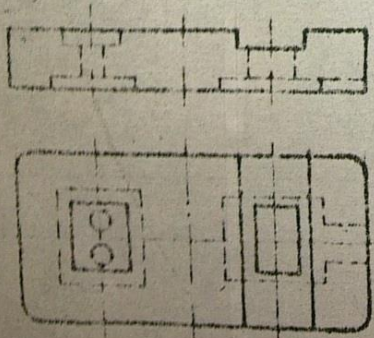
2.305-68
3.2; 6.5



Построить фронтальный разрез

13/9

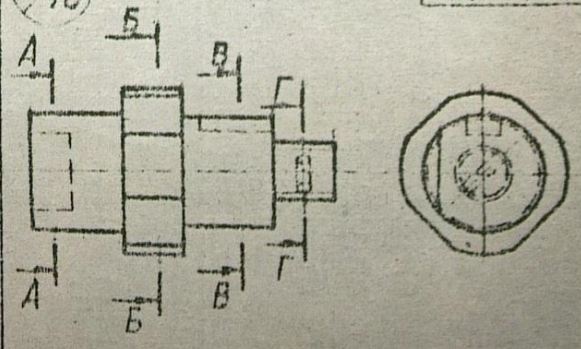
2.305-68
3.3; 3.6; 3.7



Построить ступенчатый разрез

13/10

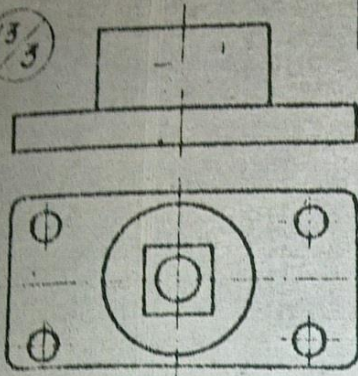
2.305-68
4.1; 4.2; 4.3



Построить указанные сечения

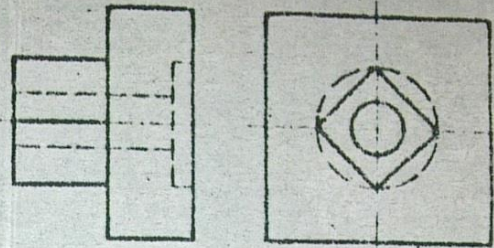
13/3

2.305-68
3.12; 3.13



13/4

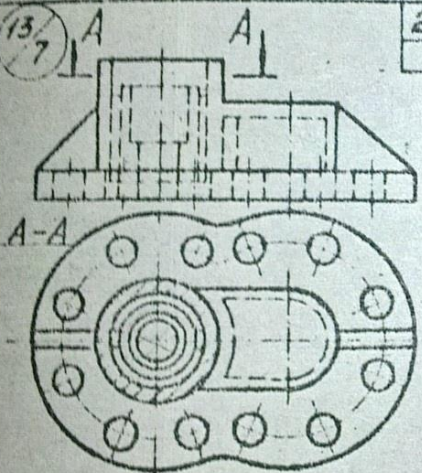
2.305-68
3.12; 3.13



На месте главного вида произвести соединение половины вида с половиной фронтального разреза

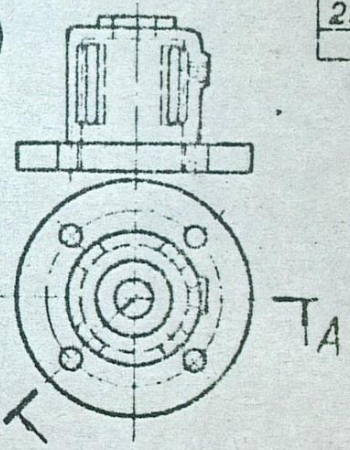
13/7

2.305-68
3.2; 6.5



13/8

2.305-68
3.3; 3.11

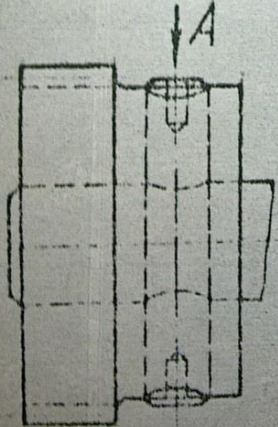


Построить фронтальный разрез

Построить ломаный разрез

13/11

2.305-68
3.2; 6.5

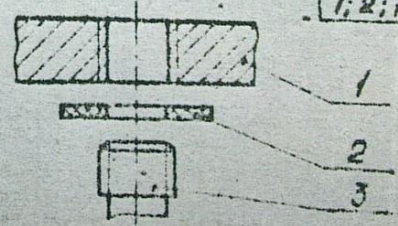


Вид А



13/12

2.311-68
1; 2; 10-13



Построить фронтальный разрез

Соединить детали на резьбе