

Вариант 9

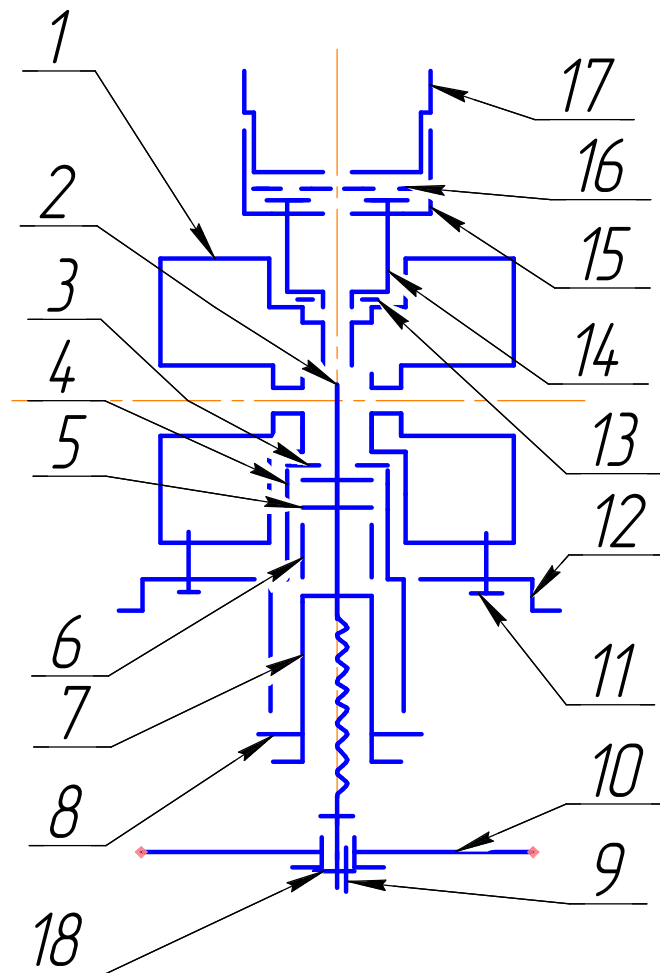
По заданной схеме, описанию и чертежам деталей выполнить основной комплект конструкторских документов изделия
Устройство

Стойка под манометр состоит из камеры распределительной 1; корпуса сальника 4 с прокладкой 3 (медь М1 ГОСТ 859-2001 $s=2\text{мм}$), углы 2, на приводном конце которой укреплен винтом 9 (М4х8 ГОСТ 1477-80) и шайбой 18 (4 ГОСТ 6958-78) маховик 10 (1-100х7 ГОСТ 5260-75); четырех колец набивки сальника 5 (кожа $\phi_{\text{н}}=16\text{мм}$, $\phi_{\text{б}}=10\text{мм}$, $s=3\text{мм}$ ГОСТ 20836-75), поджатых к кольцу 6 втулкой 7 с контргайкой 8; плиты 12, прикрепленной к распределительной камере 1 винтами 11 (М8х30 ГОСТ 174975); штуцера 14 в сборе с муфтой переходной 17, прижатых накидной гайкой 15 к манометру (на чертеже показать, как обстановку);

прокладок 13 и 16
(паронит 3 ГОСТ 451-58).

Действие

Соединив трубопроводом емкость, в которой измеряется давление с боковыми отверстиями распределительной камеры (см. обстановку 2), и установив манометр, подготовим стойку к замеру давления. Для измерения давления маховик 10 вращают против часовой стрелки (ЧС). Отключают манометр вращением маховика 10 по ЧС.



Перв. примен.

Справ. №

Подп. и дата

Инв. № дробл.

Взам. инв. №

Подп. и дата

Инв. № подл.

Изм.	Лист	№ докум.	Подп.	Дата
Разраб.				
Проб.				
Н.контр.				
Утв.				

ТИИП 49XXXX 000 ТЗ

Стойка для манометра
Схема и описание

Лит.	Лист	Листов
		1

Гр.

ТИП 49XXX.009.Е1

Перв. примен.

Справ. №

Подп. и дата

Инв. № докл.

Взам. инв. №

Подп. и дата

Инв. № подл.

49XXXX. (009)

Стойка для манометра

4.95000 100
Привод затвора

753126. 101
Корпус. сальника

753126. 102
Втулка

711171. 103
Кольцо $\phi 16-10-3$

711171. 109
Кольцо $\phi 16-10-3$
кожа ГОСТ 1848-75

715233. 104
Игла

758412 105
Контргайка M22x15
ГОСТ 5916-73

753774. 106
Маховик I 100x7
ГОСТ 5260-75

758412 107
Гайка M24- 6H x15. 6A
ГОСТ 15524-70

758412. 108
Шайба 1. 8 03. 019
ГОСТ 11371-78

754152 007.
Прокладка $\phi_H 21, \phi_{\text{вн}} 10$
ПОН 3 ГОСТ 481-80

754152. 005.
Плита

758181. 008
Винт M8-6g x 30,58.C
ГОСТ 17475-83

731173. 001
Камера распред.

756167 002.
Штуцер

752283 003.
Муфта переходная

758423. 004
Гайка накидная

754152 006.
Прокладка $\phi_H 18, \phi_{\text{вн}} 9$
ПОН 3 ГОСТ 481-80

754152 (003)
Прокладка $\phi_H 21, \phi_{\text{вн}} 13$
M1 ГОСТ 859-2001

ТИП 49XXXX. 009. Е1

Стойка для манометра
Схема деления Е1

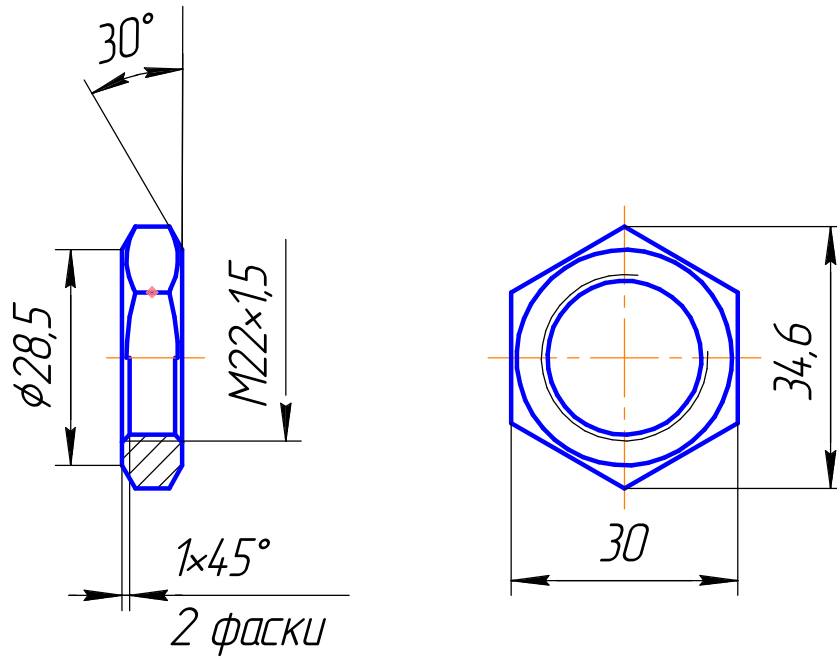
Лит.	Масса	Масштаб
		1:1
Лист	Листов	1

Гр.

ТИИП 7584.12. 105(8)

Перв. примен.

Справ. №



Подп. и дата

Изм. № докл.

Взам. инв. №

Подп. и дата

Изм. № подл.

Изм.	Лист	№ докум.	Подп.	Дата
Разраб.				
Пров.				
Т.контр.				
Н.контр.				
Утв.				

ТИИП 7584.12. 105(8)

Контргайка

Ст.3 ГОСТ 380-60

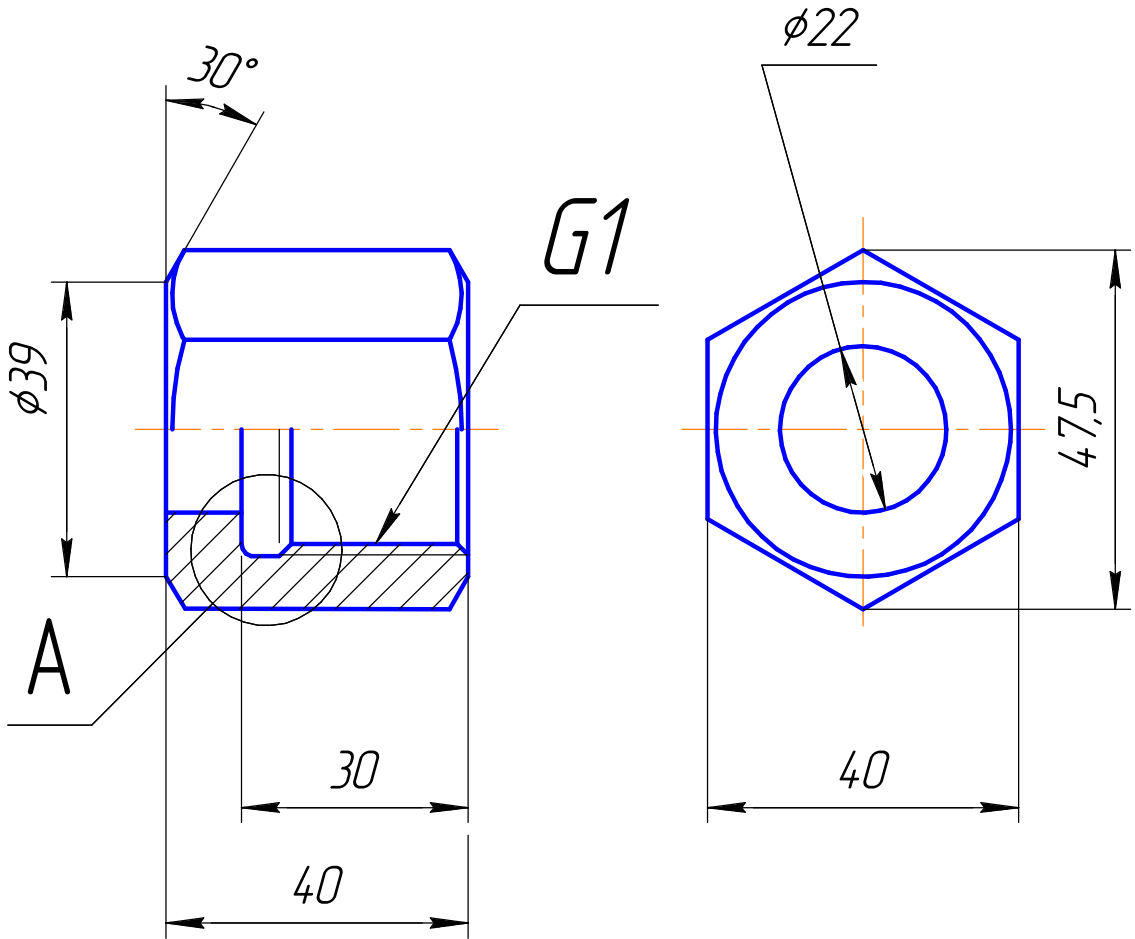
Лист	Масса	Масштаб
		1:1
Лист	Листов	1

СПбТИ(ТУ)

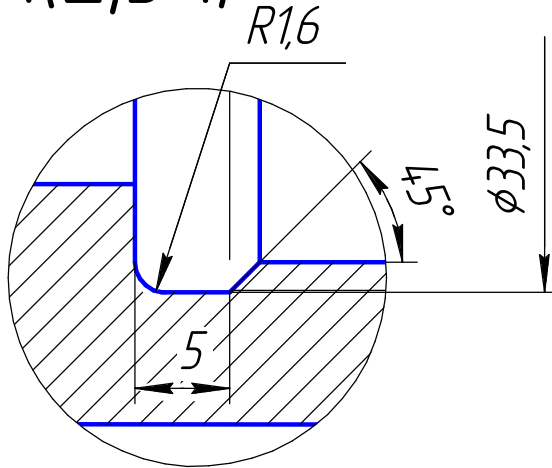
ТИИП 758423. 004(15)

Перв. примен.

Справ. №



A(2,5:1)



Подп. и дата

Изм. № докл.

Взам. инв. №

Подп. и дата

Изм. № подл.

ТИИП 758423. 004(15)

Изм.	Лист	№ докум.	Подп.	Дата
Разраб.				
Пров.	в			
Т.контр.				
Н.контр.				
Утв.				

Гайка накладная

Ст.3 ГОСТ 380-60

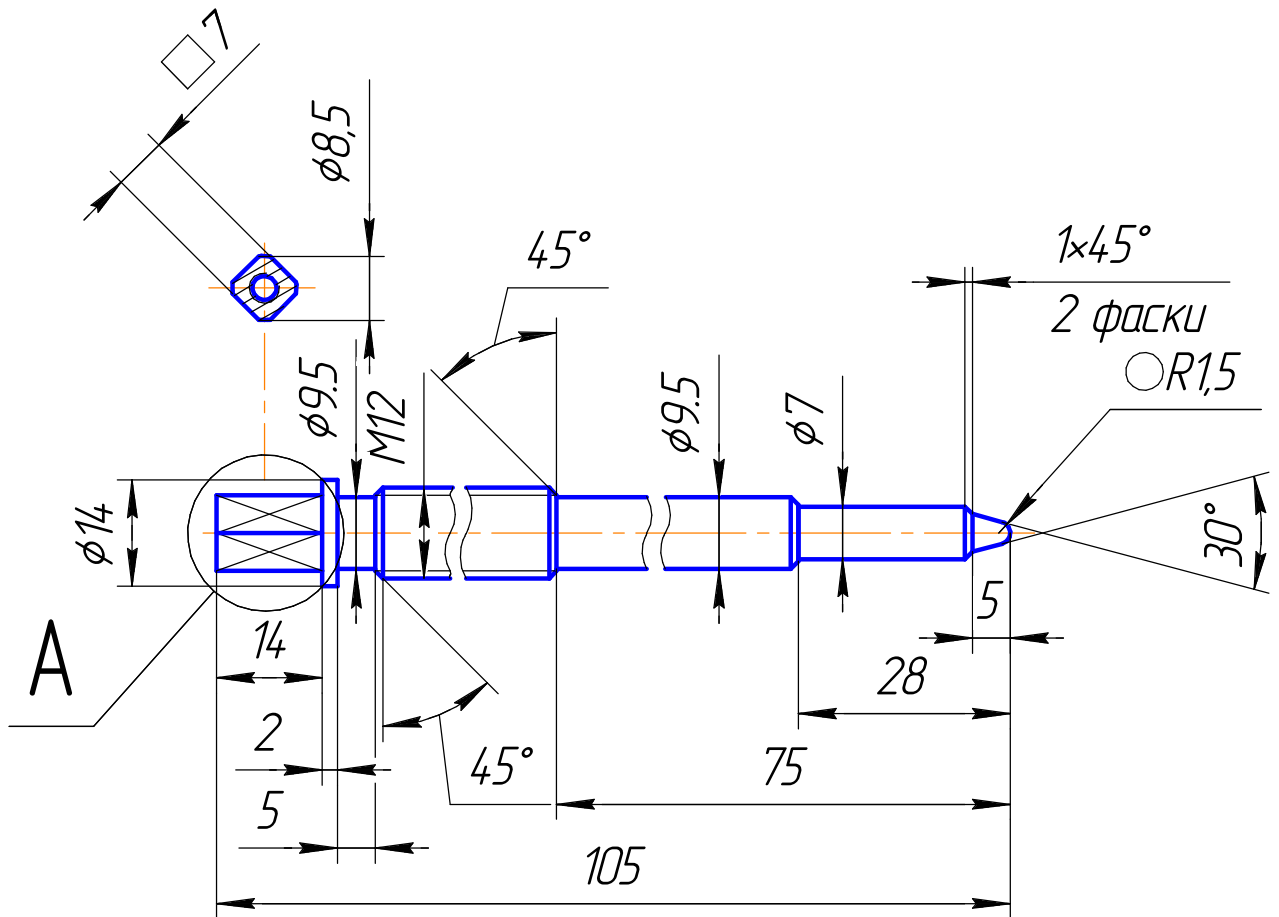
Лист	Масса	Масштаб
		1:1
Лист	Листов	1

Гр.

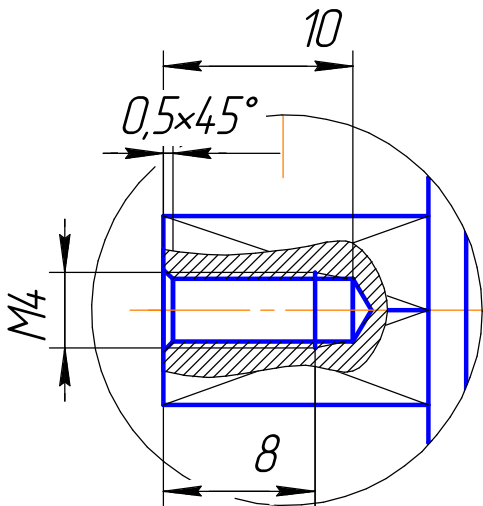
ТИИП 715233. 104.

Перв. примен.

Справ. №



A(2,5:1)



Подп. и дата

Изм. № докл.

Взам. инв. №

Подп. и дата

Изм. № подл.

ТИИП 715233. 104.

Изм. Лист	№ докум.	Подп.	Дата
Разраб.			
Пров.			
Т.контр.			
И.контр.			
Утв.			

Игла

Сталь 45 ГОСТ 380-60

Лит.	Масса	Масштаб
		1:1
Лист	Листов	1

СПбТИ(ТУ)

ТИИП 711171. 109

Перв. примен.

Справ. №

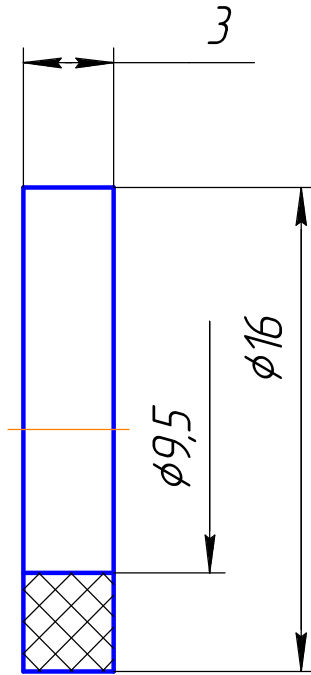
Подп. и дата

Изм. № докл.

Взам. инв. №

Подп. и дата

Изм. № подл.



Изм.	Лист	№ докум.	Подп.	Дата
Разрад.				
Пров.				
Т.контр.				
Изм.				
Н.контр.				
Утв.				

ТИИП 711171. 109

Кольцо набивки
сальника

Кожа техническая
ГОСТ 1848-75

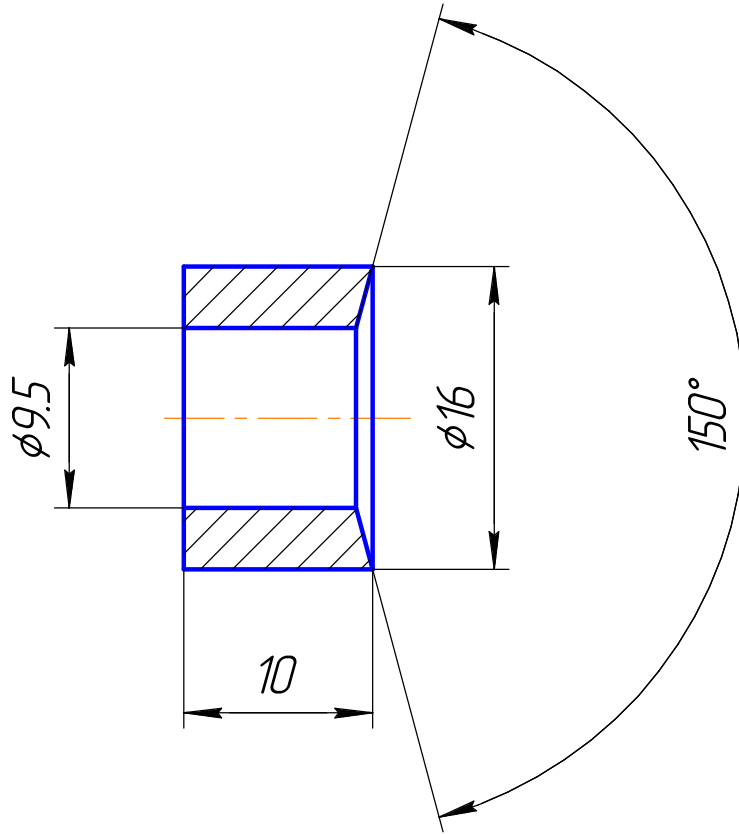
Лит.	Масса	Масштаб
		1:1
Лист	Листов	1

Гр.

ТИИП 711171. 103

Перв. примен.

Справ. №



Подп. и дата

Изм. № докл.

Взам. инв. №

Подп. и дата

Изм. № подл.

ТИИП 711171. 103

Изм.	Лист	№ докум.	Подп.	Дата
Разрад.				
Пров.				
Т.контр.				
Н.контр.				
Утв.				

КОЛЬЦО

Лит.	Масса	Масштаб
		2.5:1
Лист	Листов	1

Ст.3 ГОСТ 380-60

СПбТИ(ТУ)

ТИИП 753126. 102

Перв. примен.

Справ. №

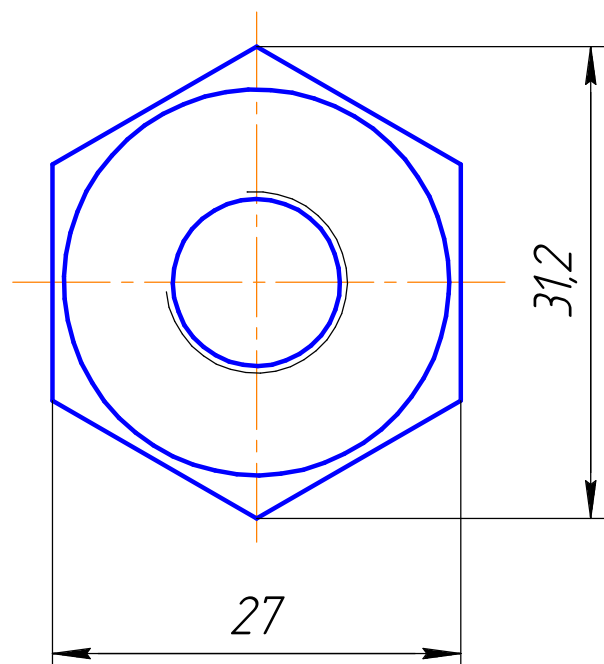
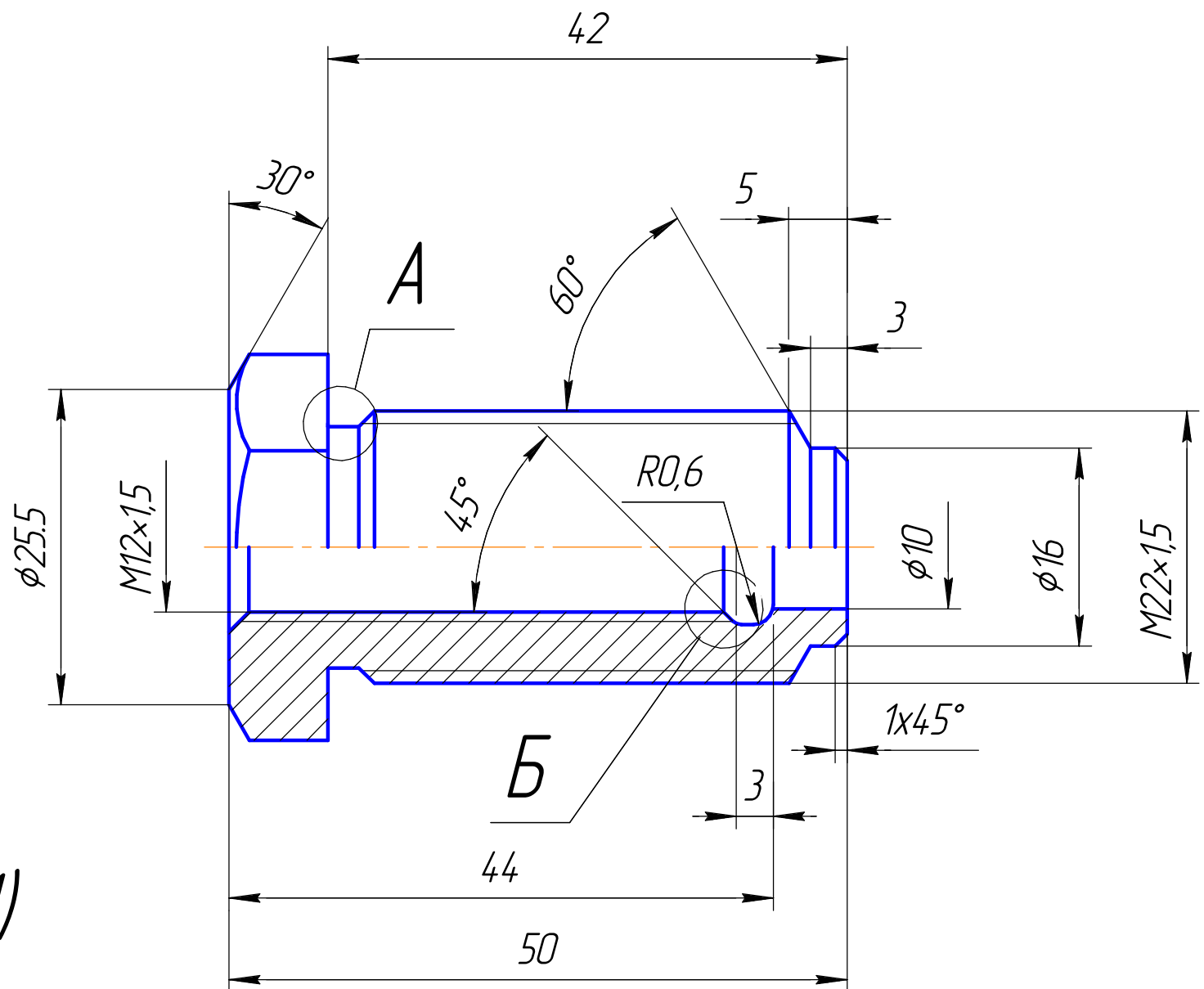
Подп. и дата

Инв. № дубл.

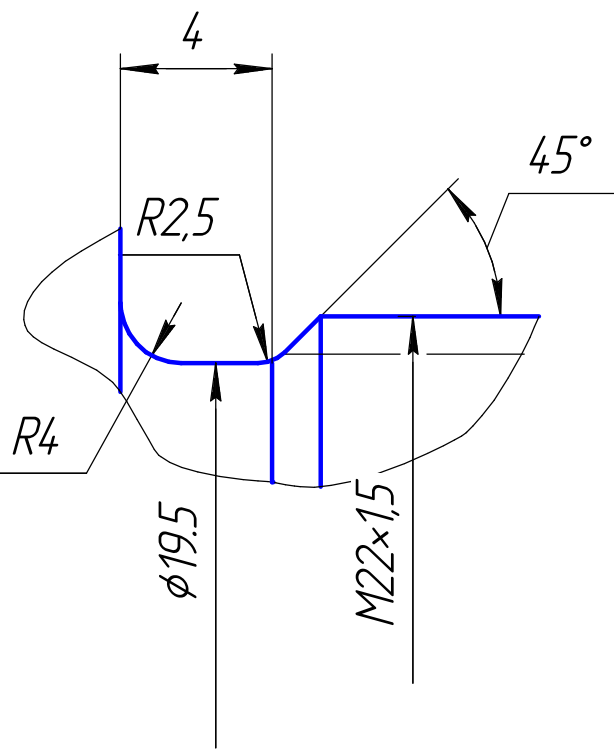
Взам. инв. №

Подп. и дата

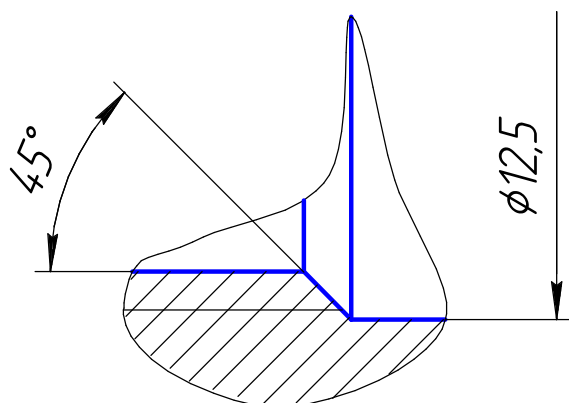
Инв. № подл.



A(5:1)



B(5:1)



				ТИИП 753126. 102			
Изм.	Лист	№ докум.	Подп.	Дата	Лит.	Масса	Масштаб
Разраб.							2:1
Пров.					Лист	Листов	1
Т.контр.					Л62 ГОСТ 1019-47		
Н.контр.					Гр.		
Утв.					Копировал		
					Формат А3		

ТИП 731173. 001

Перв. примен.

Справ. №

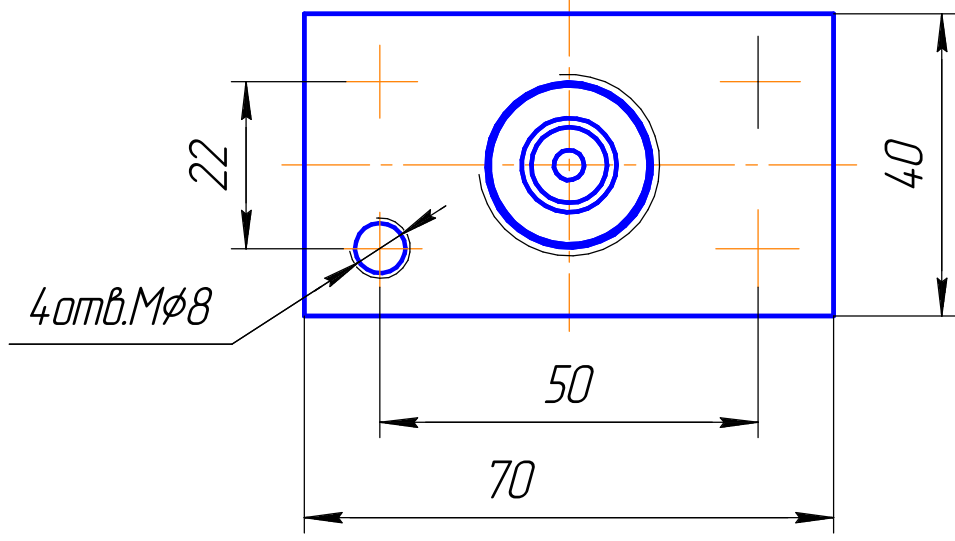
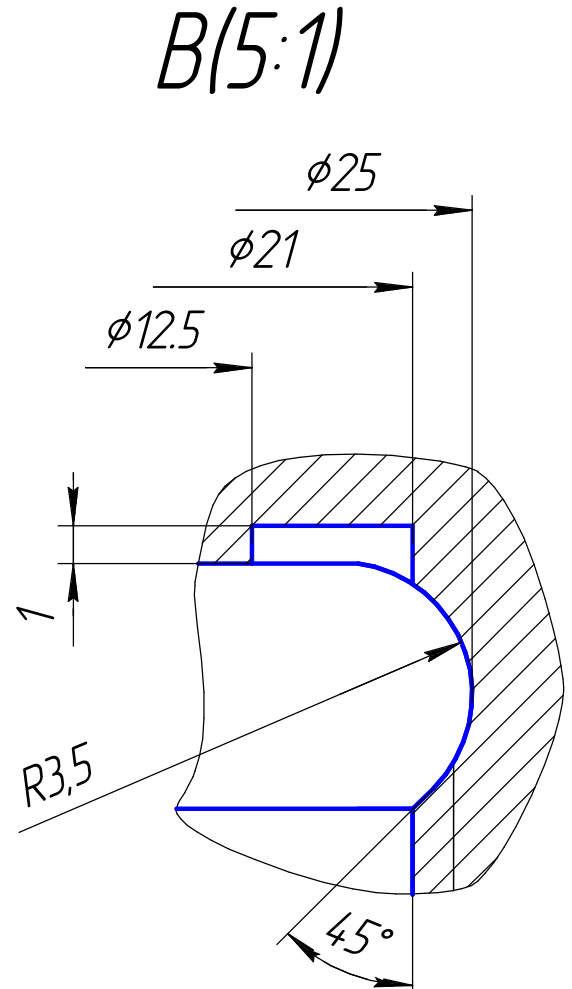
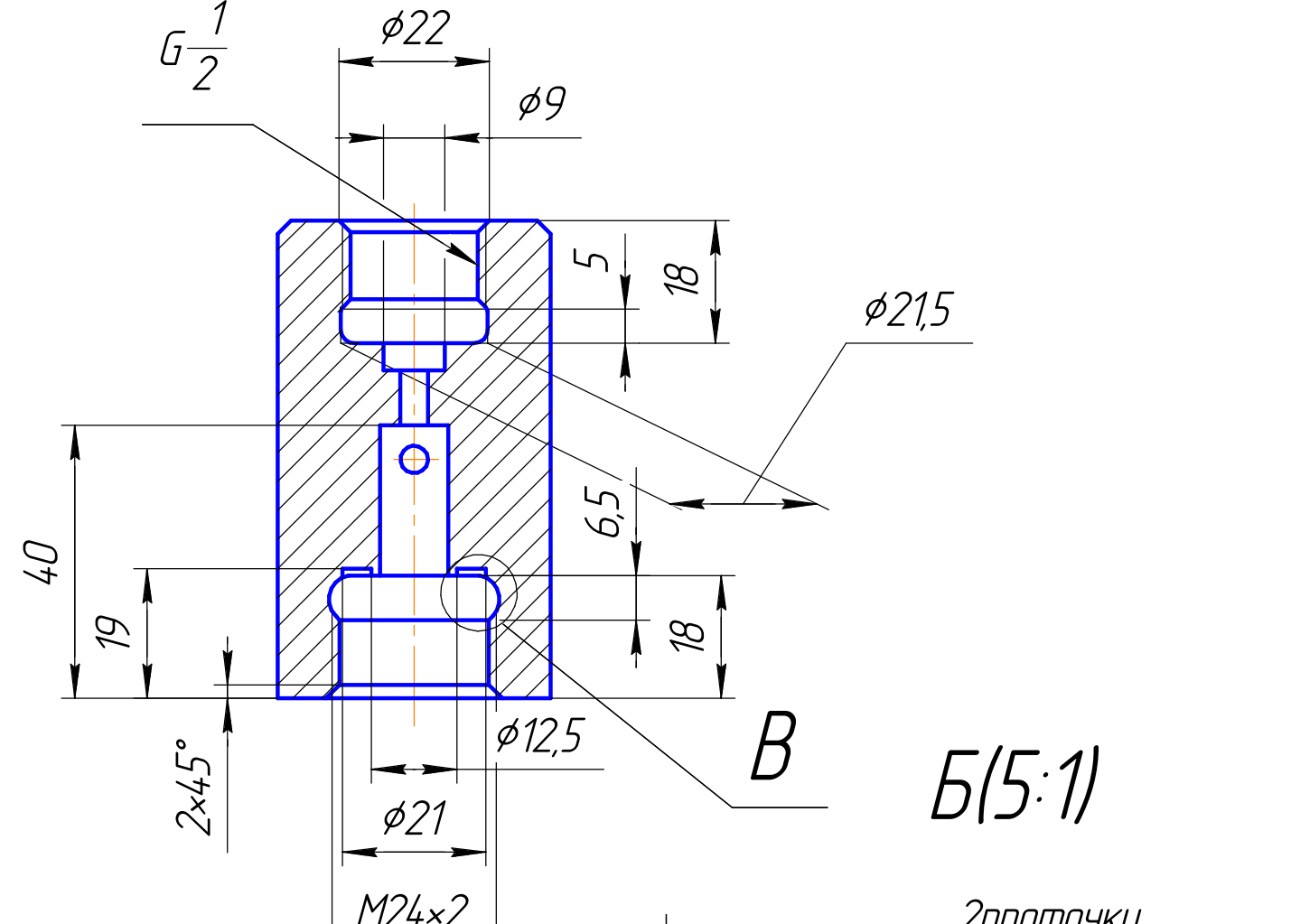
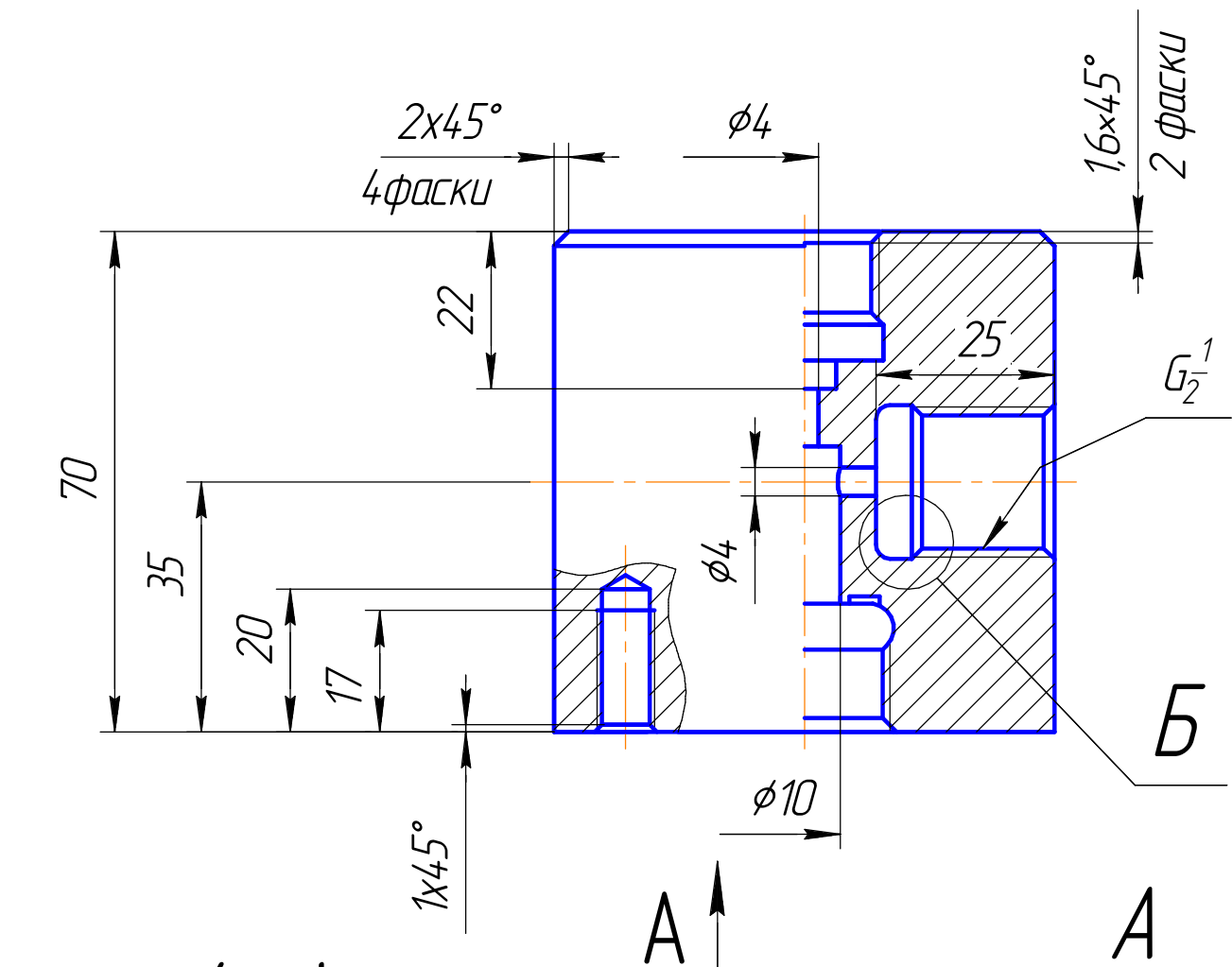
Подп. и дата

Инв. № дубл.

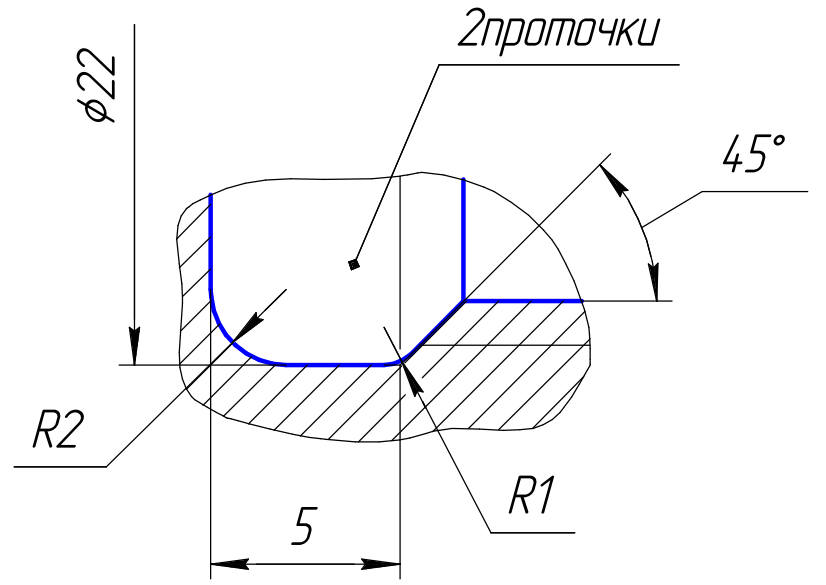
Взам. инв. №

Подп. и дата

Инв. № подл.



Неуказанные радиусы скруглений 1мм



				ТИП 731173. 001				
Изм.	Лист	№ докум.	Подп.	Дата	Камера распределительная	Лист	Масса	Масштаб
Разраб.								1:1
Пров.						Лист	Листов	1
Т.контр.					Сталь.30 ГОСТ 1050-88		Гр.	
Н.контр.					Копировал			
Утв.					Формат А3			

ТИИП 752283. 003

Перв. примен.

Справ. №

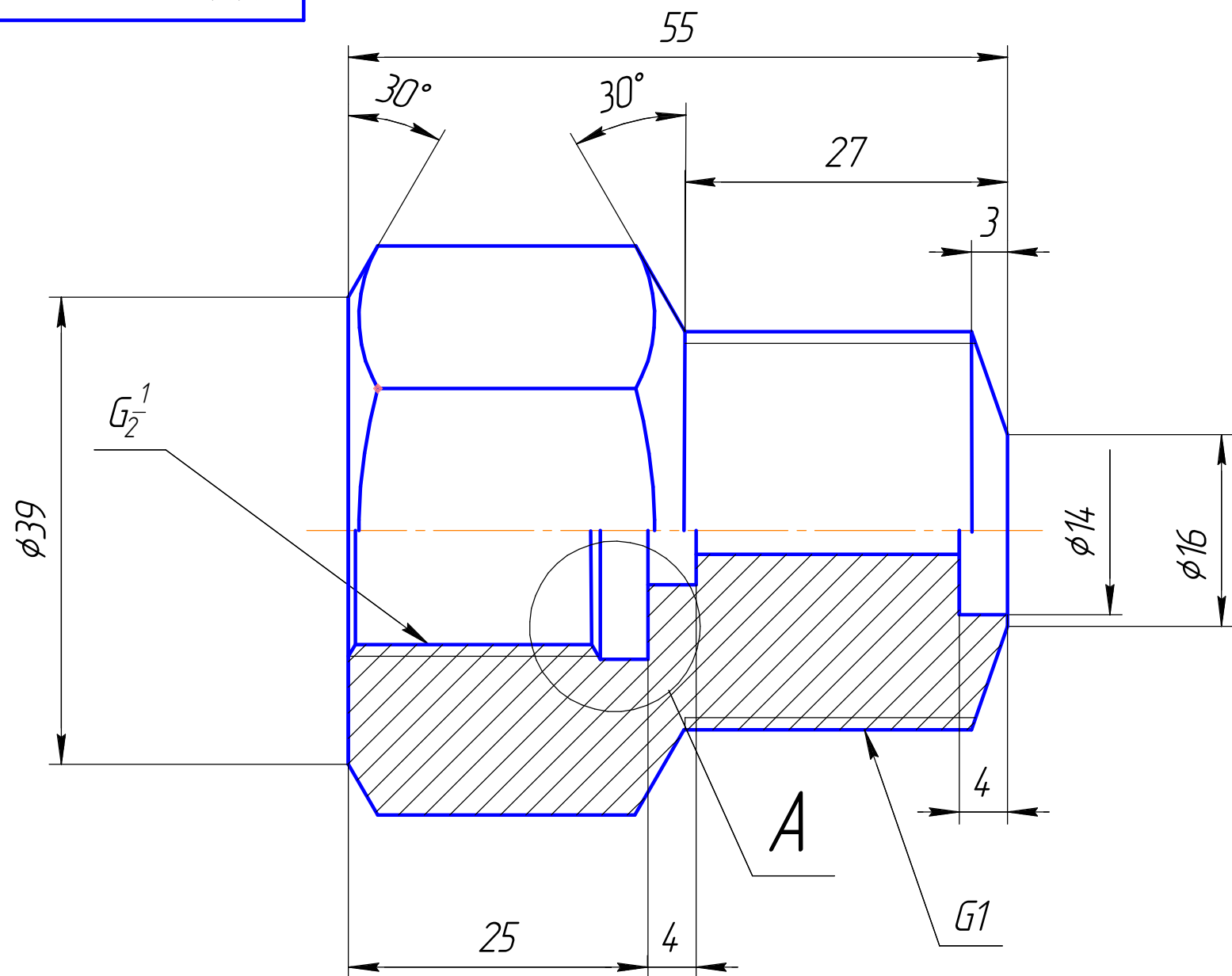
Подп. и дата

Инв. № дубл.

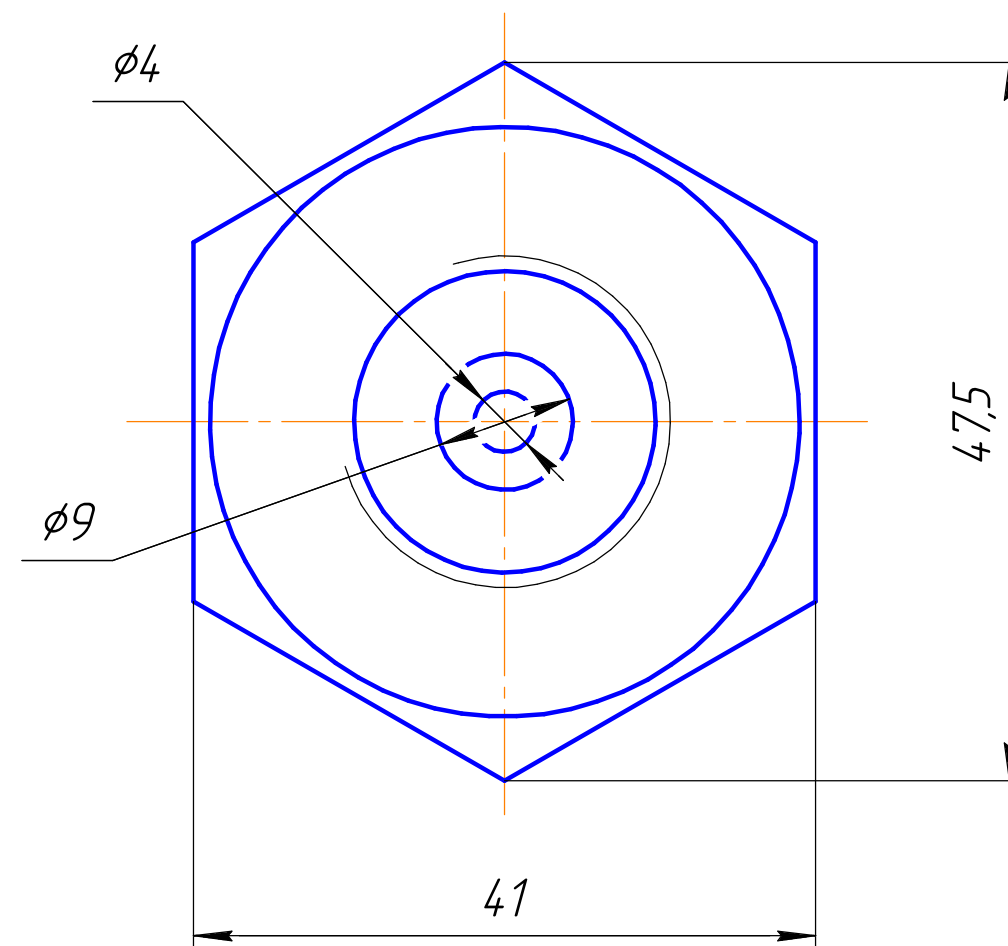
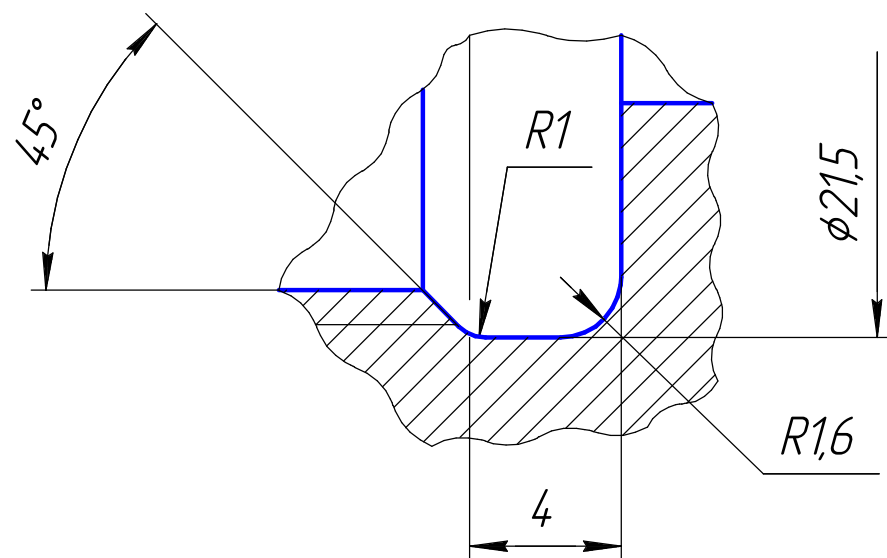
Взам. инв. №

Подп. и дата

Инв. № подл.

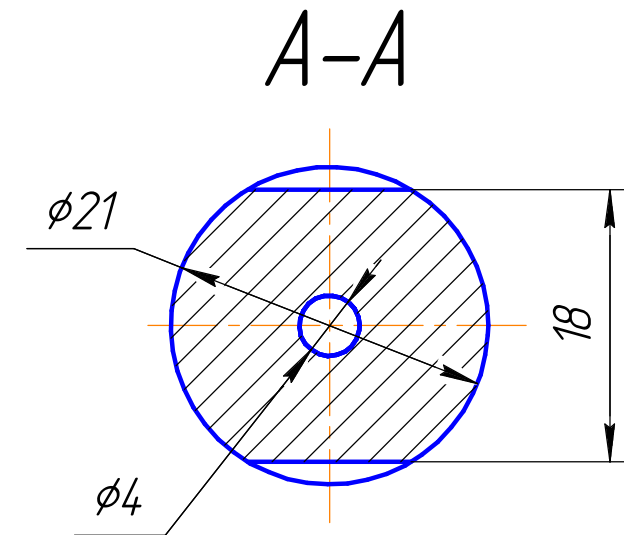
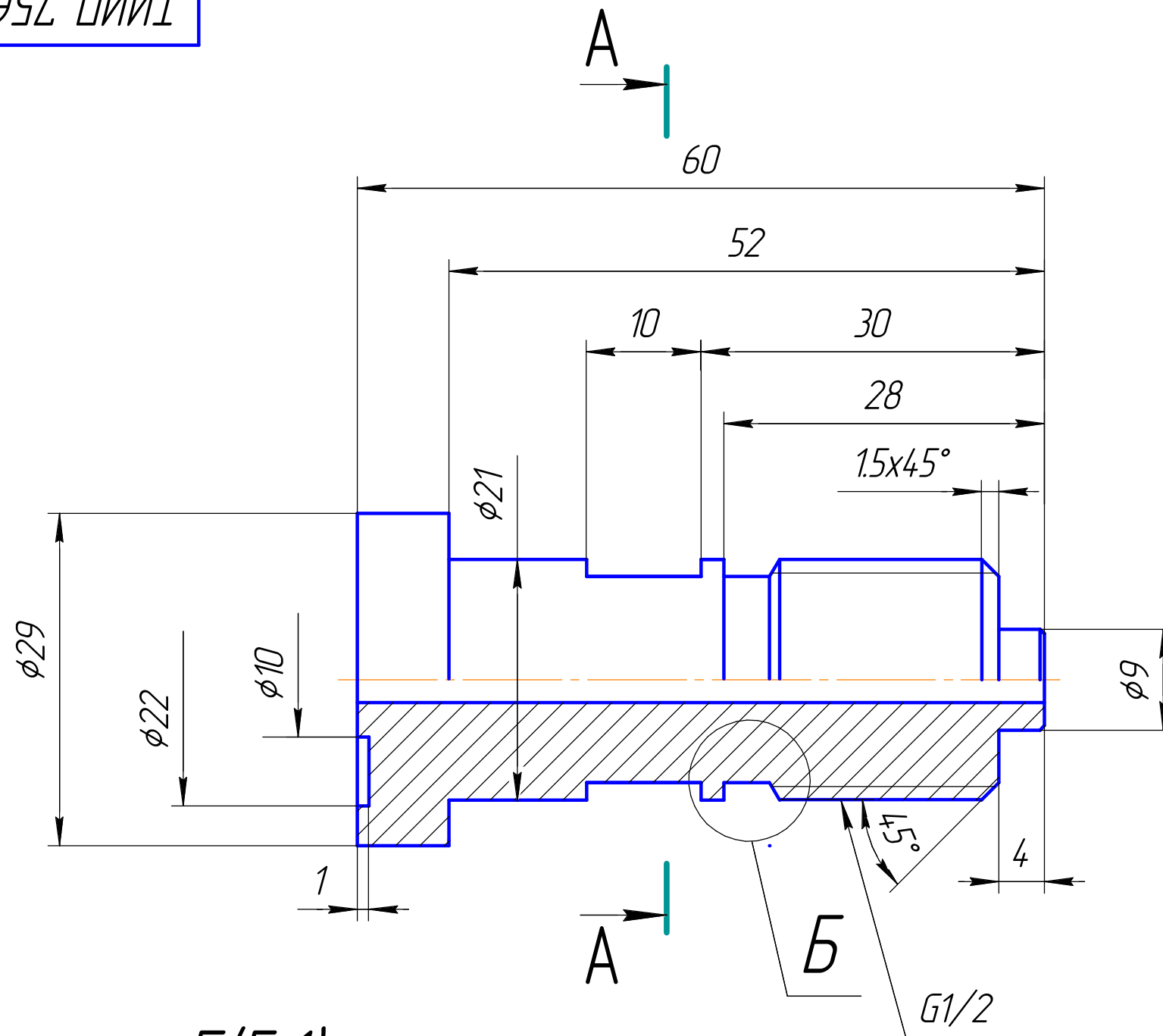


A(5:1)

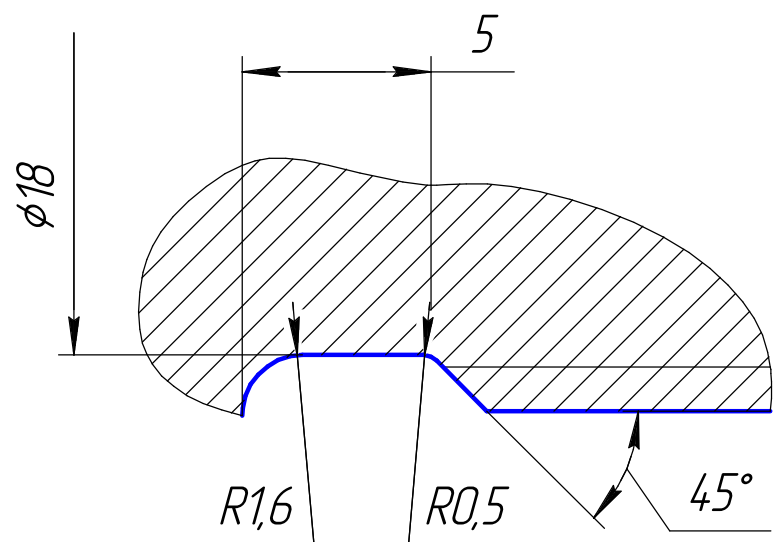


				ТИИП 752283. 003				
Изм.	Лист	№ докум.	Подп.	Дата	Муфта переходная	Лит.	Масса	Масштаб
Разраб.								2:1
Пров.						Лист	Листов	1
Т.контр.								
Н.контр.					Ст.3 ГОСТ 380-60	Гр.		
Утв.								

ТИИП 756157.002



Б(5:1)



				ТИИП 756157.002				
Изм.	Лист	№ докум.	Подп.	Дата	Штуцер	Лит.	Масса	Масштаб
Разраб.								2:1
Пров.						Лист	Листов	1
Т.контр.								
И.контр.					Ст.3 ГОСТ 380-94			Гр.
Утв.					Копировал			Формат А3

Перв. примен.

Справ. №

Подп. и дата

Инв. № дубл.

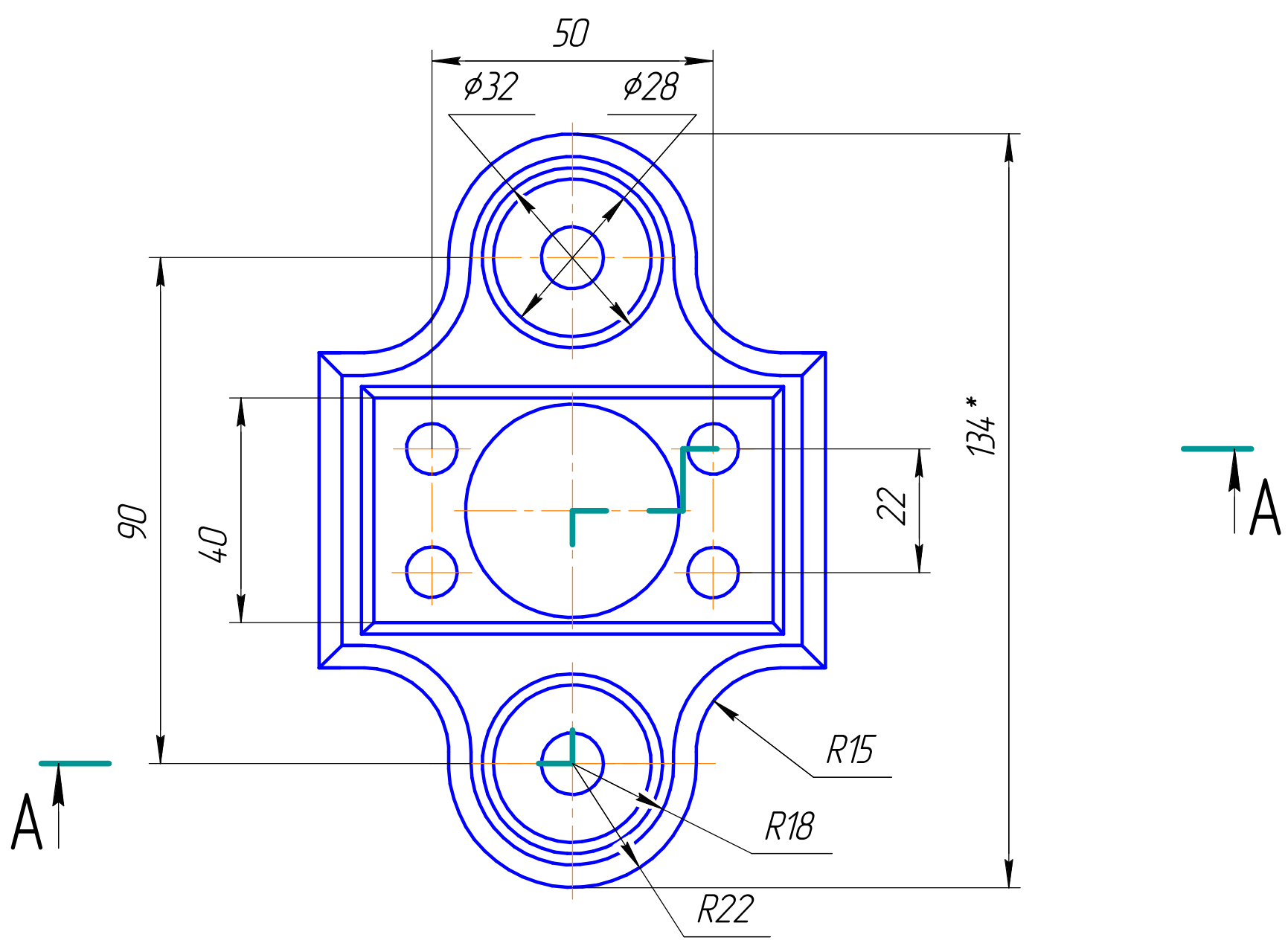
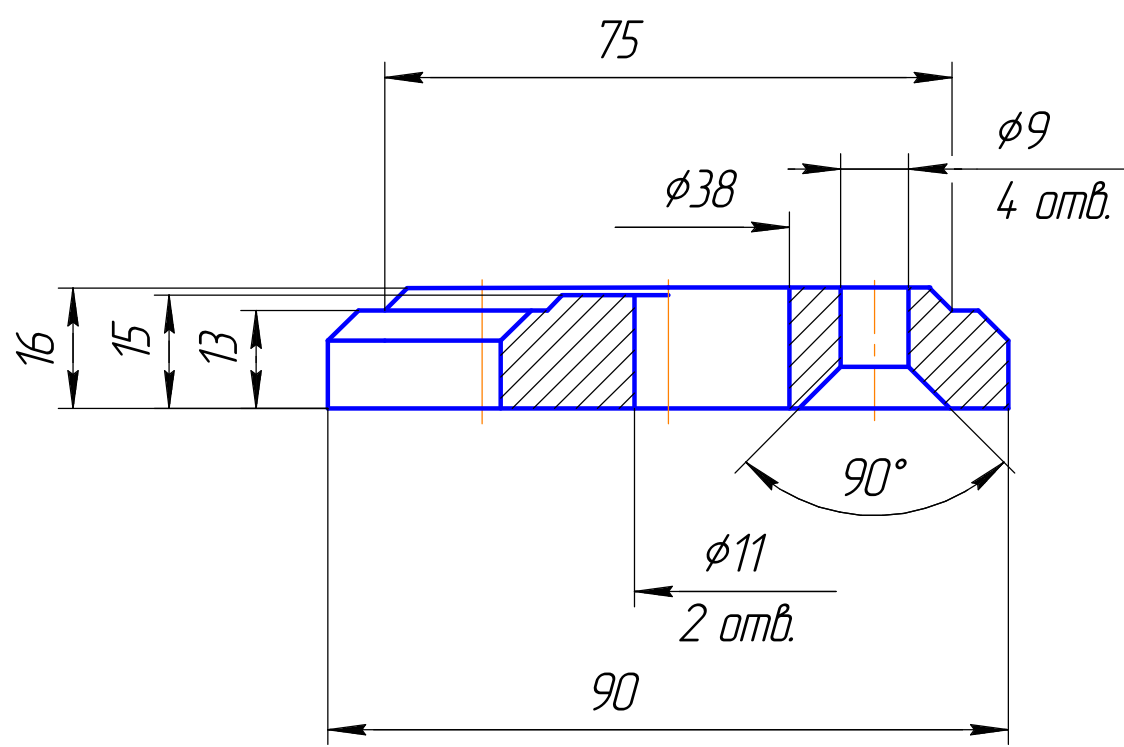
Взам. инв. №

Подп. и дата

Инв. № подл.

ТИИП 730353.006

A-A



Справ. №	Перв. примен.
----------	---------------

Инд. № подл.	Взам. инв. №	Инд. № дубл.	Подп. и дата

				ТИИП 730353.006				
Изм.	Лист	№ докум.	Подп.	Дата	Плита	Лит.	Масса	Масштаб
Разраб.								1:1
Пров.						Лист	Листов	1
Т.контр.								
И.контр.					СЧ 12-28 ГОСТ14.12-85	Гр.		
Утв.					Копировал			Формат А3