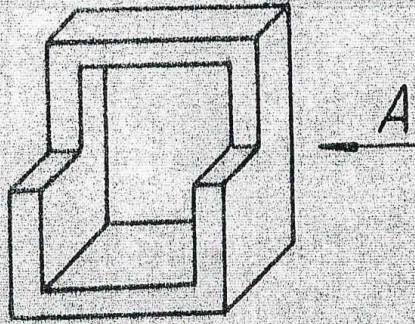


12/1

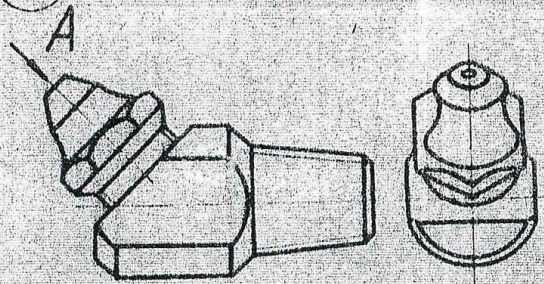
2.305-68
1.1; 1.2; 2.1



Построить шесть видов, приняв за главный вид, вид А

12/2

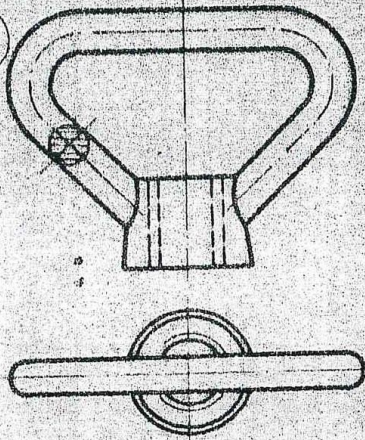
2.305-68
2.4; 2.5; 2.6



Построить вид А и местный вид А

12/5

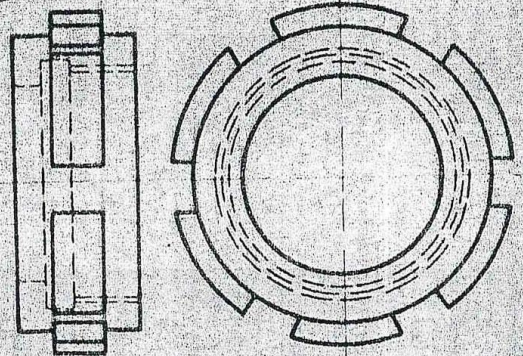
2.305-68
3.12



Построить местный разрез

12/6

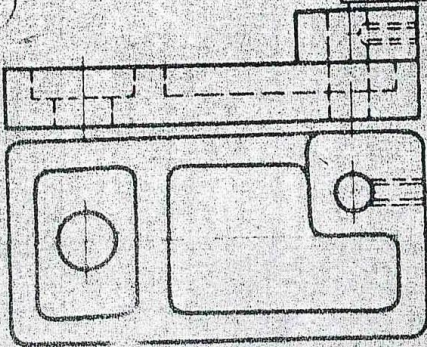
2.305-68
3.2; 6.5



Построить фронтальный разрез

12/9

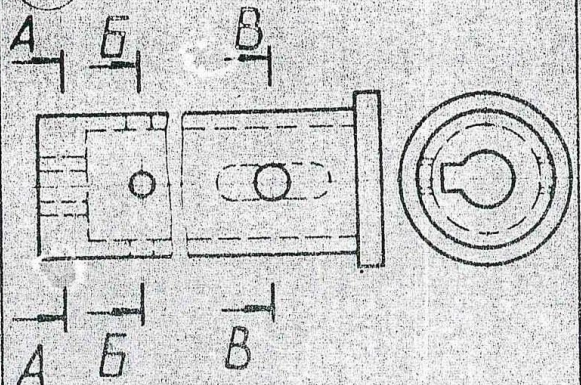
2.305-68
3.3; 3.6; 3.7



Построить ступенчатый разрез

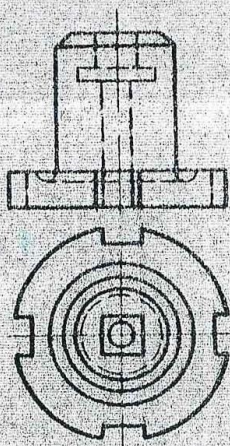
12/10

2.305-68
4.1; 4.2; 4.3



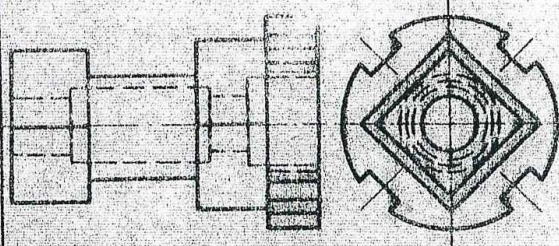
Построить указанные сечения

12/3



2.305-68
3.12; 3.13

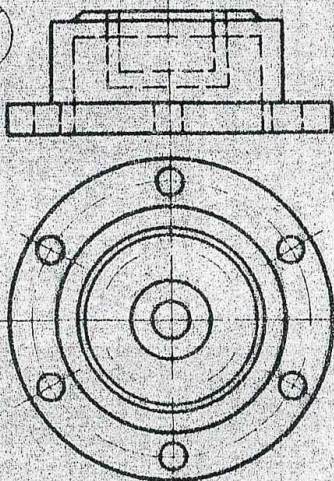
12/4



2.305-68
3.12; 3.13

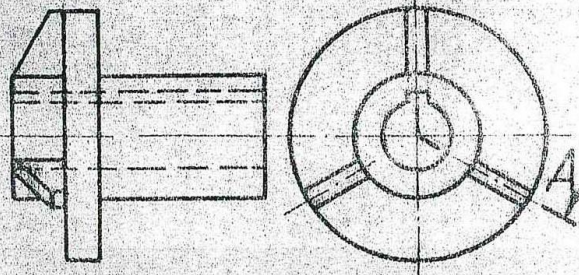
На месте главного вида произвести соединение половины вида с половиной фронтального разреза

12/7



2.305-68
3.2; 6.5

12/8

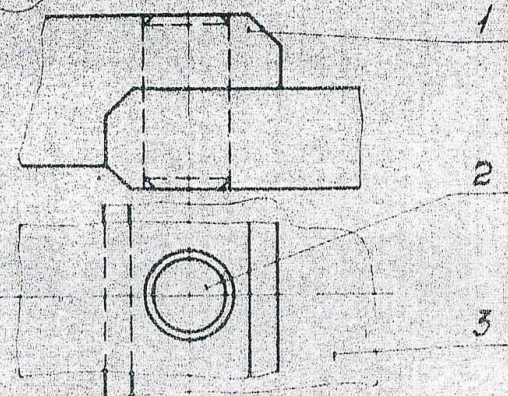


2.305-68
3.3; 3.11

Построить фронтальный разрез

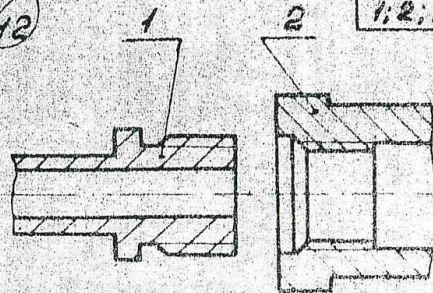
Построить ломаный разрез

12/11



2.305-68
3.2; 6.5

12/12



2.311-68
1; 2; 10-13

Построить фронтальный разрез

Соединить детали на резьбе