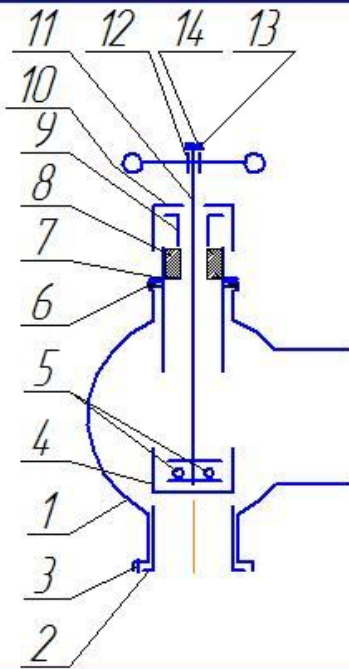


ВАРИАНТ 15

Задание: По схеме и описанию, используя рабочие чертежи деталей, выполнить спецификацию изделия и сборочный чертеж вентиля в масштабе 1:1.

Описание изделия.

Вентиль состоит из корпуса 1, с запрессованным в него седлом 2, которое фиксируется в корпусе при сборке вентиля по сборочному чертежу винтом 3 (М6×6 ГОСТ 14 77-93). Крышка 7 установлена в корпусе на прокладке 6 (ПОН 2 ГОСТ 481-80). В ней перемещается шпindelь 11 с клапаном 4, который закреплен на шпинделе двумя штифтами 5 (3×18 ГОСТ 3128-70). В крышке имеется сальниковая камера, заполненная набивкой 8 (АП-31 4 ГОСТ 5152-84), которая поджимается через втулку 9 гайкой 10. Шпindelь приводится во вращение маховиком 12, закрепленным на квадрате шпинделя гайкой 14 (2 М10 ГОСТ 5915-70) с шайбой 13 (10×2 ГОСТ 11371-78).



Действие

При вращении маховика против часовой стрелки клапан поднимается над седлом - вентиль открывается. При противоположном вращении маховика вентиль закрывается.

Составить спецификацию, указав в ней все детали, включая детали, изготавливаемые без чертежа, и материалы. Вентиль на чертеже выполнить в закрытом состоянии.

На сборочном чертеже указать исполнительные размеры отверстия для винта М3 (поз.3), выполняемого при совместной обработке деталей поз.1 (корпус) и поз.2 (седло)

Перв. примен.

Стр. №

Подп. и дата

Изм. №

Взам. инв. №

Подп. и дата

И-в. № подл.

Изм.	Лист	№ докум.	Подп.	Дата
Разраб.				
Проб.				
Н.контр.				
Утв.				

767.00.000

Вентиль
Схема и описание
к заданию

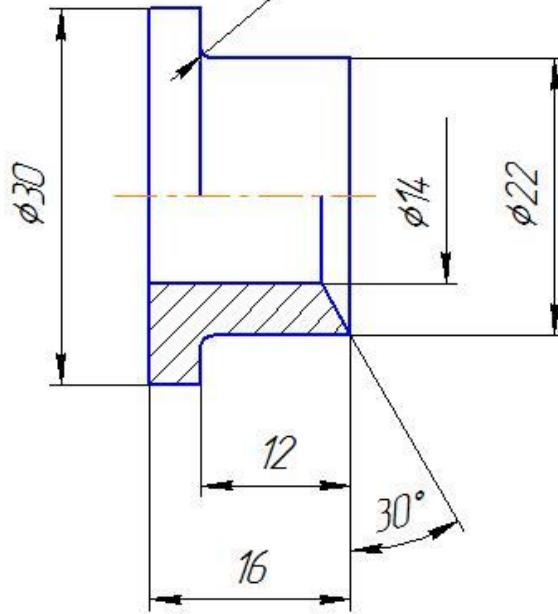
Лист	Лист	Листов
		1

600'00'Z9L

Перв. примен.

Справ. №

R1 не более



Подп. и дата

Инд. № д/дл

Взам инд. №

1. * Размер для справки.

Подп. и дата

Инд. № подл.

767.00.009

Изм.	Лист	№ докум.	Подп.	Дата
Разраб.				
Пров.				
Т.контр.				
И.контр.				
Утв.				

Втулка

Лит.	Масса	Масштаб
		2:1
Лист		Листов 1

Бр06Ц6СЗ ГОСТ 613-79

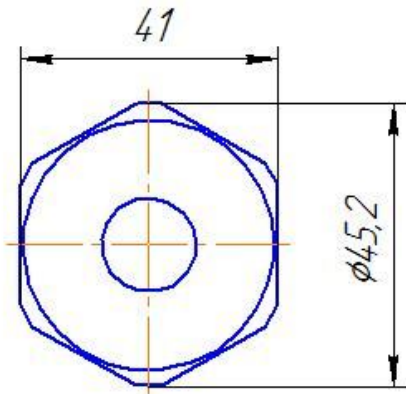
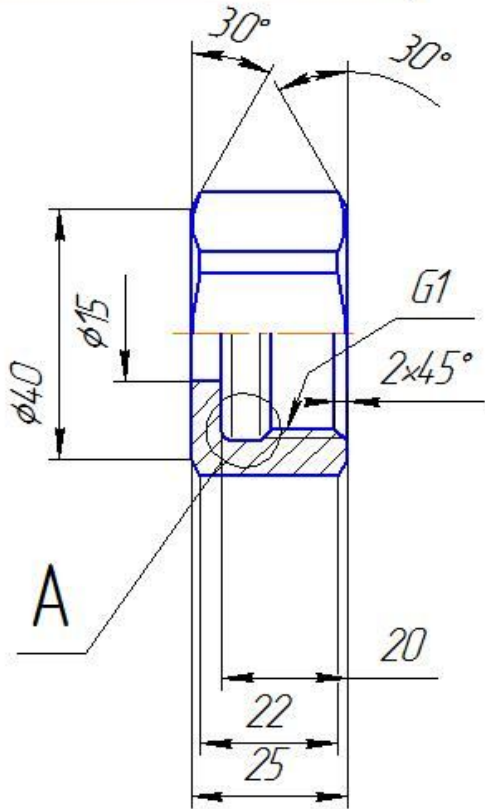
Копировал

Формат А4

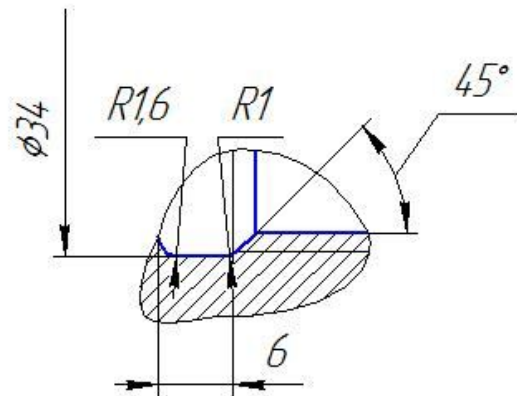
767.00.010

Перв. примен.

Справ. №



A(2:1)



1. * . Размер для справки.

Подп. и дата

Инд. № д/дел

Взам инд. №

Подп. и дата

Инд. № подл.

Изм.	Лист	№ докум.	Подп.	Дата
Разраб.				
Проб.				
Т.контр.				
И.контр.				
Утв.				

767.00.010

Гайка

Лист	Масса	Масштаб
		1:1
Лист	Листов	1

Шестигранник h12 41 ГОСТ 8560-78
35 ГОСТ 1050-88

Копировал

Формат А4

100'00'9L

Перв. примен.

Справ. №

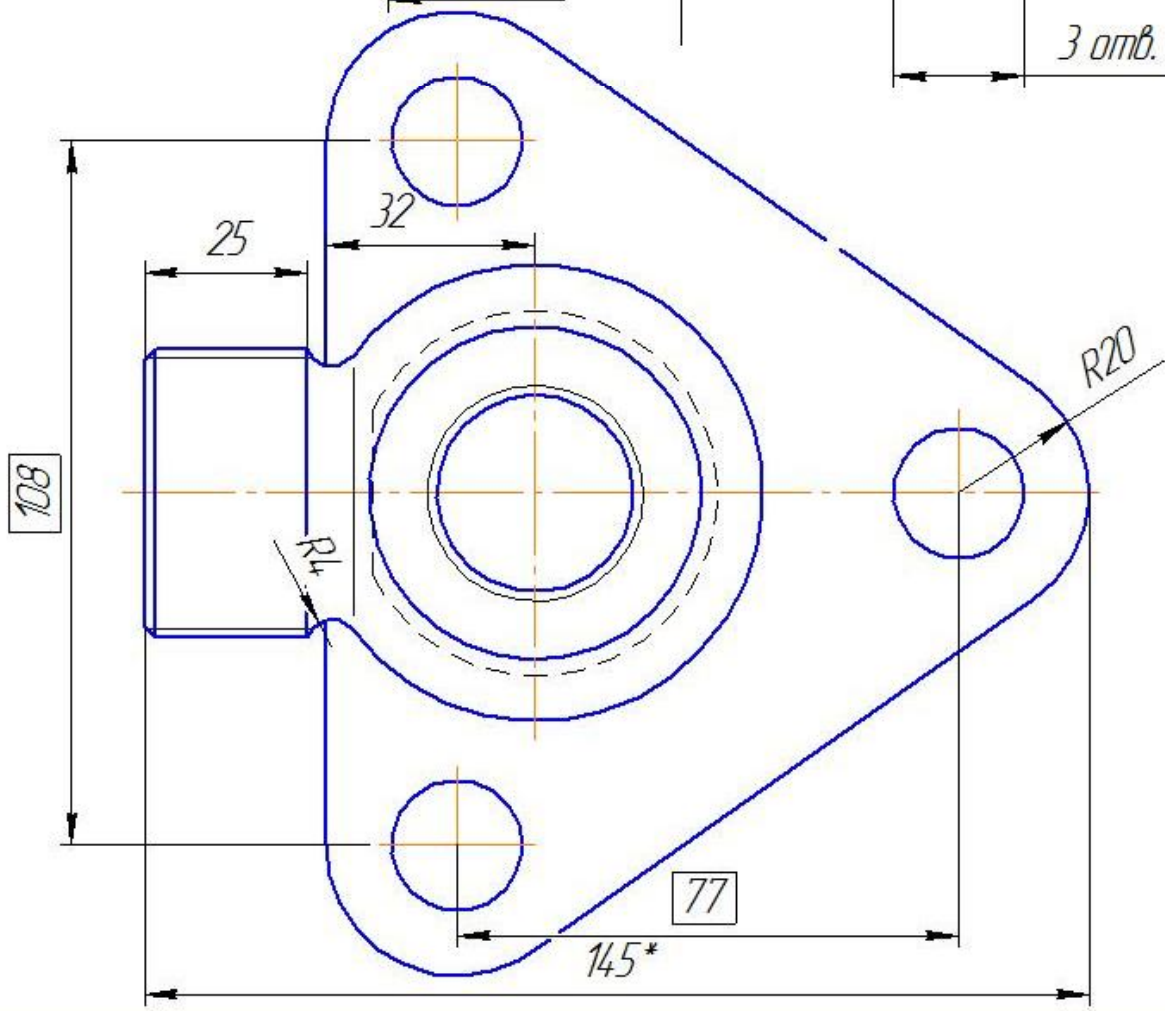
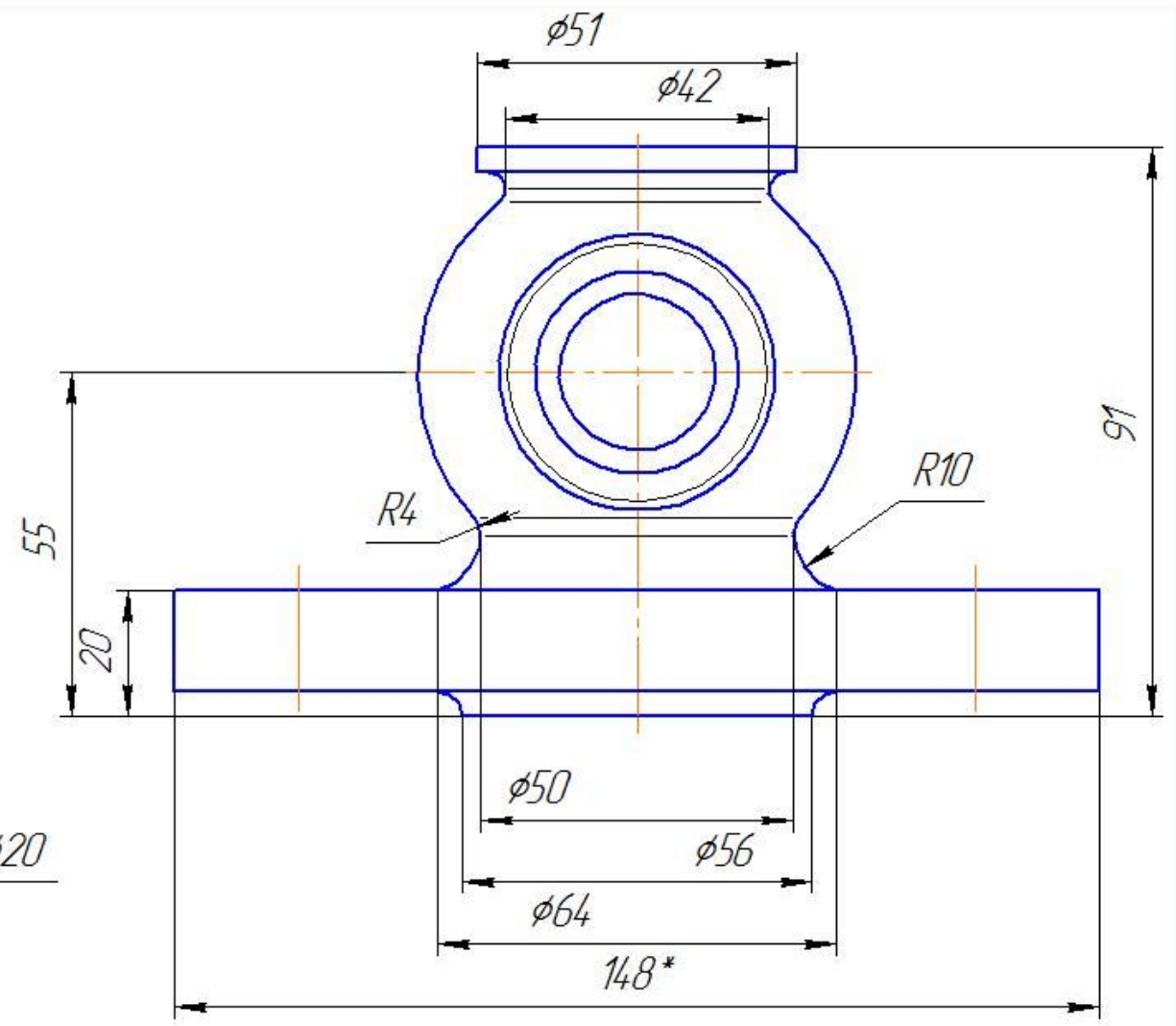
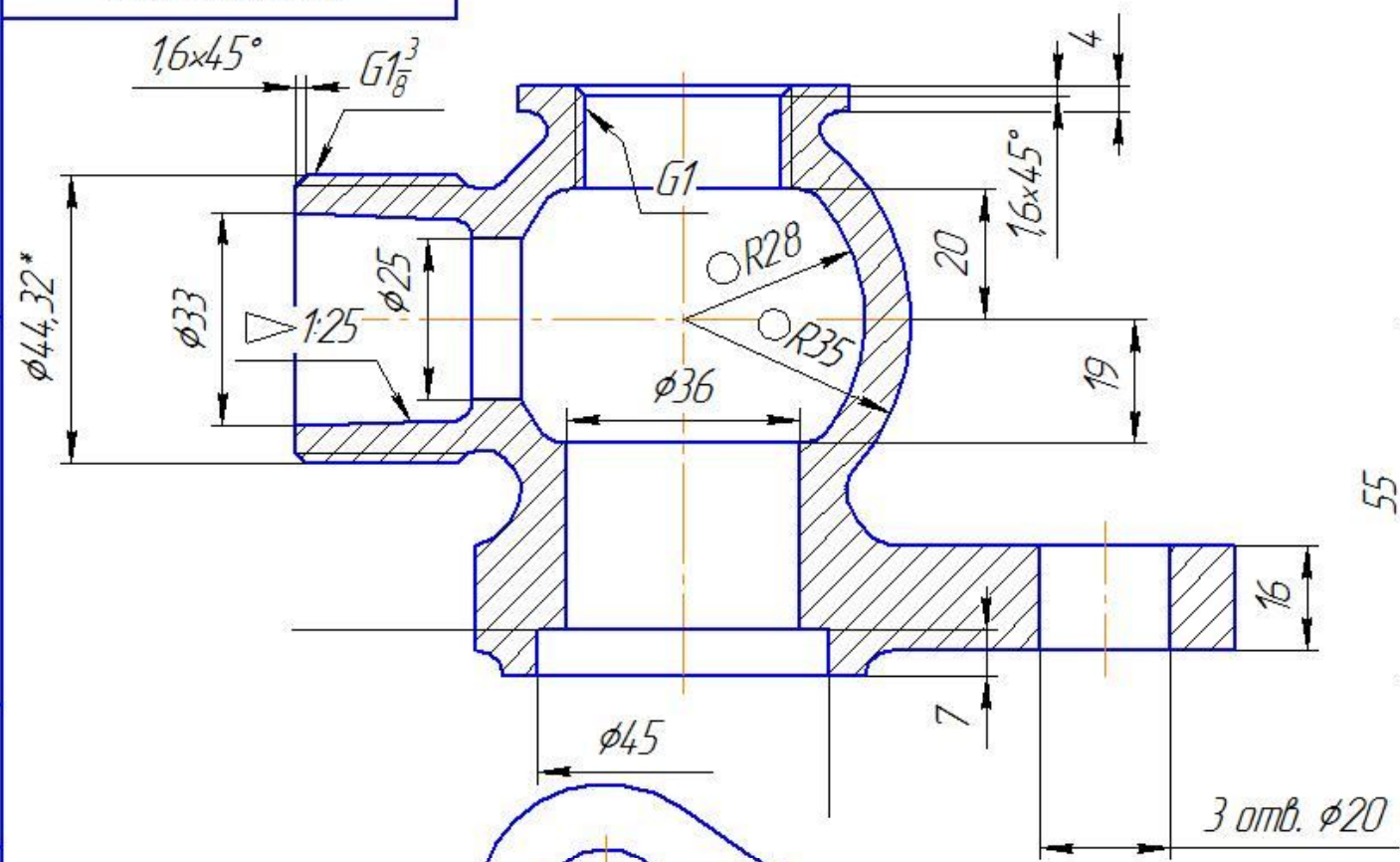
Подп. и дата

Инд. № дораб.

Взам. инв. №

Подп. и дата

Инд. № подл.



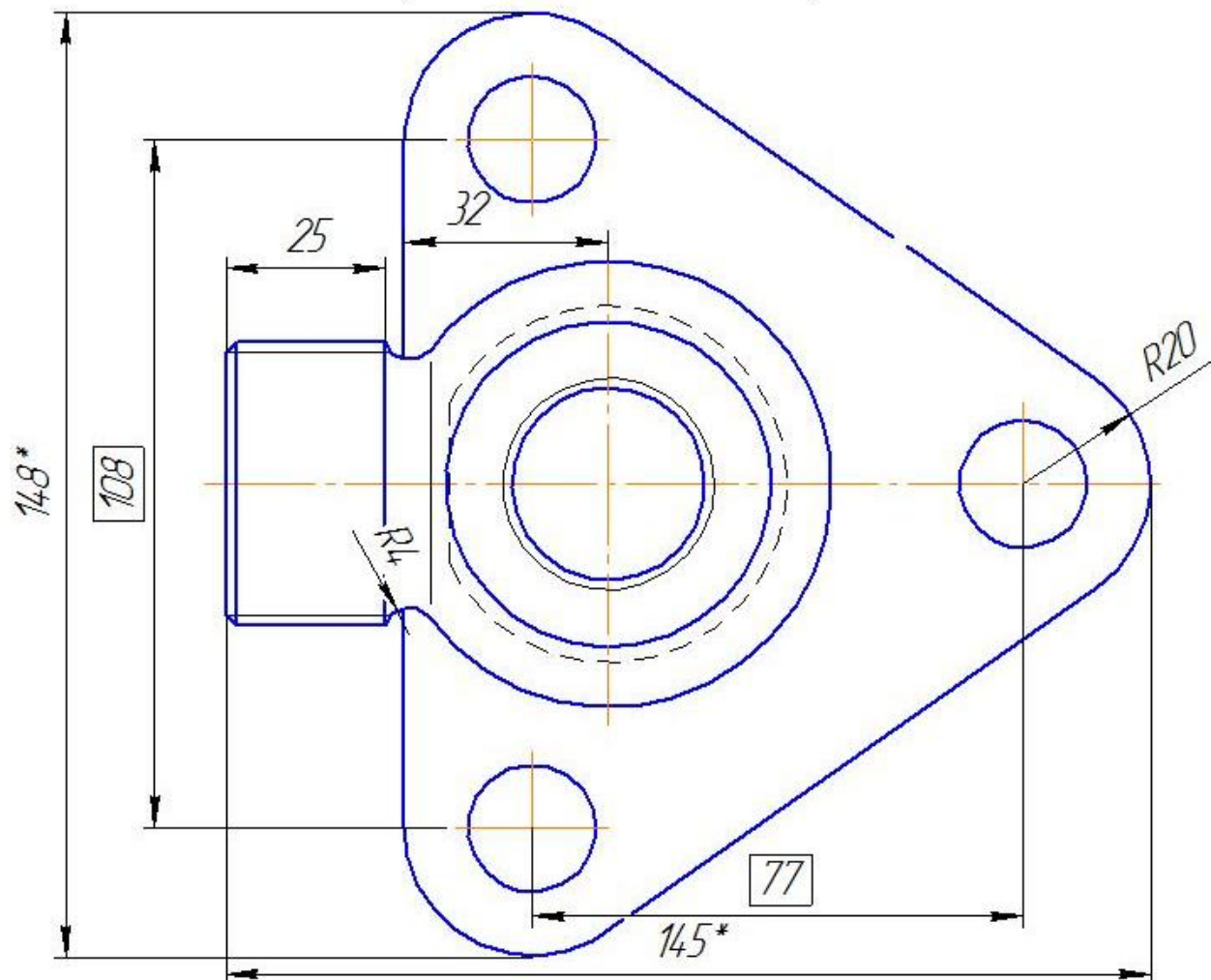
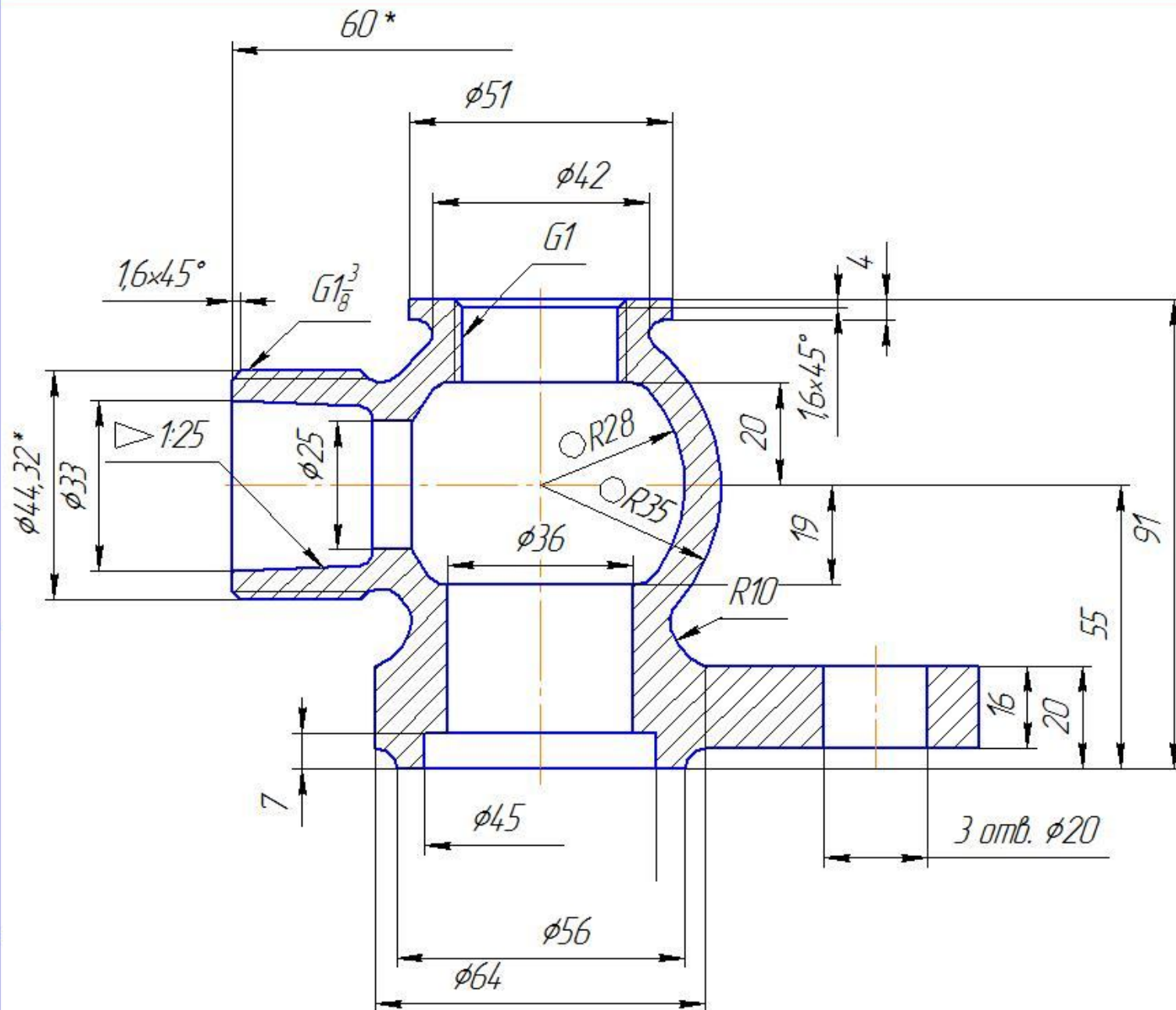
1. * - Размер для справки
2. Неуказанные радиусы скруглений R = 4 мм.

				767.00.001			
Изм.	Лист	№ докум.	Подп.	Дата	Лит.	Масса	Масштаб
Разраб.							1:1
Проб.					Лист	Листов	1
Т.контр.					ВЧ-40 ГОСТ 7293-85		
Н.контр.							
Утв.							

Копировал

Формат А3

767.00.001



1. * Размер для справки
2. Неуказанные радиусы скруглений $R = 4$ мм.
3. H14, h14, $\pm \frac{Js14}{2}$.
4. Формовочные уклоны ГОСТ 3212 - 57
5. Неуказанные предельные отклонения размеров, полученных литьем, по III классу ГОСТ 2009 - 55.

Изм. № подл.	Подп. и дата	Взам. инв. №	Инд. № д/изд.	Подп. и дата	Справ. №	Перв. примен.

Изм.	Лист	№ докум.	Подп.	Дата
Разраб.				
Проб.				
Т.контр.				
Н.контр.				
Утв.				

767.00.001

Корпус

ВЧ-40 ГОСТ 7293-85

Лит.	Масса	Масштаб
		1:1
Лист	Листов	1

Копировал

Формат А3

767.00.007

Перв. примен.

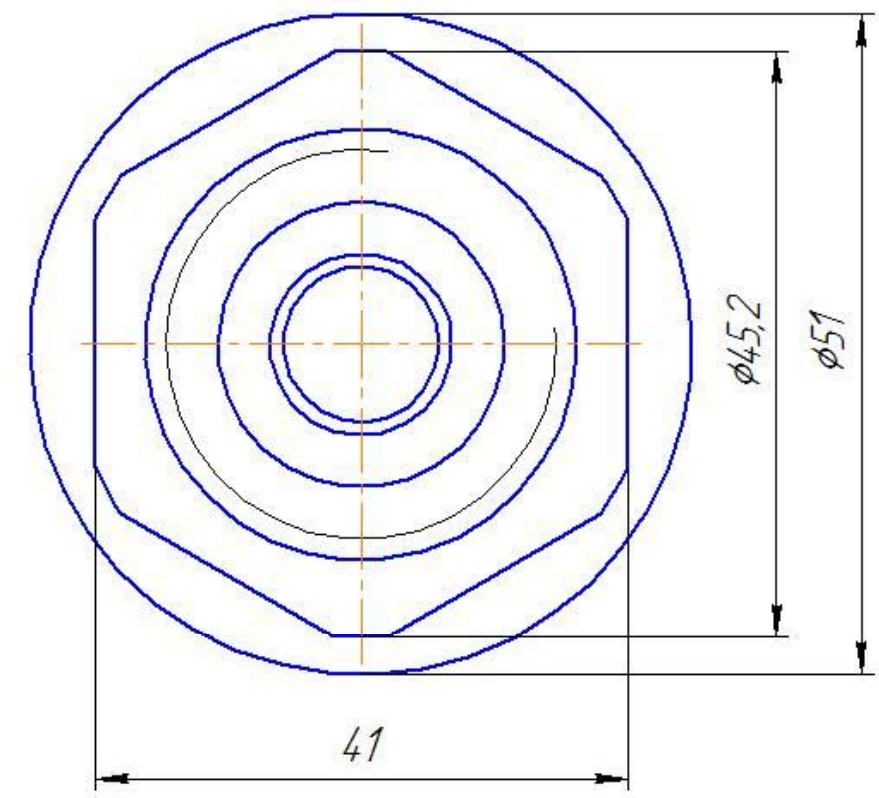
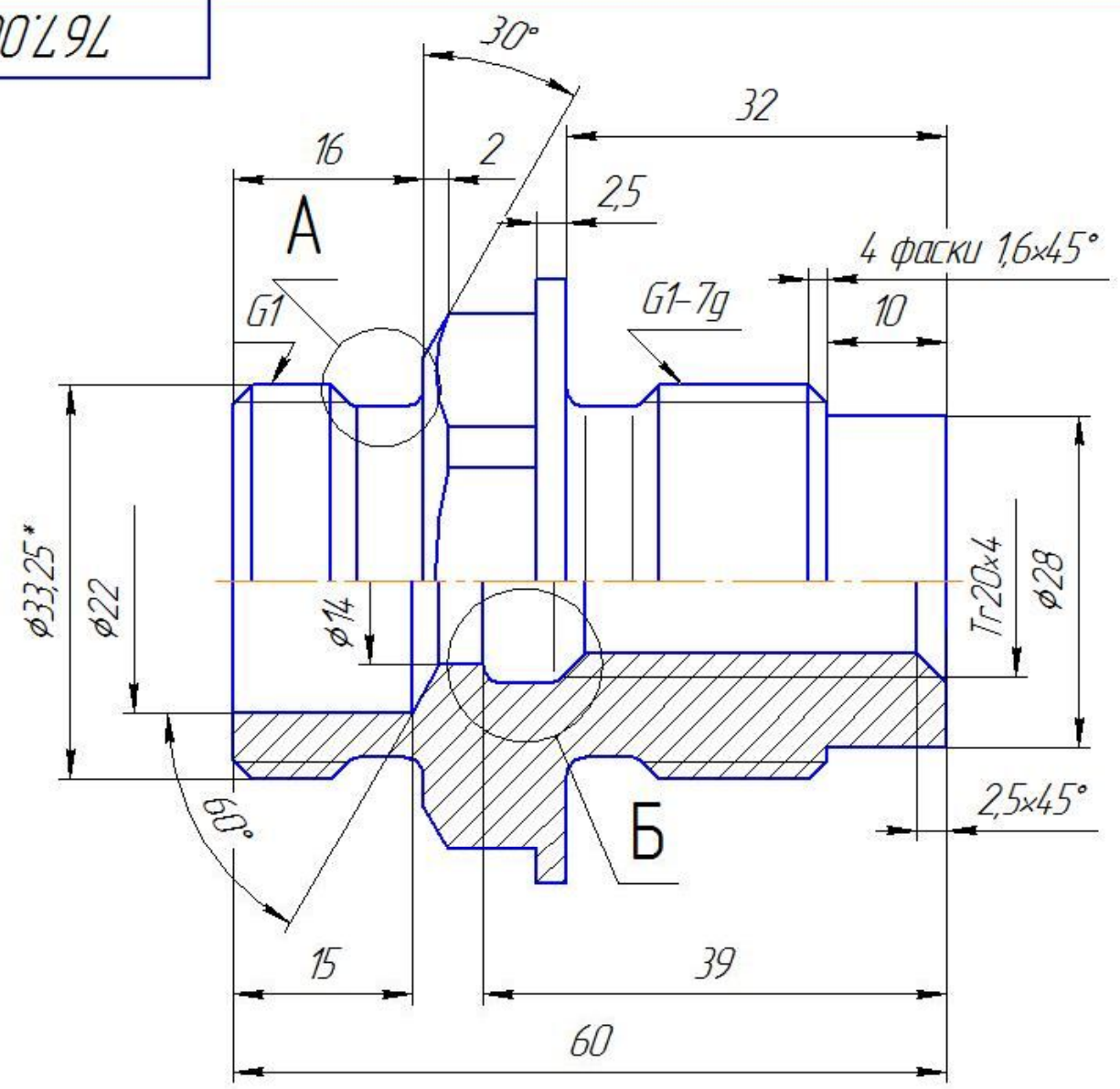
Справ. №

Подп. и дата

Изм. №

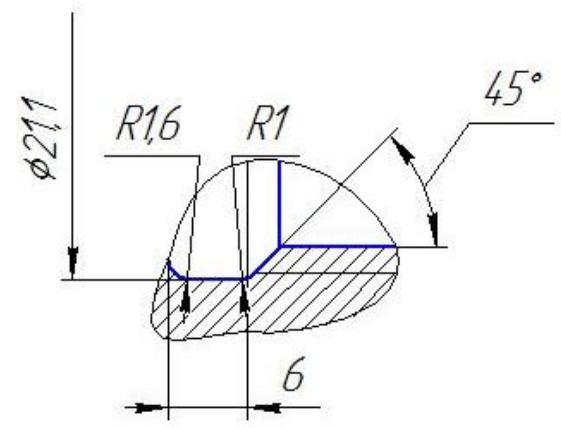
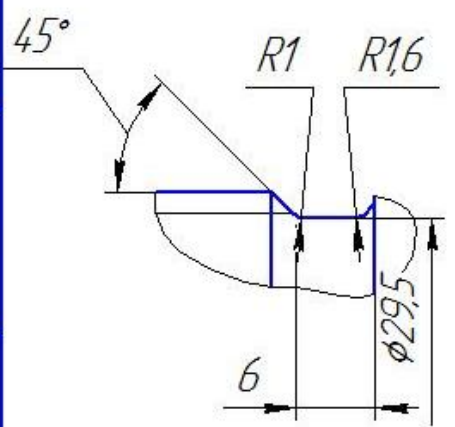
Подп. и дата

Изм. №



A(2:1)

Б(2:1)



1. * Размер для справки.

				767.00.007			
Изм.	Лист	№ докум.	Подп.	Дата	Лист	Масса	Масштаб
Разраб.							2:1
Проб.					Лист	Листов	1
Т.контр.					Бр010Ц2 ГОСТ 613-79		
И.контр.							
Утв.							

Копировал

Формат А3

767.00.002

Перв. примен.

Стр. №

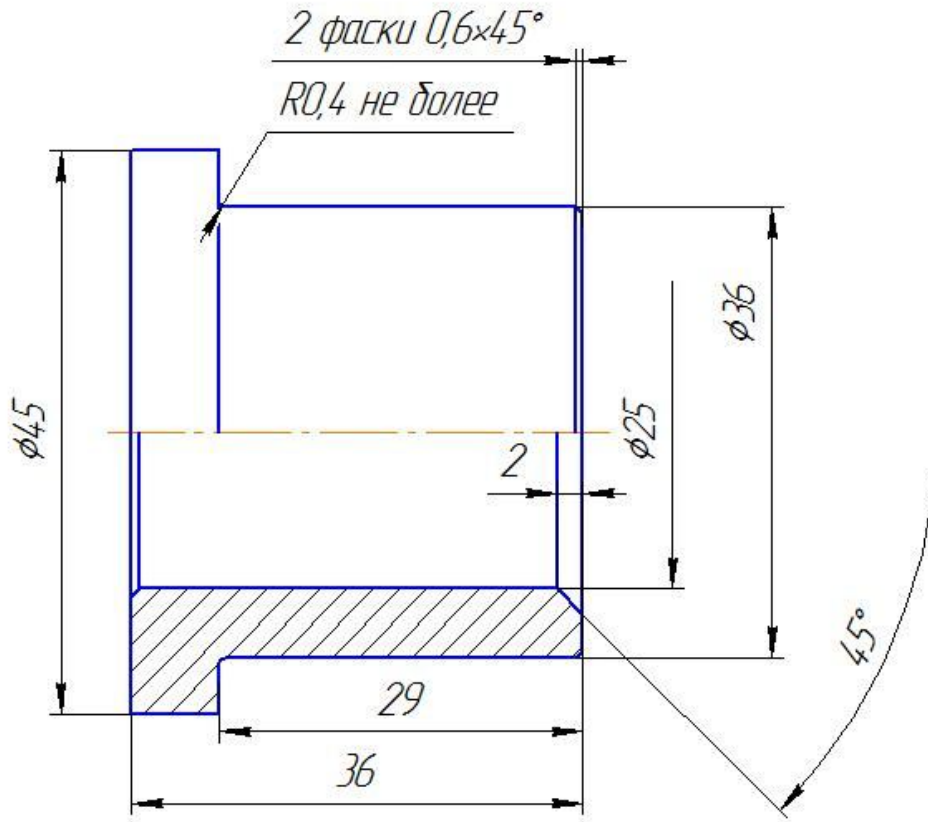
Подп. и дата

Инд. № д/дл

Взам инд. №

Подп. и дата

Инд. № подл.



767.00.002

Седло

Бр010Ц2 ГОСТ 613-79

Лит.	Масса	Масштаб
		1:1
Лист		Листов 1

Изм.	Лист	№ докум.	Подп.	Дата
Разраб.				
Проб.				
Т.контр.				
И.контр.				
Утв.				

Копировал

Формат А4

767.00.011

Перв. примен.

Стр. №

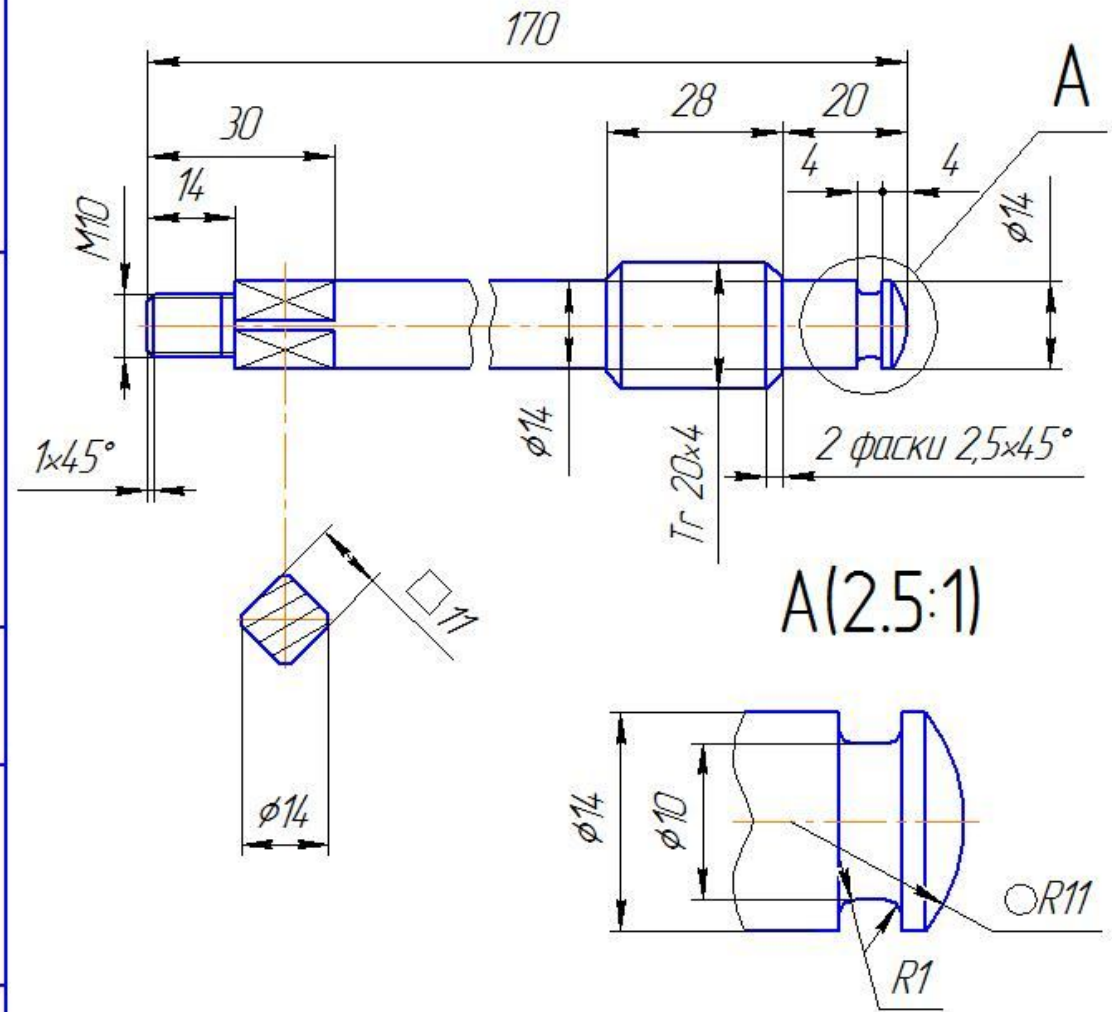
Подп. и дата

Инд. № д/дл

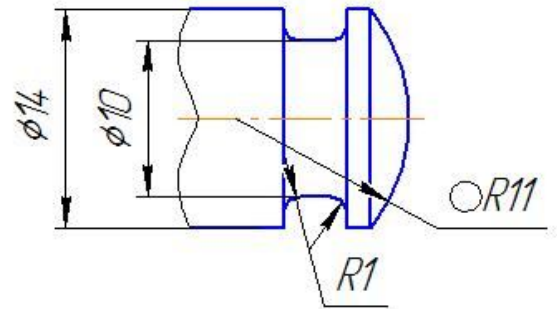
Взам инд. №

Подп. и дата

Инд. № подл.



A(2.5:1)



Изм.	Лист	№ док.	Подп.	Дата
Разраб.				
Пров.				
Т.контр.				
И.контр.				
Утв.				

767.00.011

Шпиндель

В-21 ГОСТ 2590-88
Круг 40-1ПТ-М2-Т ГОСТ 1050-88

Лист	Масса	Масштаб
		1:1
Лист	Листов	1

Копировал

Формат А4