

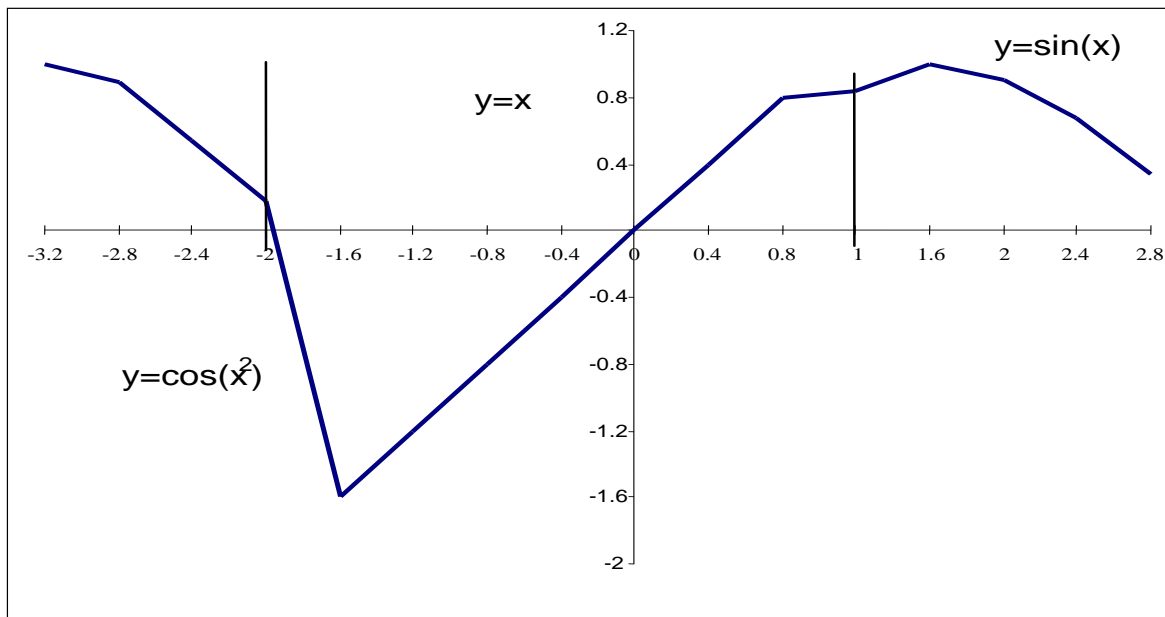
**ВАРИАНТЫ ЗАДАНИЙ НА
ВЫПОЛНЕНИЕ ЛАБОРАТОРНОЙ
РАБОТЫ ПО MICROSOFT EXCEL**

Построить график функции, используя электронную таблицу Excel

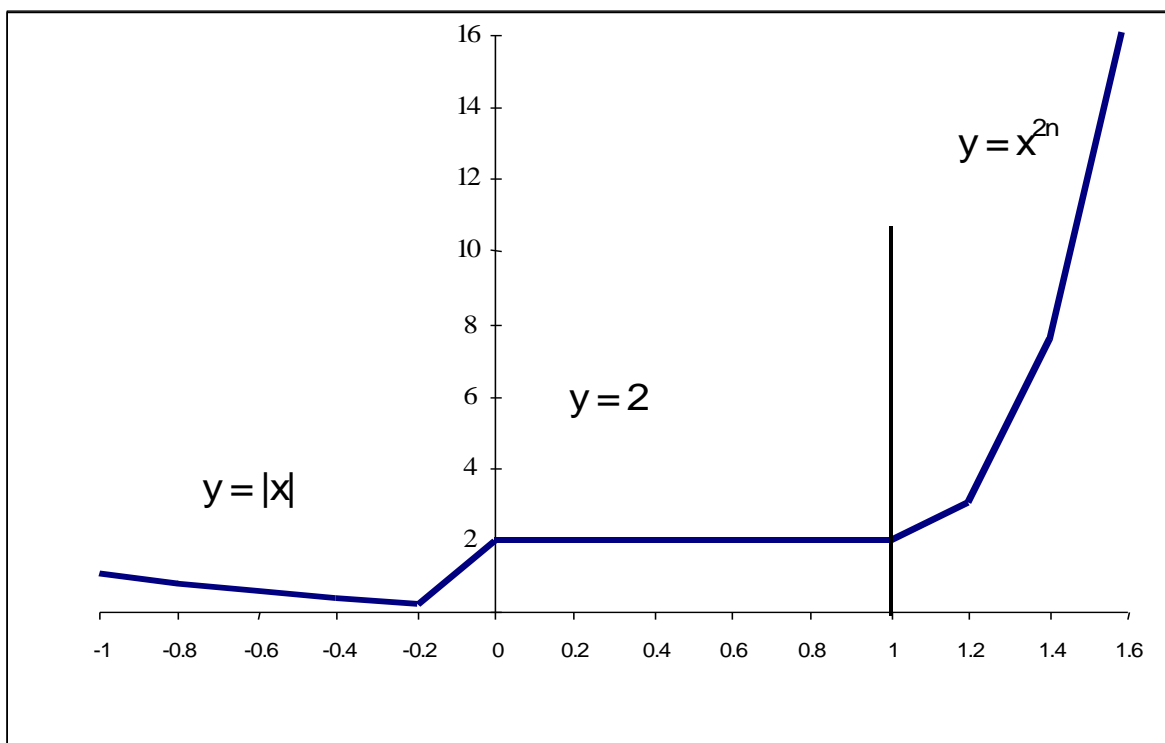
ОБЩИЕ УКАЗАНИЯ

1. На оси абсцисс определить диапазон и шаг изменения аргумента X.
2. Заполнить ячейки значениями аргумента X.
3. Определить какие функции используются при построении графика при изменении аргумента X.
4. С использованием функции ЕСЛИ в зависимости от разных значений аргумента заполнить ячейки значениями соответствующих функций

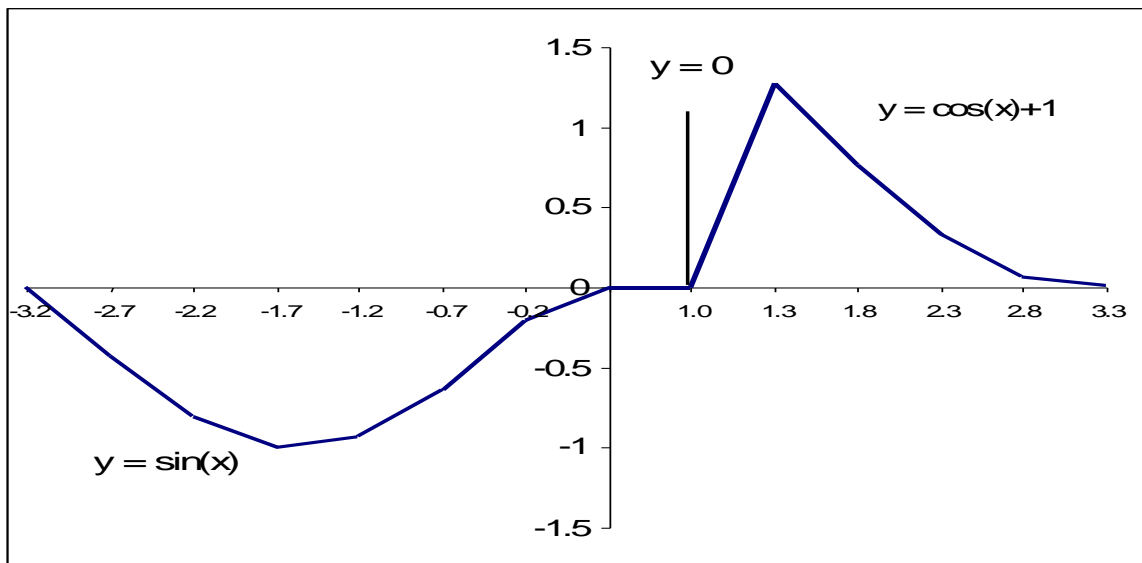
Вариант 1



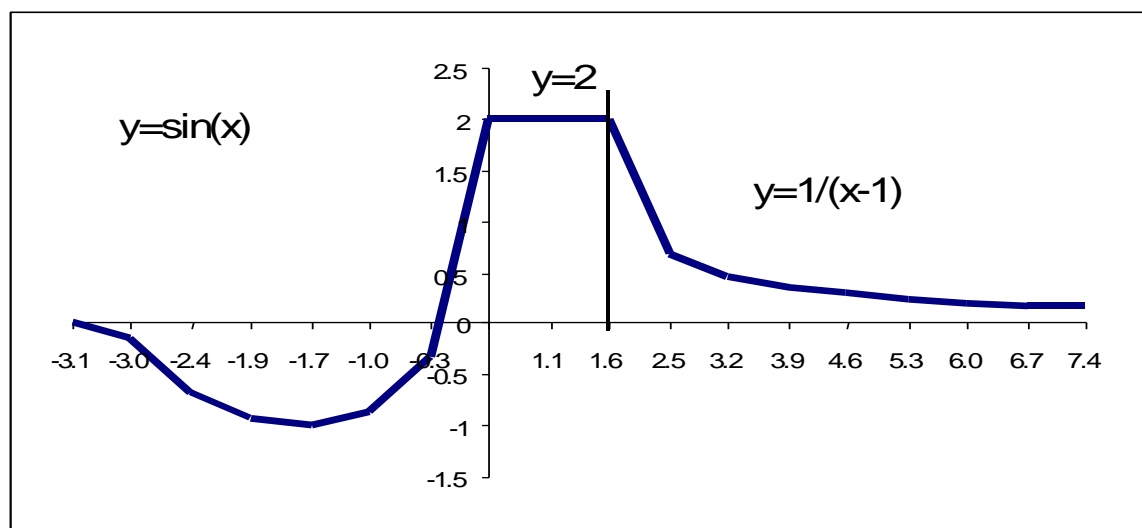
Вариант 2



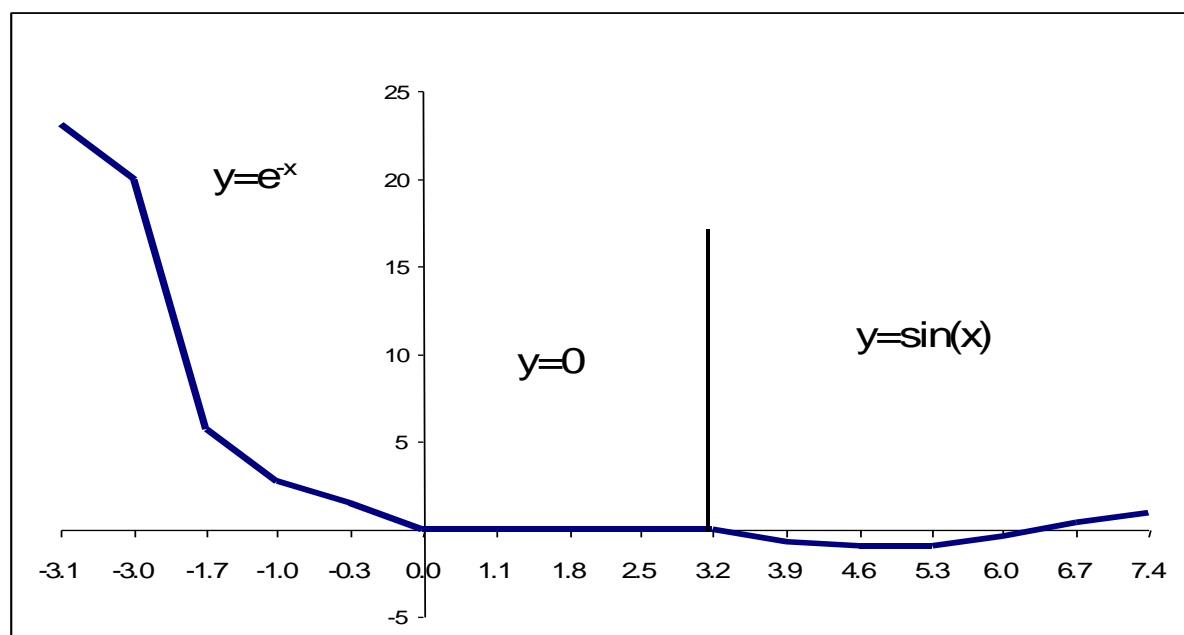
Вариант 3



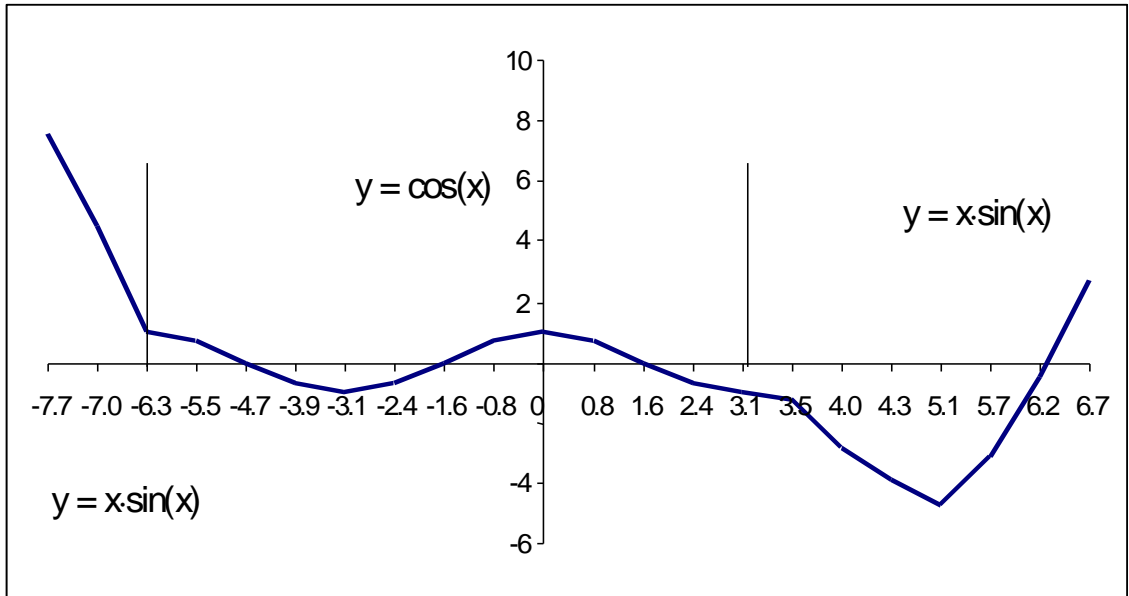
Вариант 4



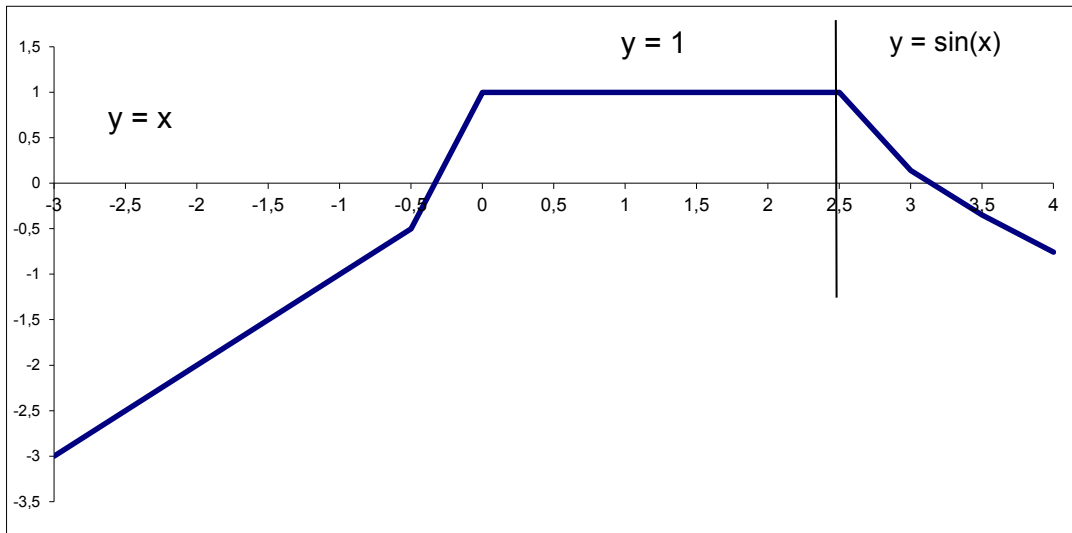
Вариант 5



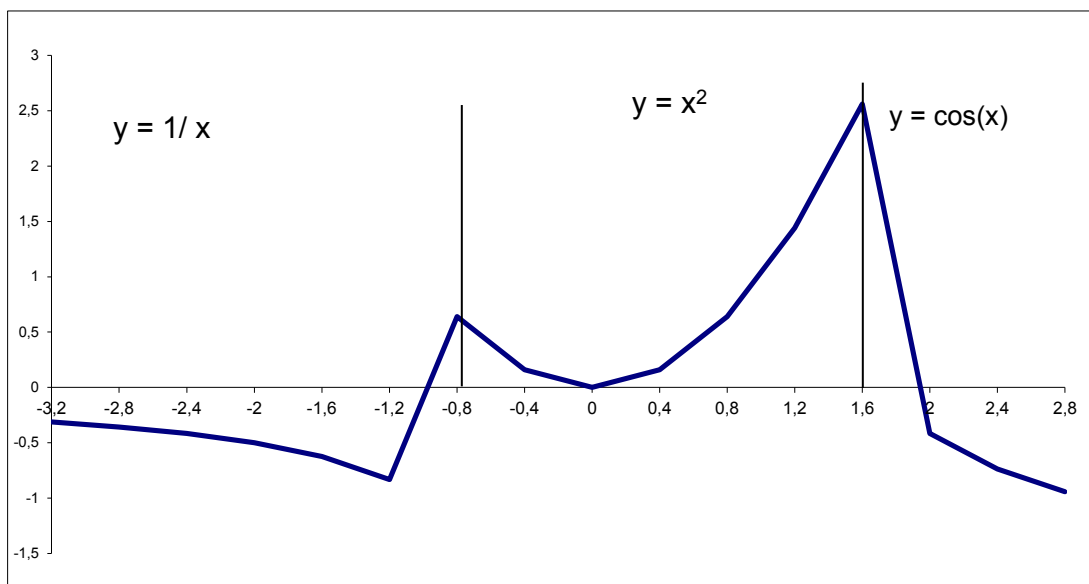
Вариант 6



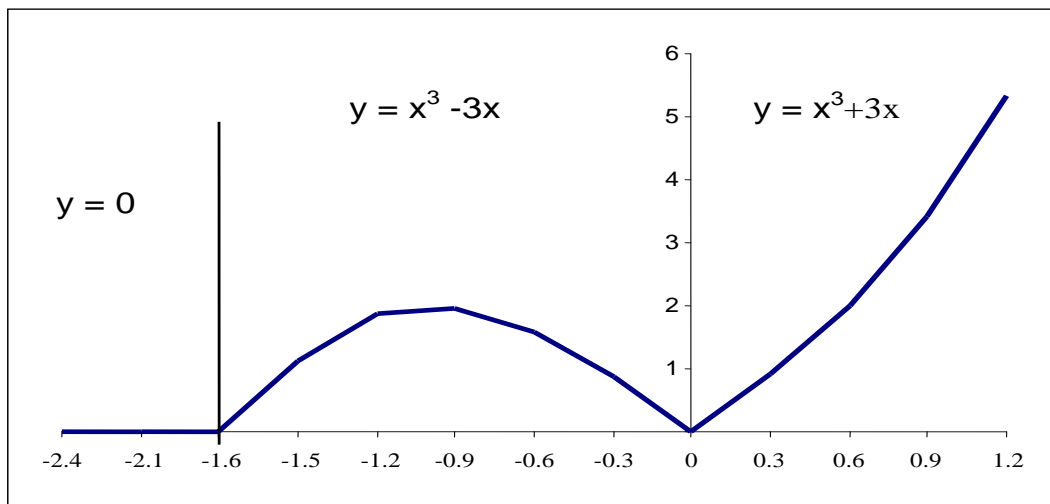
Вариант 7



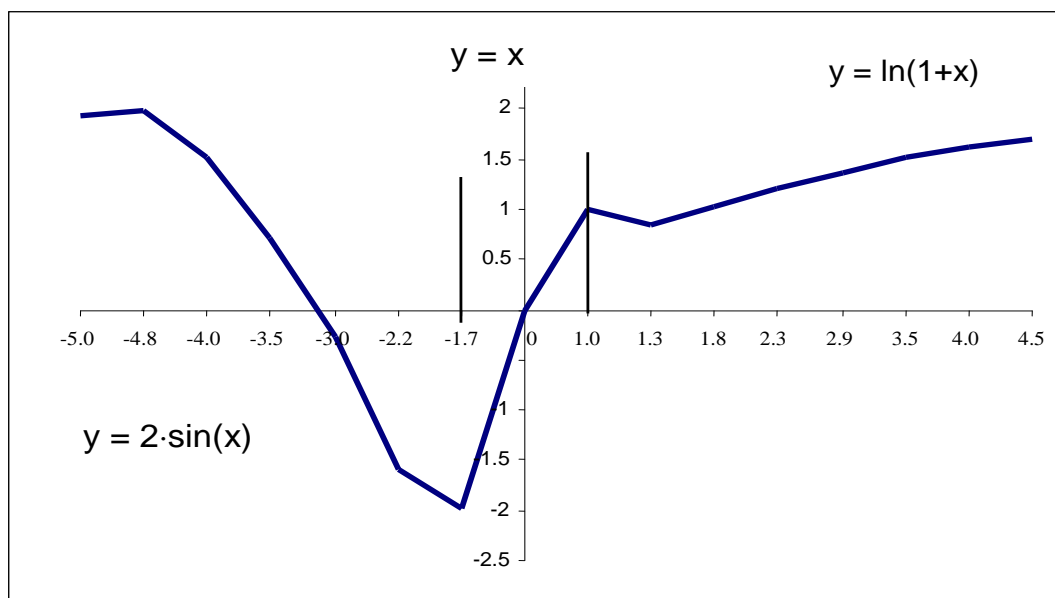
Вариант 8



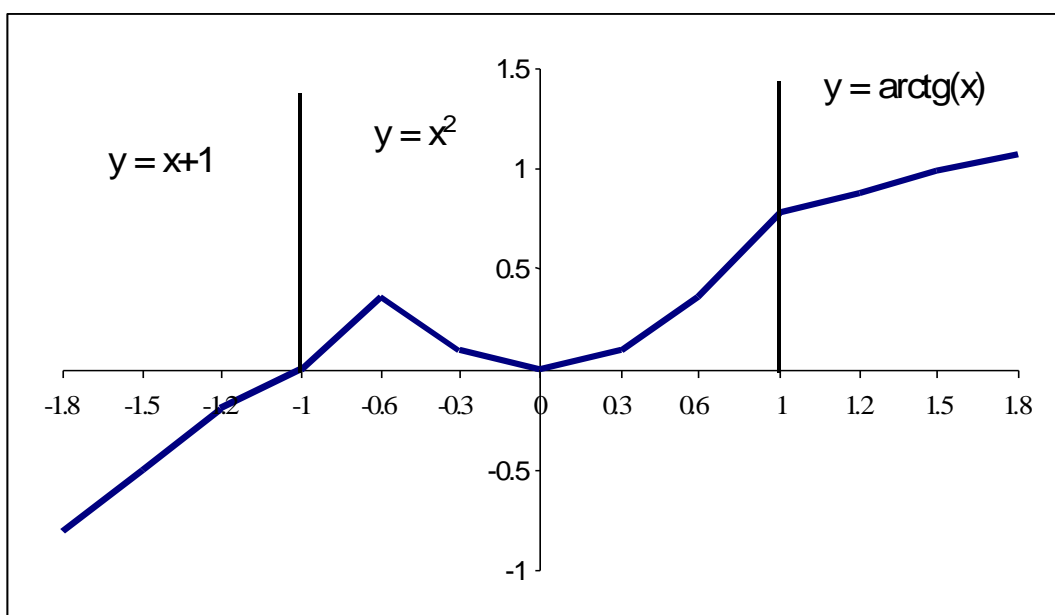
Вариант 9



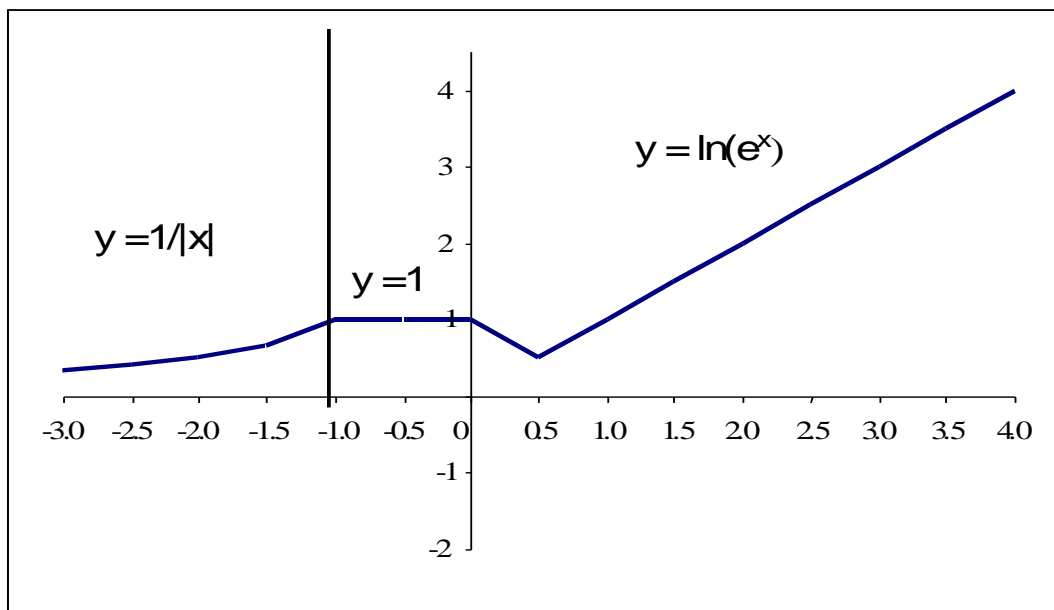
Вариант 10



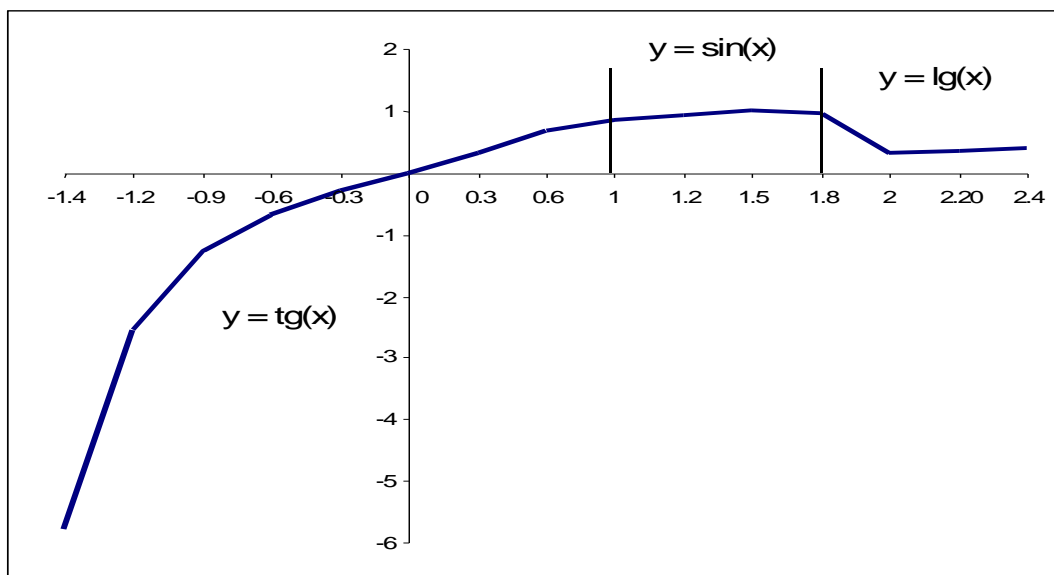
Вариант 11



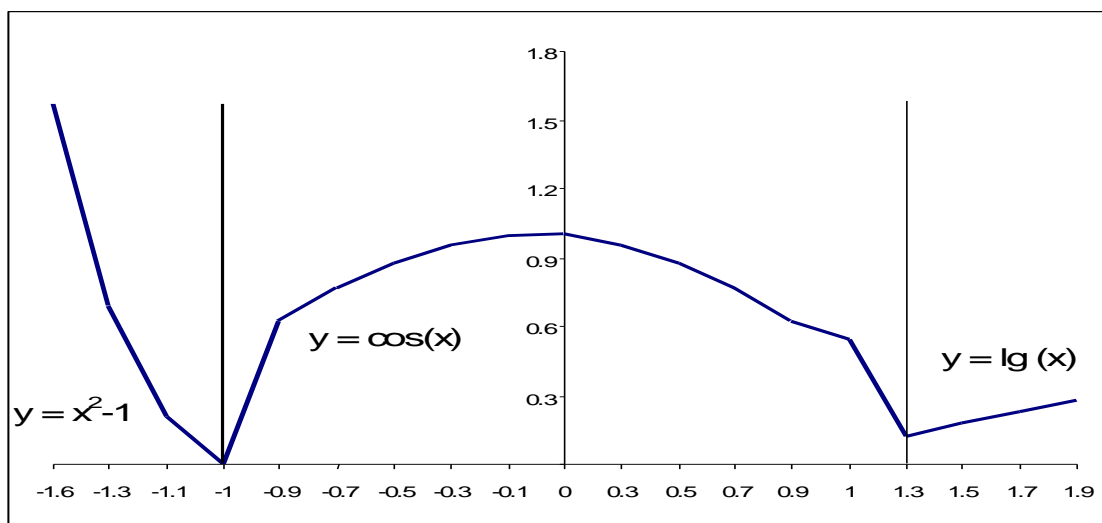
Вариант 12



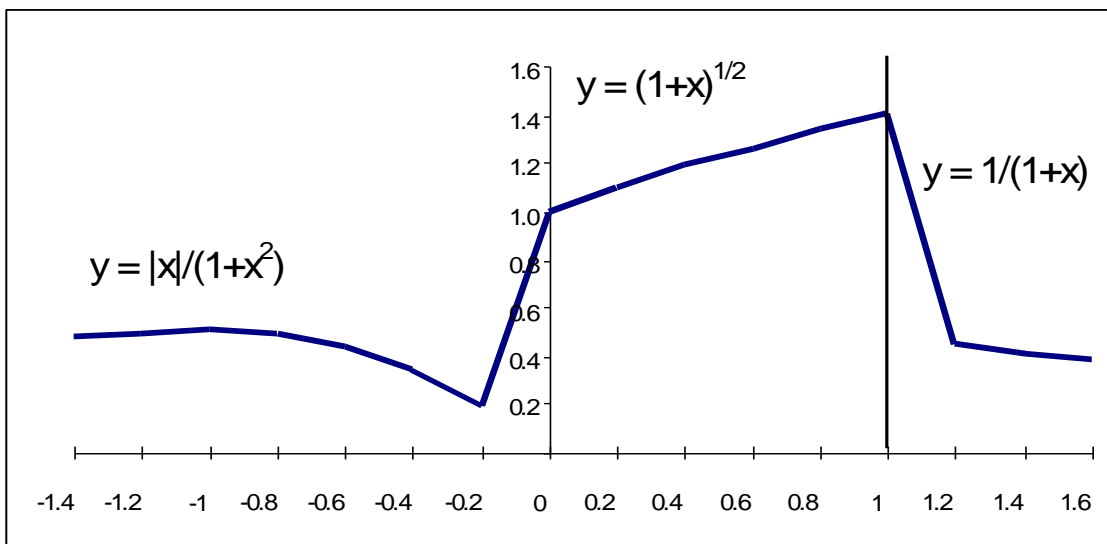
Вариант 13



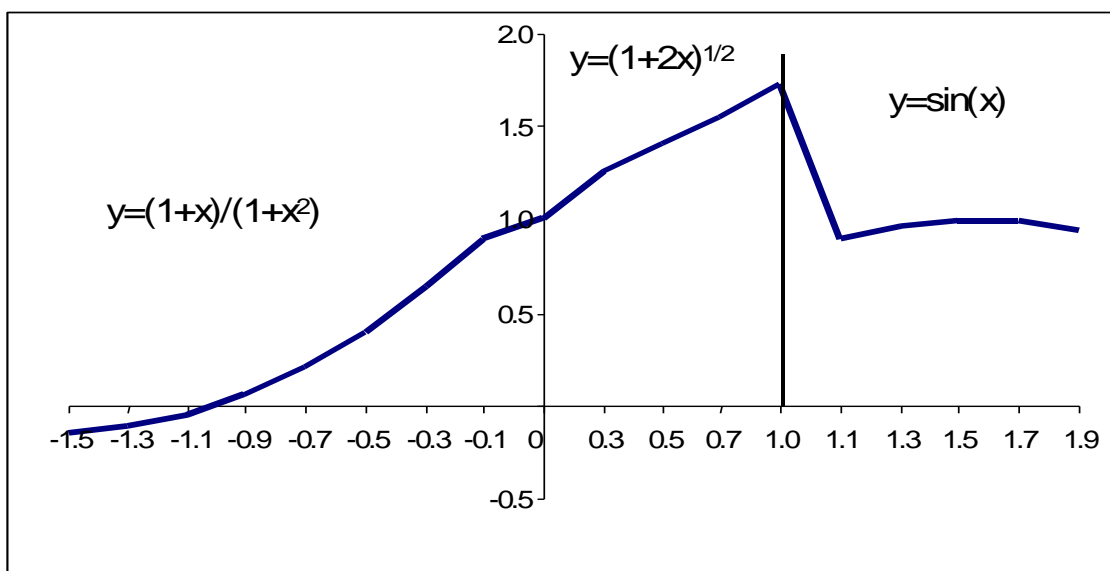
Вариант 14



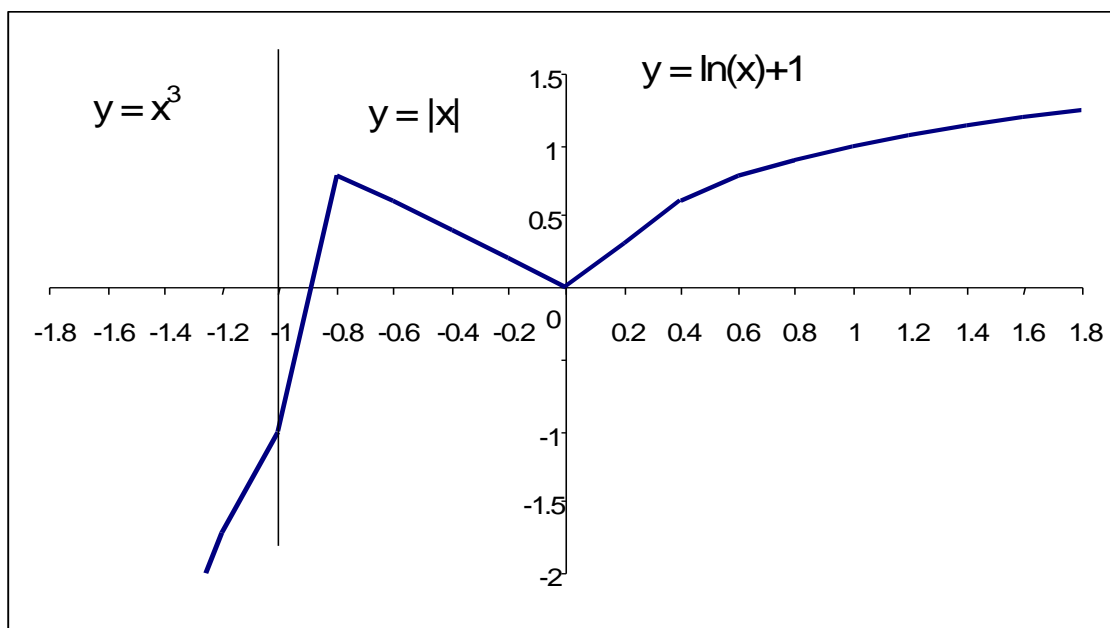
Вариант 15



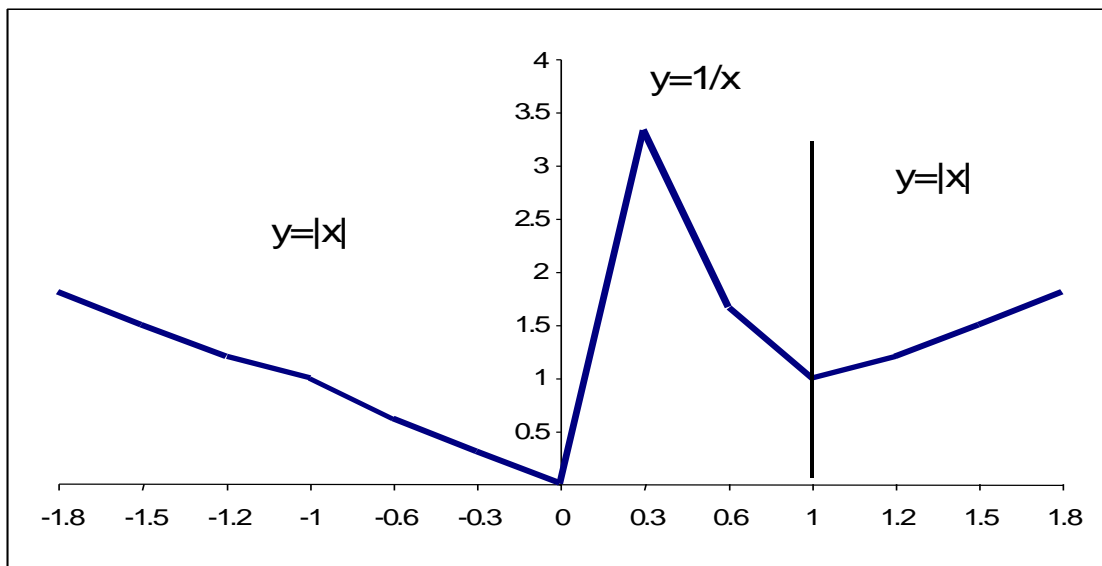
Вариант 16



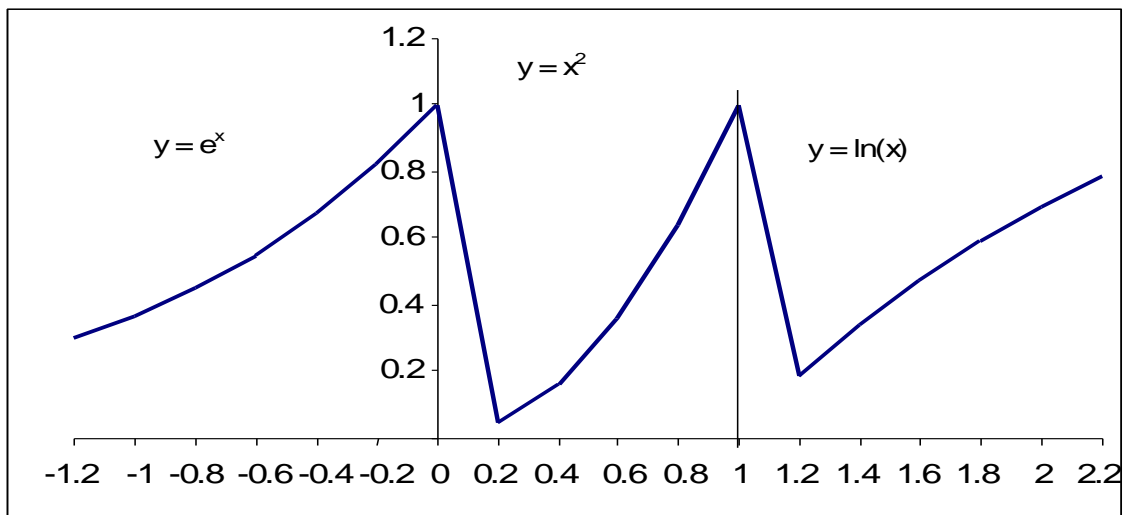
Вариант 17



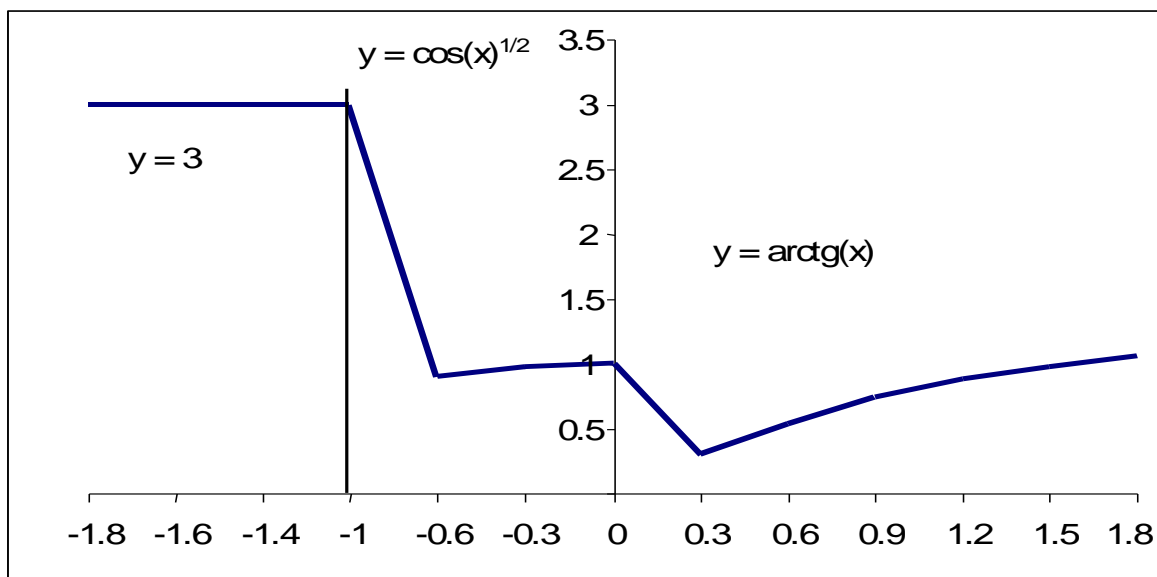
Вариант 18



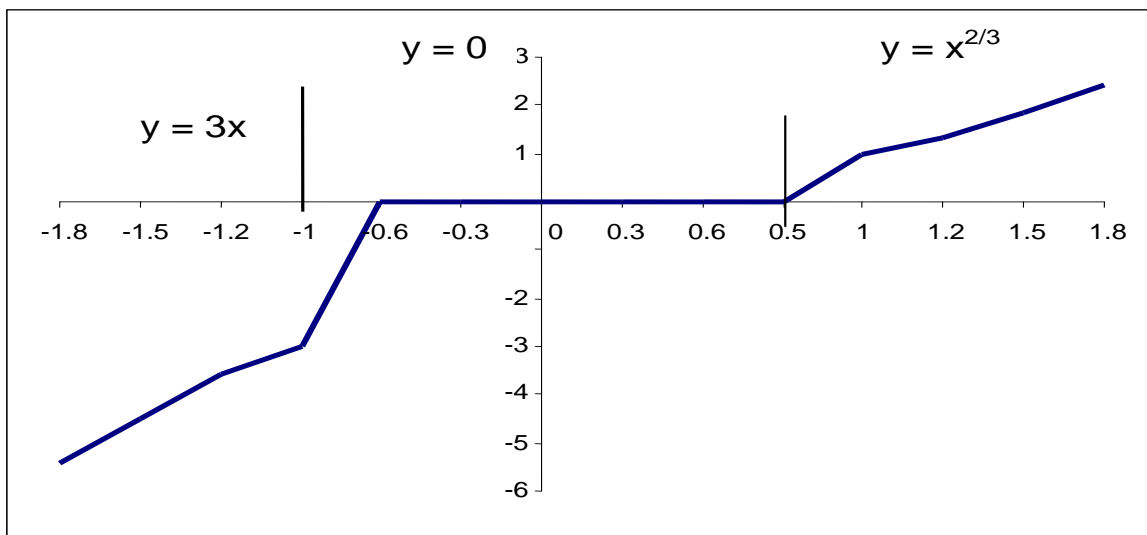
Вариант 19



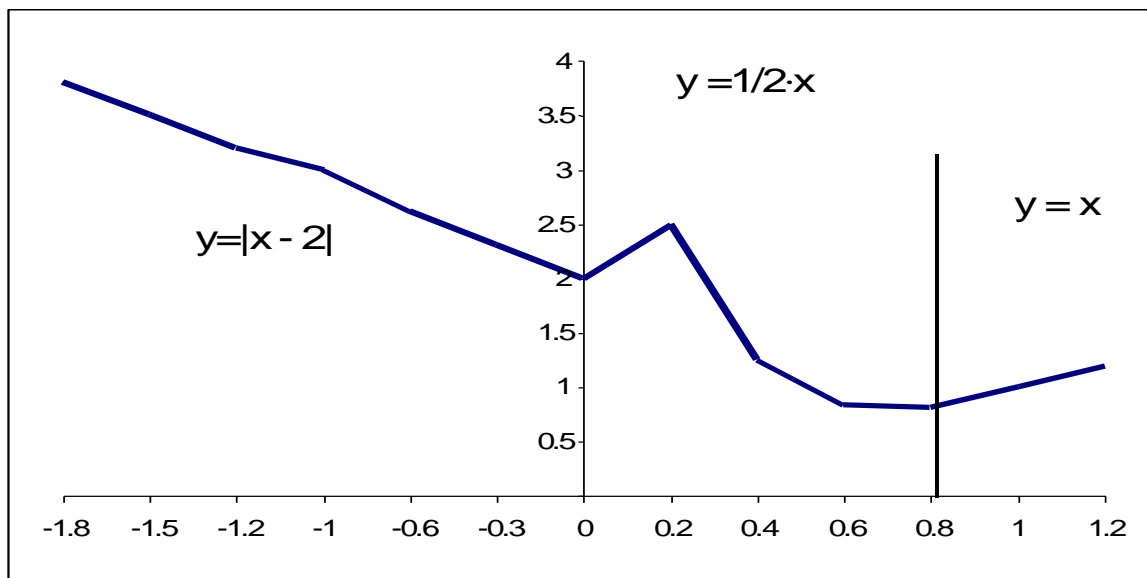
Вариант 20



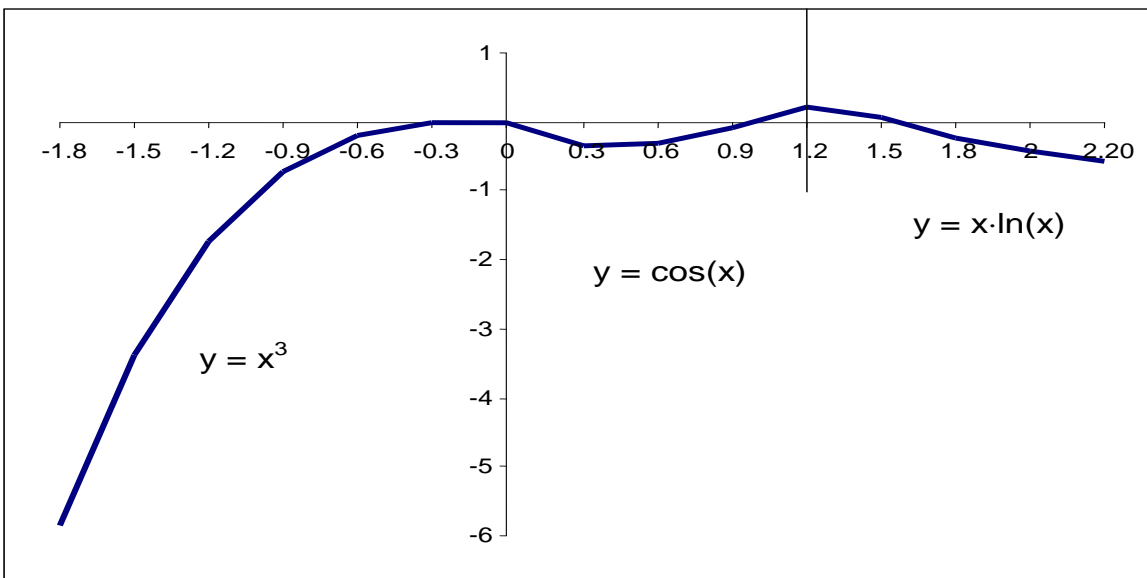
Вариант 21



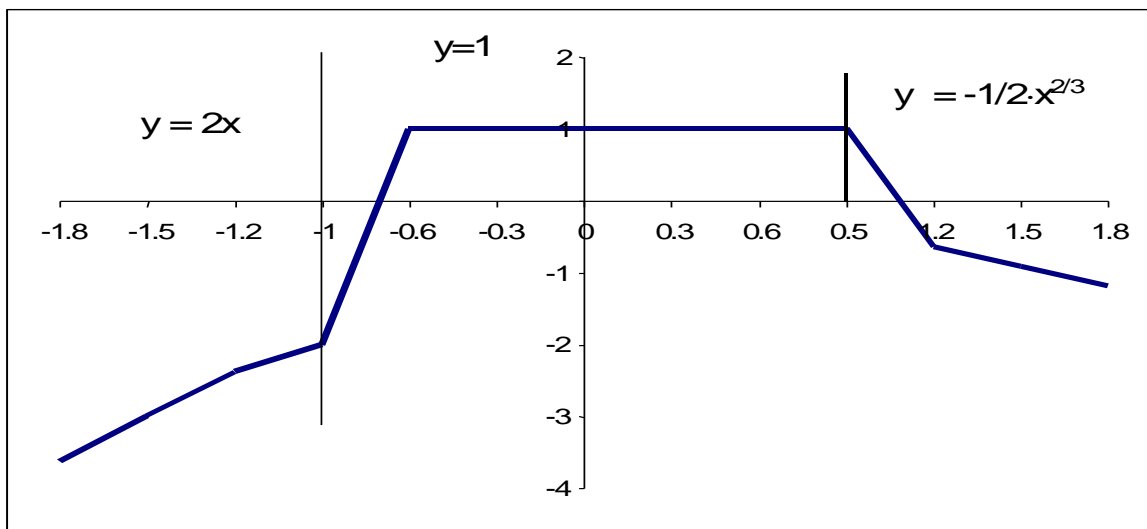
Вариант 22



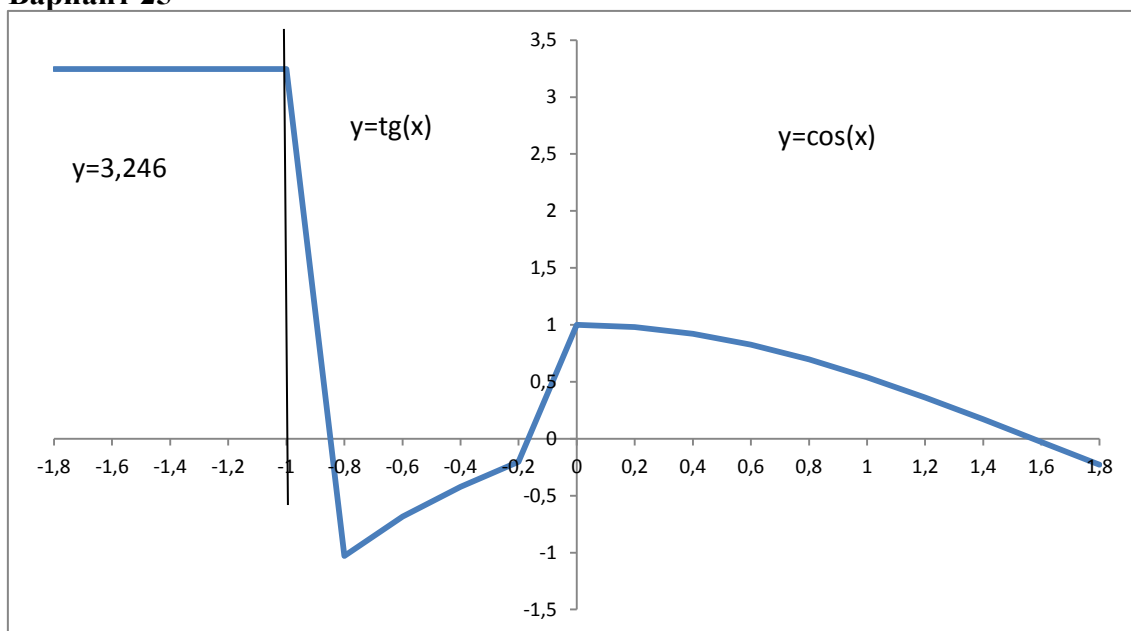
Вариант 23



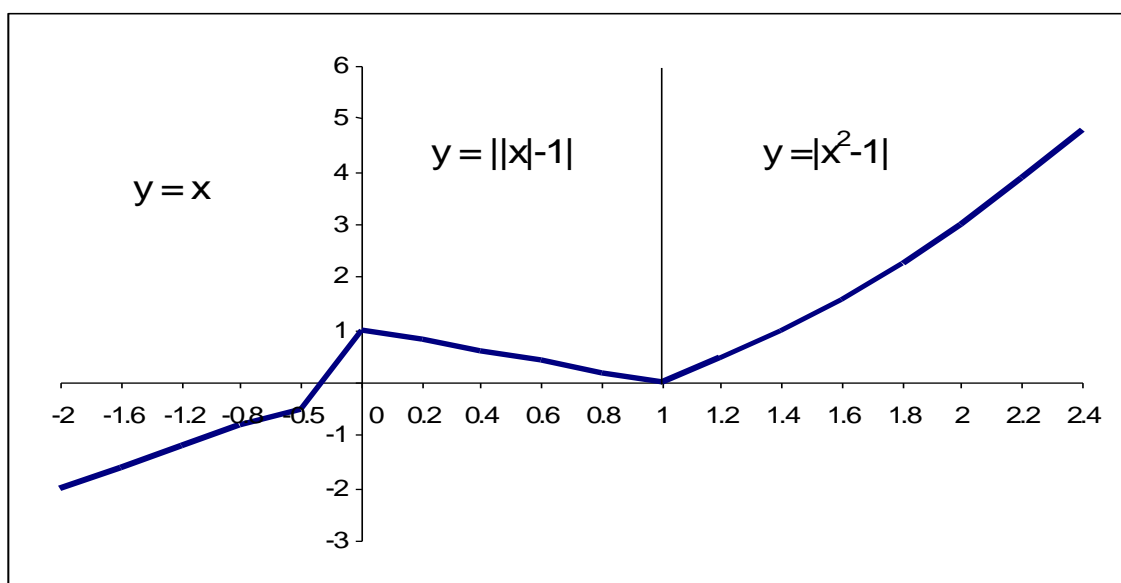
Вариант 24



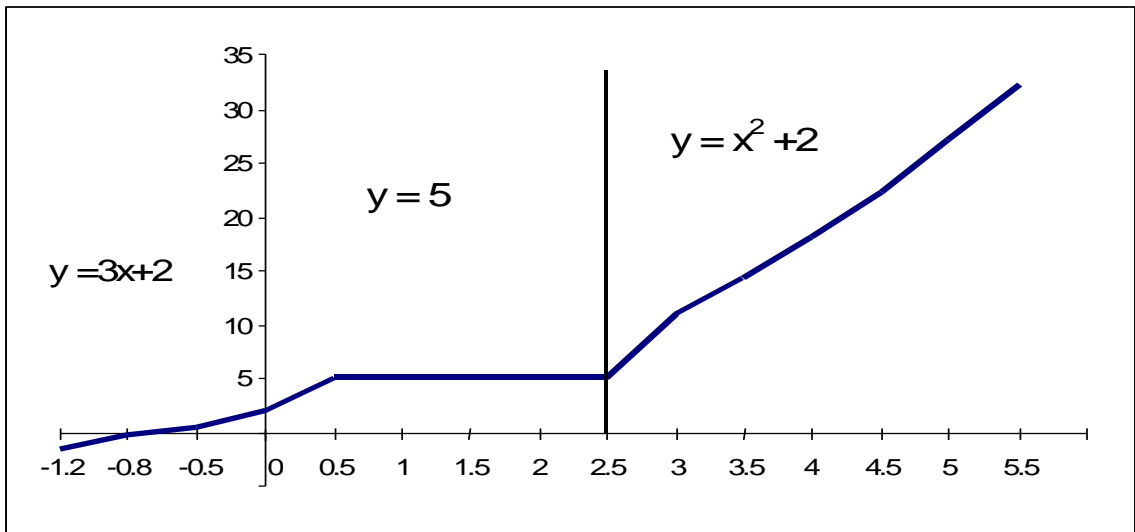
Вариант 25



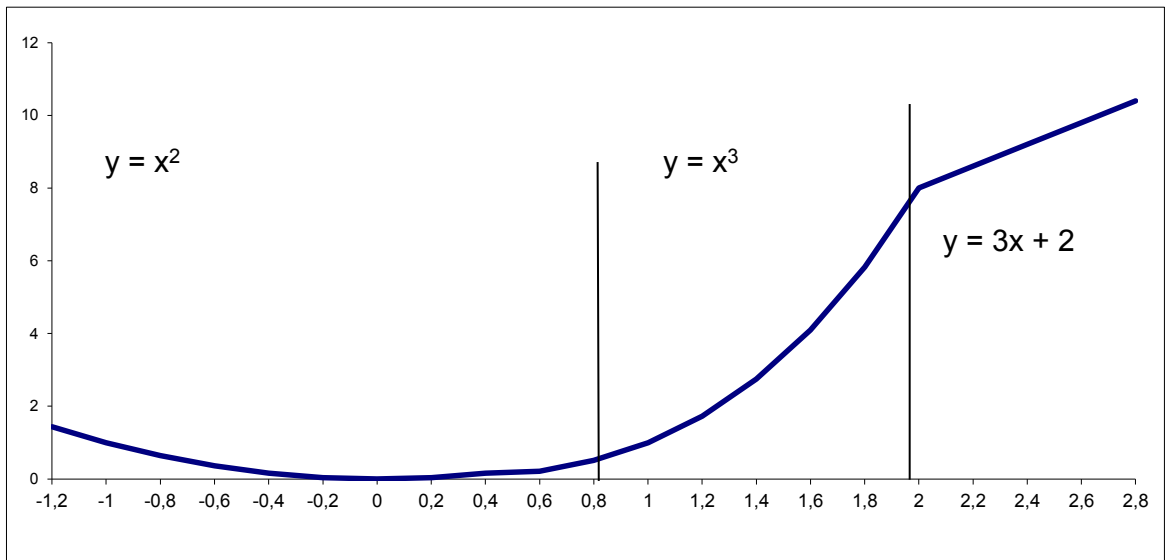
Вариант 26



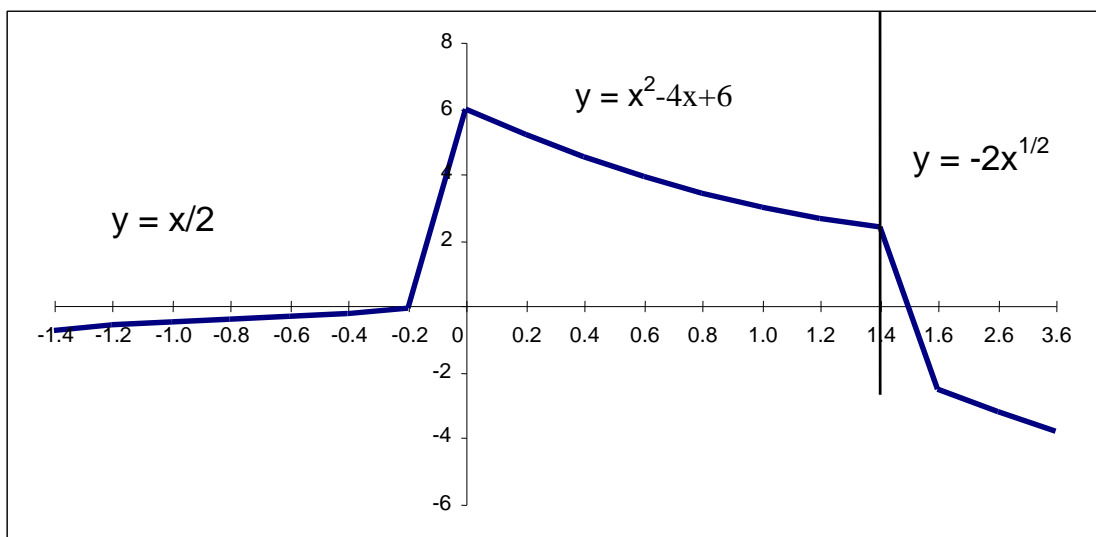
Вариант 27



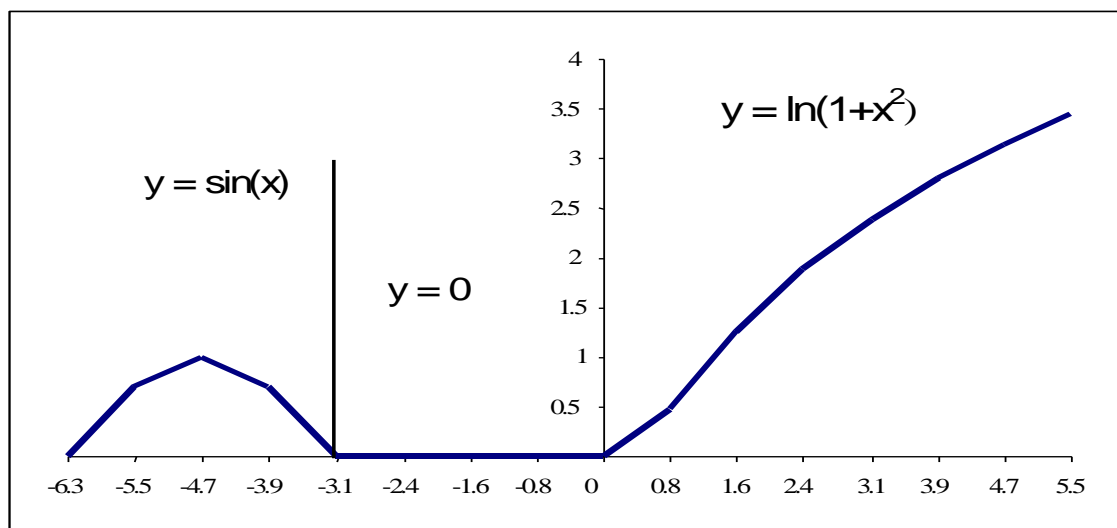
Вариант 28



Вариант 29



Вариант 30



Варианты заданий на выполнение лабораторной работы по Microsoft Excel

Разработали:
доцент Наталья Владимировна Байдина
профессор Наталья Федоровна Костянко