

### Графические задания 3-5 "Виды, разрезы, сечения"

Графические задания 3-5 содержат упражнения на выполнение чертежей деталей с необходимыми видами, разрезами и сечениями, выполненными в ортогональных проекциях. В заданиях 3 и 4 необходимо над основной надписью в правой части чертежа построить также аксонометрическую проекцию детали с разрезом. Задания выполняются на листах формата А3 (каждое задание на отдельном листе). В таблице 11 представлены варианты заданий, а в приложениях 2-4 – чертежи к заданиям.

Примеры выполнения заданий 3 и 4 даны на рис. 63, а задания 5 – на рис. 64. Графическое задание 3 выполняется в масштабе 1:1, а задания 4 и 5 – в масштабе 2:1.

После выполнения изображений нанести на них необходимые размеры. Размеры для выполнения задания 3 указаны на чертежах приложения 2, а размеры для выполнения графических заданий 4 и 5 следует снять с приведенных в приложениях чертежей. При этом линейные размеры элементов детали следует назначать с округлением до целых миллиметров, кратных 2 или 5.

На каждом чертеже необходимо заполнить основную надпись по форме 1. Графу «Наименование детали» следует заполнить в соответствии со своим вариантом (например, «Корпус», «Основание» и т.д.); графу «Обозначение документа» – «ИГ.01.УУ.ХХ», где УУ – номер графического задания, ХХ – номер варианта (например, «ИГ.01.03.14»); графу «Обозначение материала детали» – в соответствии со своим вариантом, взяв данные из таблицы 11.

**Варианты графического задания «Виды, разрезы, сечения»**

№ варианта	№ графического задания	Наименование детали	Обозначение материала детали	Задание
1	2	3	4	5
1	3	Основание	СЧ 10 ГОСТ 1412-85	Начертить: а) главный вид детали в соединении с фронтальным разрезом; б) вид сверху; в) вид слева в соединении с профильным разрезом; г) косоугольную диметрическую проекцию детали с разрезом.
	4	Корпус	Сталь 10 ГОСТ 1050-88	Начертить: а) главный вид детали в соединении с фронтальным разрезом; б) вид сверху; в) вид слева в соединении с профильным разрезом; г) данную аксонометрическую проекцию детали.
	5	Кронштейн	СЧ 10 ГОСТ 1412-85	Начертить: а) разрез <i>A-A</i> ; б) вид сверху; в) профильный разрез <i>Б-Б</i> .
2	3	Кожух	СЧ 10 ГОСТ 1412-85	Начертить: а) главный вид в соединении с фронтальным разрезом <i>A-A</i> ; б) вид сверху; в) местный разрез по отверстию <i>Б</i> ; г) на месте вида слева профильный разрез; д) наложенное сечение ребра жёсткости <i>В</i> ; е) прямоугольную изометрическую проекцию детали с разрезом.
	4	Стакан	Сталь 10 ГОСТ 1050-88	Начертить: а) главный вид детали в соединении с фронтальным разрезом; б) вид слева в соединении с профильным разрезом; в) вид сверху в соединении с местным разрезом по оси отв. <i>A</i> ; г) на виде слева выполнить местный разрез по одному из отв. <i>Б</i> ; д) данную аксонометрическую проекцию детали.
	5	Основание	СЧ 10 ГОСТ 1412-85	Начертить: а) главный вид в соединении с фронтальным разрезом; б) вид сверху; в) местный разрез по отв. <i>A</i> ; г) вид слева в соединении с профильным разрезом.
3	3	Корпус	СЧ 10 ГОСТ 1412-85	Начертить: а) главный вид в соединении с фронтальным разрезом; б) вид сверху в соединении с местным разрезом по отв. $\varnothing 10$ ; в) вид слева в соединении с профильным разрезом; г) косоугольную диметрическую проекцию детали с разрезом.
	4	Опора	Сплав АЛ 8 ГОСТ 1583-93	Начертить: а) главный вид детали в соединении с фронтальным разрезом; б) вид сверху в соединении с горизонтальным разрезом по оси отв. <i>A</i> ; в) вид слева в соединении с профильным разрезом; г) данную аксонометрическую проекцию детали.
	5	Подшипник	СЧ 10 ГОСТ 1412-85	Начертить: а) главный вид детали в соединении с фронтальным разрезом; б) вид сверху; в) местный разрез по отв. <i>A</i> ; г) вынесенное сечение ребра жёсткости <i>Б</i> ; д) вид слева в соединении с профильным разрезом.
4	3	Крышка	СЧ 10 ГОСТ 1412-85	Начертить: а) фронтальный разрез детали; б) вид сверху; в) вид слева в соединении с профильным разрезом; в прямоугольной изометрической проекции с разрезом.
	4	Опора вала	Сталь 10 ГОСТ 1050-88	Начертить: а) главный вид детали в соединении с местным разрезом по прямоугольному отверстию <i>A</i> ; б) вид сверху; в) профильный разрез; г) местный разрез по отв. <i>Б</i> ; д) вынесенное сечение ребра жёсткости <i>В</i> ; е) данную аксонометрическую проекцию детали.
	5	Матрица	СЧ 10 ГОСТ 1412-85	Начертить: а) разрез <i>A-A</i> ; б) вид сверху; в) вид слева в соединении с профильным разрезом.
5	3	Плита опорная	Сталь 20 ГОСТ 1050-88	Начертить: а) главный вид детали в соединении с фронтальным разрезом; б) вид сверху; в) вид слева в соединении с профильным разрезом; г) местный разрез по отв. <i>A</i> ; д) вынесенное сечение ребра жёсткости <i>Б</i> ; е) косоугольную диметрическую проекцию детали с разрезом.

1	2	3	4	5
5	4	Муфта	Сталь 25 ГОСТ 1050-88	Начертить: а) главный вид детали в соединении с фронтальным разрезом; б) вид сверху в соединении с горизонтальным разрезом по стойке <i>A</i> ; в) вид слева в соединении с профильным разрезом; г) данную аксонометрическую проекцию детали.
	5	Подушка	Сталь 20 ГОСТ 1050-88	Начертить: а) главный вид детали в соединении с фронтальным разрезом; б) вид сверху; в) вид слева в соединении с профильным разрезом.
6	3	Кривошип	Сталь 40 ГОСТ 1050-88	Начертить: а) фронтальный разрез детали; б) вид сверху в соединении с горизонтальным разрезом <i>A-A</i> ; в) вид слева в соединении с профильным разрезом по оси цилиндра $\varnothing 62$ ; г) вынесенное сечение ребра жёсткости <i>B</i> ; д) косоугольную диметрическую проекцию детали с разрезом. Примечание: радиусы скруглений 4 мм.
	4	Опора	Сталь 10 ГОСТ 1050-88	Начертить: а) главный вид детали в соединении с фронтальным разрезом; б) вид сверху; в) данную аксонометрическую проекцию детали.
	5	Траверса	Сталь 08 ГОСТ 1050-88	Начертить: а) главный вид детали в соединении с разрезом <i>A-A</i> ; б) вид сверху; в) вид слева в соединении с профильным разрезом.
7	3	Опора	СЧ 10 ГОСТ 1412-85	Начертить: а) фронтальный разрез детали; б) вид сверху; в) вид слева; г) вынесенное сечение ребра жёсткости <i>A</i> ; д) прямоугольную изометрическую проекцию детали с разрезом.
	4	Матрица	Сталь 10 ГОСТ 1050-88	Начертить: а) главный вид детали в соединении с фронтальным разрезом; б) вид сверху; в) вид слева в соединении с профильным разрезом; г) данную аксонометрическую проекцию детали.
	5	Основание	СЧ 10 ГОСТ 1412-88	Начертить: а) разрез <i>A-A</i> ; б) вид сверху; в) вид слева в соединении с профильным разрезом.
8	3	Соединитель	Сталь 10 ГОСТ 1050-88	Начертить: а) главный вид детали в соединении с фронтальным разрезом; б) вид сверху; в) вид слева в соединении с профильным разрезом; г) вид снизу; д) прямоугольную изометрическую проекцию детали с разрезом.
	4	Опора	СЧ 18 ГОСТ 1412-85	Начертить: а) главный вид детали; б) вид сверху; в) на месте вида слева профильный разрез; г) данную аксонометрическую проекцию детали.
	5	Опора	СЧ 10 ГОСТ 1412-85	Начертить: а) главный вид в соединении с фронтальным разрезом; б) вид сверху; в) вид слева в соединении с профильным разрезом; г) местный разрез по отв. <i>A</i> .
9	3	Опора	СЧ 10 ГОСТ 1412-85	Начертить: а) фронтальный разрез ; б) вид сверху; в) вид слева; г) местный вид <i>A</i> ; д) сечение ребра жёсткости <i>B</i> ; е) прямоугольную изометрическую проекцию детали с разрезом.
	4	Подшипник	Сталь 10 ГОСТ 1050-88	Начертить: а) главный вид детали в соединении с фронтальным разрезом; б) вид сверху; в) профильный разрез; г) сечение ребра жёсткости; д) данную аксонометрическую проекцию детали.
	5	Серьга	Сталь 45 ГОСТ 1050-88	Начертить: а) главный вид детали; б) разрез <i>A-A</i> ; в) вид слева.
10	3	Плита	СЧ 10 ГОСТ 1412-85	Начертить: а) главный вид в соединении с фронтальным разрезом; б) вид сверху; в) вид сверху в соединении с профильным разрезом; г) вынесенное сечение ребра жёсткости <i>A</i> ; д) прямоугольную изометрическую проекцию детали.
	4	Подставка	Сталь 10 ГОСТ 1050-88	Начертить: а) главный вид в соединении с фронтальным разрезом; б) вид сверху; в) вид слева в соединении с профильным разрезом; г) вынесенное сечение ребра жёсткости <i>A</i> ; д) данную аксонометрическую проекцию детали.
	5	Траверса	Сталь 25 ГОСТ 1050-88	Начертить: а) главный вид детали в соединении с разрезом <i>A-A</i> ; б) вид сверху; в) профильный разрез.

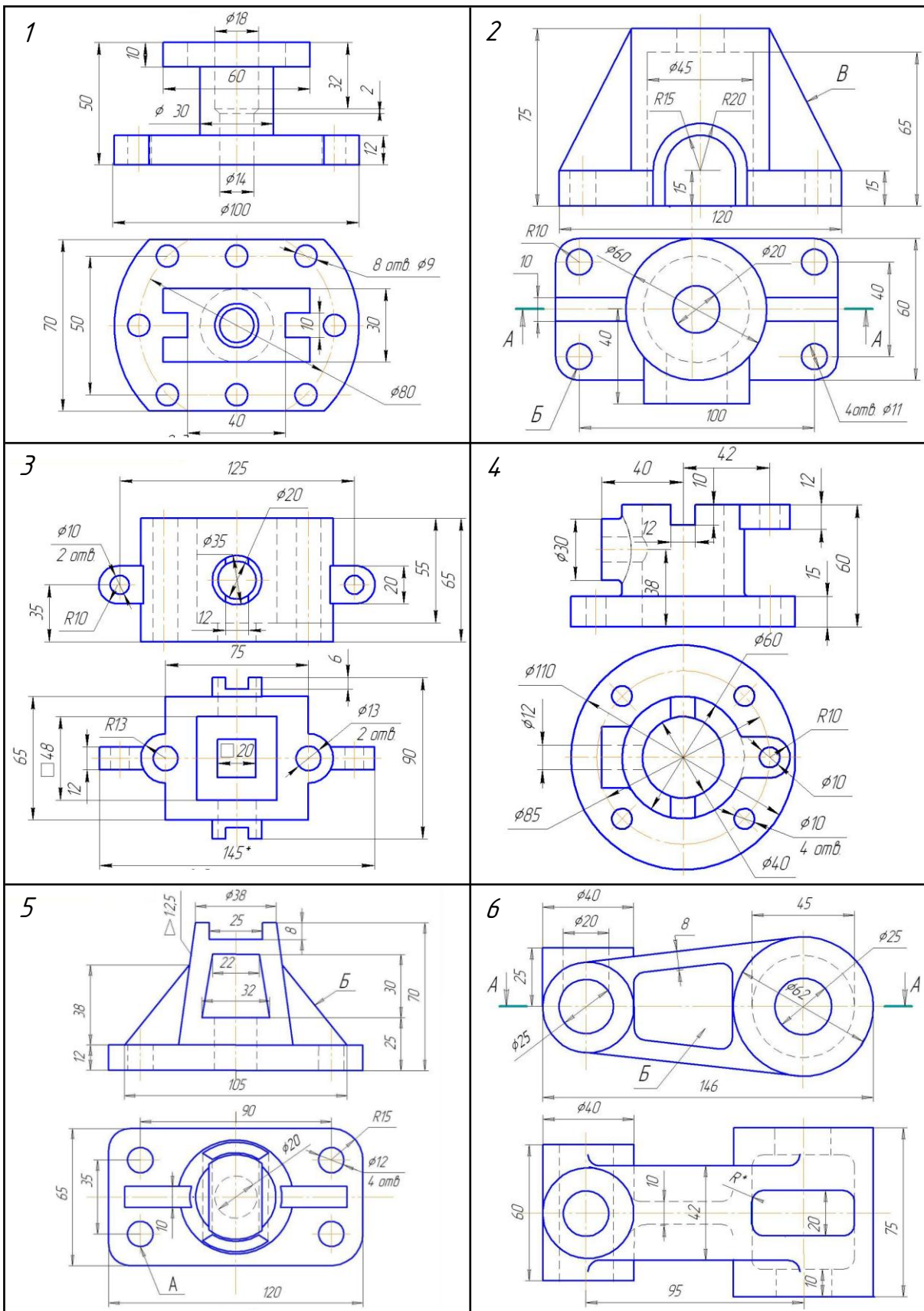
1	2	3	4	5
11	3	Корпус подшипника	СЧ 10 ГОСТ 1412-85	Начертить: а) главный вид детали в соединении с фронтальным разрезом; б) вид сверху; в) вид слева в соединении с профильным разрезом; г) косоугольную диметрическую проекцию детали с разрезом.
	4	Стойка	Сталь 10 ГОСТ 1050-88	Начертить: а) главный вид детали в соединении с фронтальным разрезом; б) вид сверху; в) вид слева в соединении с профильным разрезом; г) данную аксонометрическую проекцию детали.
	5	Крышка	СЧ 10 ГОСТ 1412-85	Начертить: а) главный вид в соединении с фронтальным разрезом; б) вид сверху; в) местный разрез по отв. А; г) профильный разрез; д) вынесенное сечение ребра жёсткости Б.
12	3	Корпус	СЧ 10 ГОСТ 1412-85	Начертить: а) фронтальный разрез; б) вид сверху в соединении с разрезом А-А; в) вид слева в соединении с профильным разрезом; г) сечение ребра жёсткости Б; д) косоугольную диметрическую проекцию детали с разрезом.
	4	Конштейн	Сталь 10 ГОСТ 1050-88	Начертить: а) главный вид детали в соединении с фронтальным разрезом; б) вид сверху; в) вид слева в соединении с профильным разрезом; г) местный разрез по отв. А; д) данную аксонометрическую проекцию детали.
	5	Плита	Сталь 10 ГОСТ 1050-88	Начертить: а) разрез А-А; б) вид сверху; в) вид слева.
13	3	Опора	Сталь 10 ГОСТ 1050-88	Начертить: а) главный вид детали в соединении с фронтальным разрезом; б) вид сверху; в) вид слева в соединении с профильным разрезом; г) вынесенное сечение ребра жёсткости А; д) местный разрез по отв. Ø8; е) прямоугольную изометрическую проекцию детали с разрезом.
	4	Салазки	Сталь 10 ГОСТ 1050-88	Начертить: а) главный вид детали в соединении с фронтальным разрезом; б) вид сверху; в) вид слева в соединении с профильным разрезом; г) местный разрез по сквозному отверстию А; д) данную аксонометрическую проекцию детали.
	5	Подставка	СЧ 10 ГОСТ 1412-85	Начертить: а) главный вид в соединении с фронтальным разрезом; б) вид сверху; в) вид слева в соединении с профильным разрезом; г) местный разрез по отв. А.
14	3	Стойка	СЧ 25 ГОСТ 1412-85	Начертить: а) главный вид детали; б) вид сверху; в) профильный разрез; г) местный разрез по отв. А; д) вынесенное сечение ребра жёсткости Б; е) косоугольную диметрическую проекцию детали с разрезом.
	4	Плита опорная	СЧ 18 ГОСТ 1412-85	Начертить: а) главный вид детали в соединении с фронтальным разрезом; б) вид сверху; в) вид слева в соединении с профильным разрезом; г) данную аксонометрическую проекцию детали.
	5	Подставка	СЧ 10 ГОСТ 1412-85	Начертить: а) главный вид в соединении с разрезом А-А; б) вид сверху; в) профильный разрез; г) вынесенное сечение ребра жёсткости Б.
15	3	Корпус	СЧ 25 ГОСТ 1412-85	Начертить: а) фронтальный разрез; б) вид сверху в соединении с местным разрезом по одному из отв. Ø5; в) вид слева; г) прямоугольную изометрическую проекцию детали с разрезом.
	4	Корпус	БрО4Ц4С17 ГОСТ 613-79	Начертить: а) фронтальный разрез; б) вид сверху в соединении с местным разрезом по оси отв. А; в) вид слева; г) данную аксонометрическую проекцию детали Примечание: а) все отверстия А – сквозные; б) отверстие Б – коническое глубиной 45 мм и конусностью 1:10.
	5	Опора	Сталь 20 ГОСТ 1050-88	Начертить: а) главный вид в соединении с разрезом А-А; б) вид сверху; в) профильный разрез.

1	2	3	4	5
16	3	Крышка	Сталь 25 ГОСТ 1050-88	Начертить: а) фронтальный разрез; б) вид сверху; в) вид слева; г) вынесенное сечение ребра жёсткости <i>A</i> ; д) прямоугольную изометрическую проекцию детали с разрезом.
	4	Направляющая	Сталь 10 ГОСТ 1050-88	Начертить: а) главный вид детали в соединении с фронтальным разрезом; б) вид сверху в соединении с горизонтальным разрезом по оси цилиндрического отверстия; в) вид слева в соединении с профильным разрезом; г) данную аксонометрическую проекцию детали.
	5	Ригель	Сталь 08 ГОСТ 1050-88	Начертить: а) разрез <i>A-A</i> ; б) вид сверху; в) вид слева в соединении с разрезом <i>Б-Б</i> .
17	3	Муфта	СЧ 21 ГОСТ 1412-85	Начертить: а) фронтальный разрез; б) разрез <i>A-A</i> ; в) прямоугольную изометрическую проекцию детали с разрезом.
	4	Подставка	Сталь 10 ГОСТ 1050-88	Начертить: а) главный вид детали в соединении с фронтальным разрезом; б) вид сверху; в) вид слева в соединении с профильным разрезом; г) данную аксонометрическую проекцию детали.
	5	Опора	СЧ 10 ГОСТ 1412-85	Начертить: а) разрез <i>A-A</i> ; б) вид сверху; в) вид слева.
18	3	Кондуктор	Сталь 08 ГОСТ 1050-88	Начертить: а) главный вид в соединении с фронтальным разрезом; б) вид сверху; в) вид слева в соединении с профильным разрезом; г) прямоугольную изометрическую проекцию детали с разрезом.
	4	Крышка	СЧ 10 ГОСТ 1412-85	Начертить: а) главный вид детали в соединении с фронтальным разрезом; б) вид сверху; в) вид слева в соединении с профильным разрезом; г) данную аксонометрическую проекцию.
	5	Подушка	СЧ 10 ГОСТ 1412-85	Начертить: а) разрез <i>A-A</i> ; б) вид сверху; в) вид слева в соединении с разрезом <i>Б-Б</i> .
19	3	Фланец	СЧ 21 ГОСТ 1412-85	Начертить: а) главный вид в соединении с фронтальным разрезом; б) вид сверху; в) вид слева в соединении с профильным разрезом; г) прямоугольную изометрическую проекцию детали с разрезом.
	4	Крышка	Сталь 10 ГОСТ 1050-88	Начертить: а) главный вид в соединении с фронтальным разрезом; б) вид сверху; в) вид слева в соединении с профильным разрезом; г) данную аксонометрическую проекцию детали.
	5	Накладка	Сталь 08 ГОСТ 1050-88	Начертить: а) разрез <i>A-A</i> ; б) вид сверху; в) вид слева.
20	3	Золотник	Сталь 10 ГОСТ 1050-88	Начертить: а) главный вид в соединении с разрезом <i>A-A</i> ; б) вид сверху; в) профильный разрез; г) прямоугольную изометрическую проекцию детали с разрезом.
	4	Стакан	СЧ 15 ГОСТ 1412-85	Начертить: а) главный вид детали в соединении с фронтальным разрезом; б) вид сверху; в) данную аксонометрическую проекцию детали.
	5	Опора	Сталь 20 ГОСТ 1050-88	Начертить: а) главный вид в соединении с разрезом <i>A-A</i> ; б) вид сверху; в) вид слева в соединении с профильным разрезом.
21	3	Основание	СЧ 18 ГОСТ 1412-85	Начертить: а) главный вид в соединении с фронтальным разрезом; б) вид сверху; в) вид слева в соединении с профильным разрезом; г) местный вид <i>A</i> ; д) вынесенное сечение ребра жёсткости <i>Б</i> ; е) прямоугольную изометрическую проекцию детали с разрезом.
	4	Корпус	СЧ 21 ГОСТ 1412-85	Начертить: а) главный вид детали в соединении с фронтальным разрезом; б) вид сверху; в) вид слева в соединении с профильным разрезом; г) данную аксонометрическую проекцию.
	5	Губка	Сталь 35 ГОСТ 1050-88	Начертить: а) фронтальный разрез; б) вид сверху в соединении с разрезом <i>A-A</i> ; в) вид слева.

22	3	Крышка	СЧ 18 ГОСТ 1412-85	Начертить: а) главный вид в соединении с фронтальным разрезом; б) вид сверху; в) вид слева в соединении с профильным разрезом; г) прямоугольную изометрическую проекцию детали с разрезом.
	4	Основание	Сталь 10 ГОСТ 1050-88	Начертить: а) главный вид детали в соединении с фронтальным разрезом; б) вид сверху; в) вид слева в соединении с профильным разрезом; г) данную аксонометрическую проекцию детали.
	5	Крышка	СЧ 21 ГОСТ 1412-85	Начертить: а) главный вид детали в соединении с разрезом <i>A-A</i> ; б) вид сверху; в) вид слева в соединении с профильным разрезом.
23	3	Обойма	Сталь 45 ГОСТ 1050-88	Начертить: а) главный вид в соединении с фронтальным разрезом; б) вид сверху; в) вид слева в соединении с профильным разрезом; г) косоугольную диметрическую проекцию детали с разрезом.
	4	Крышка	СЧ 15 ГОСТ 1412-85	Начертить: а) главный вид детали в соединении с фронтальным разрезом; б) вид сверху в соединении с горизонтальным разрезом по оси отв. <i>A</i> ; в) вид слева в соединении с профильным разрезом; г) данную аксонометрическую проекцию.
	5	Подшипник	СЧ 18 ГОСТ 1412-85	Начертить: а) фронтальный разрез; б) вид сверху; в) на месте вида слева разрез <i>A-A</i> ; г) вынесенное сечение ребра жёсткости.
24	3	Хомут	СЧ 21 ГОСТ 1412-85	Начертить: а) главный вид в соединении с фронтальным разрезом; б) вид сверху; в) вид слева в соединении с профильным разрезом; г) косоугольную диметрическую проекцию детали с разрезом.
	4	Плита	Сталь 40 ГОСТ 1050-88	Начертить: а) фронтальный разрез; б) вид сверху; в) вид слева в соединении с профильным разрезом по оси отв. <i>A</i> ; г) данную аксонометрическую проекцию детали.
	5	Крышка	СЧ 15 ГОСТ 1412-85	Начертить: а) разрез <i>A-A</i> ; б) вид сверху; в) вид слева.
25	3	Крышка	СЧ 10 ГОСТ 1412-85	Начертить: а) главный вид в соединении с фронтальным разрезом; б) вид сверху в соединении с разрезом <i>A-A</i> ; в) вид слева в соединении с профильным разрезом; г) прямоугольную изометрическую проекцию детали с разрезом.
	4	Обжимка	Сталь 45 ГОСТ 1050-88	Начертить: а) главный вид детали в соединении с фронтальным разрезом; б) вид сверху; в) вид слева в соединении с профильным разрезом; г) данную аксонометрическую проекцию детали.
	5	Кронштейн	Сталь 25 ГОСТ 1050-88	Начертить: а) разрез <i>A-A</i> ; б) вид сверху; в) вид слева в соединении с разрезом <i>B-B</i> .
26	3	Вилка	Сталь 25 ГОСТ 1050-88	Начертить: а) главный вид в соединении с фронтальным разрезом; б) вид сверху; в) вид слева в соединении с профильным разрезом; г) косоугольную диметрическую проекцию детали с разрезом.
	4	Стойка	СЧ 15 ГОСТ 1412-85	Начертить: а) фронтальный разрез; б) вид сверху; в) вид слева в соединении с профильным разрезом; г) данную аксонометрическую проекцию.
	5	Крышка	СЧ 18 ГОСТ 1412-85	Начертить: а) разрез <i>A-A</i> ; б) вид сверху; в) вид слева в соединении с профильным разрезом. Примечание: 4 отв. <i>B</i> – сквозные.
27	3	Муфта	Сталь 40X ГОСТ 4543-71	Начертить: а) главный вид в соединении с фронтальным разрезом; б) вид сверху в соединении с разрезом <i>A-A</i> ; в) вид слева в соединении с профильным разрезом; г) косоугольную диметрическую проекцию детали с разрезом.
	4	Салазки	Сталь 10 ГОСТ 1050-88	Начертить: а) главный вид детали в соединении с фронтальным разрезом; б) вид сверху; в) вид слева в соединении с профильным разрезом; г) данную аксонометрическую проекцию детали.

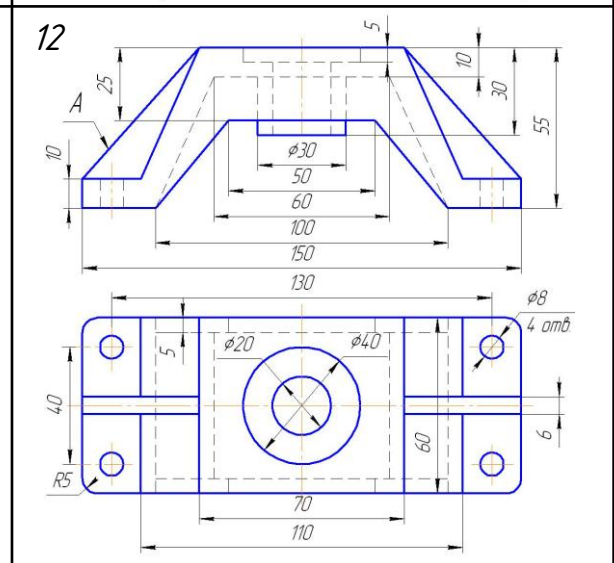
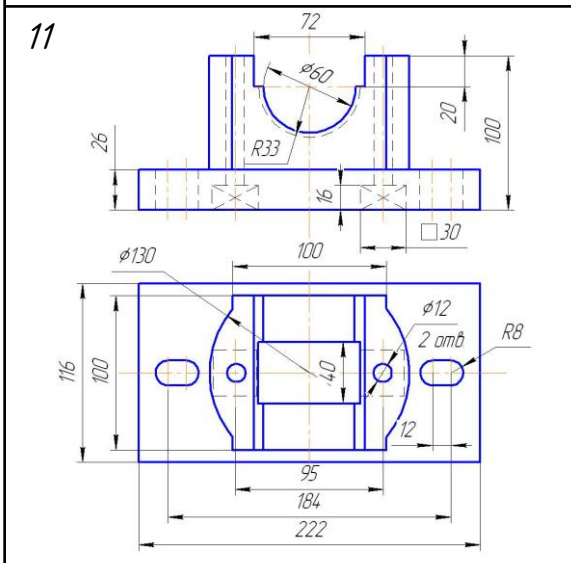
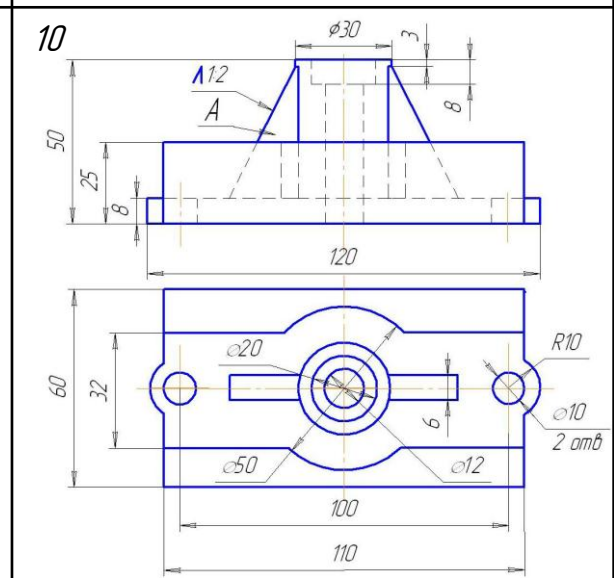
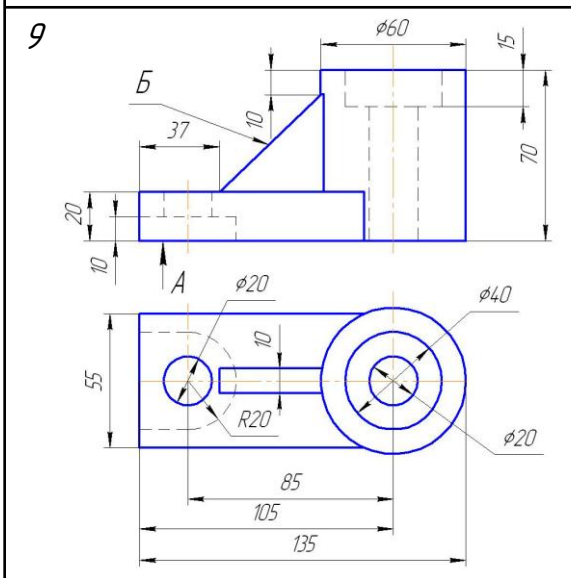
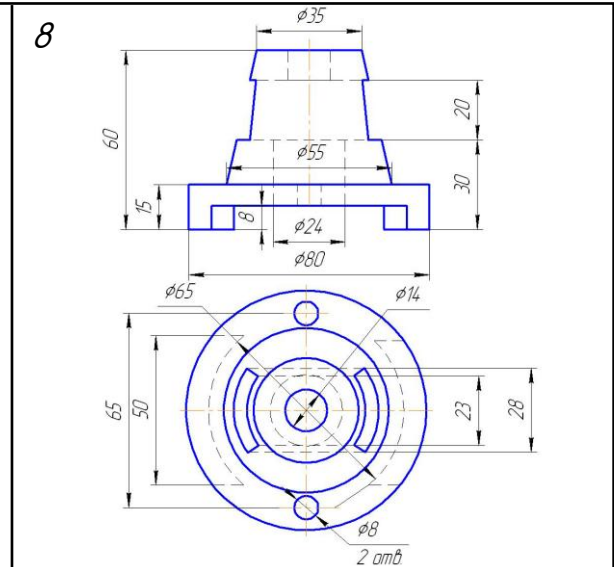
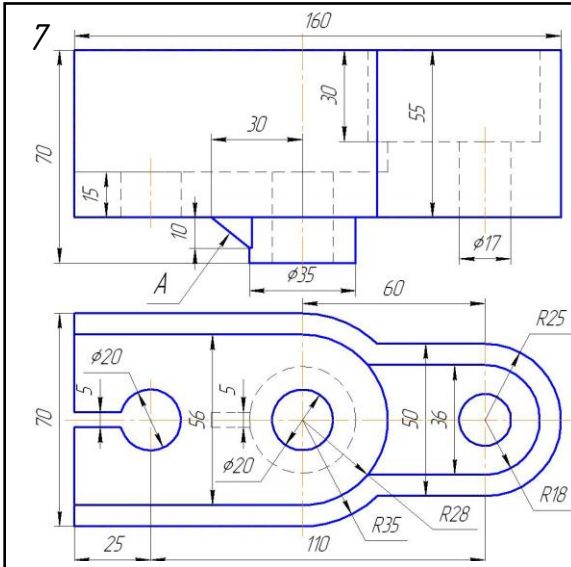
1	2	3	4	5
27	5	Крышка	СЧ 10 ГОСТ 1412-85	Начертить: а) главный вид в соединении с фронтальным разрезом; б) вид сверху; в) вид слева в соединении с профильным разрезом; г) местный разрез по отверстию <i>A</i> ; д) вынесенное сечение ребра жёсткости <i>Б</i> .
28	3	Плита	Сталь 25 ГОСТ 1050-88	Начертить: а) главный вид в соединении с фронтальным разрезом; б) вид сверху; в) вид слева в соединении с профильным разрезом; г) прямоугольную изометрическую проекцию детали с разрезом.
	4	Подшипник	СЧ 18 ГОСТ 1412-85	Начертить: а) главный вид в соединении с фронтальным разрезом; б) вид сверху в соединении с горизонтальным разрезом по прямоугольному отверстию; в) вид слева в соединении с профильным разрезом; г) данную аксонометрическую проекцию.
	5	Стойка	Сталь 45 ГОСТ 1050-88	Начертить: а) главный вид в соединении с местным разрезом по оси отв. <i>Б</i> ; б) вид сверху; в) разрез <i>A-A</i> .
29	3	Втулка	Сталь 40X ГОСТ 4543-71	Начертить: а) главный вид в соединении с разрезом <i>A-A</i> ; б) вид сверху; в) профильный разрез; г) косоугольную диметрическую проекцию детали с разрезом.
	4	Корпус	СЧ 18 ГОСТ 1412-85	Начертить: а) фронтальный разрез; б) вид сверху; в) вид слева в соединении с профильным разрезом; г) данную аксонометрическую проекцию детали.
	5	Корпус	СЧ 10 ГОСТ 1412-85	Начертить: а) главный вид в соединении с фронтальным разрезом; б) вид сверху; в) разрез <i>A-A</i> .
30	3	Корпус	Сталь 40 ГОСТ 1050-88	Начертить: а) главный вид в соединении с фронтальным разрезом; б) вид сверху в соединении с разрезом <i>A-A</i> ; в) вид слева в соединении с профильным разрезом; г) косоугольную диметрическую проекцию детали с разрезом.
	4	Стойка	Сталь 10 ГОСТ 1050-88	Начертить: а) фронтальный разрез; б) вид сверху; в) профильный разрез по оси цилиндрического отверстия; г) данную аксонометрическую проекцию детали.
	5	Серьга	Сталь 10 ГОСТ 1050-88	Начертить: а) фронтальный разрез; б) вид сверху в соединении с разрезом <i>A-A</i> ; в) вид слева в соединении с разрезом <i>Б-Б</i> .

Варианты графического задания 3

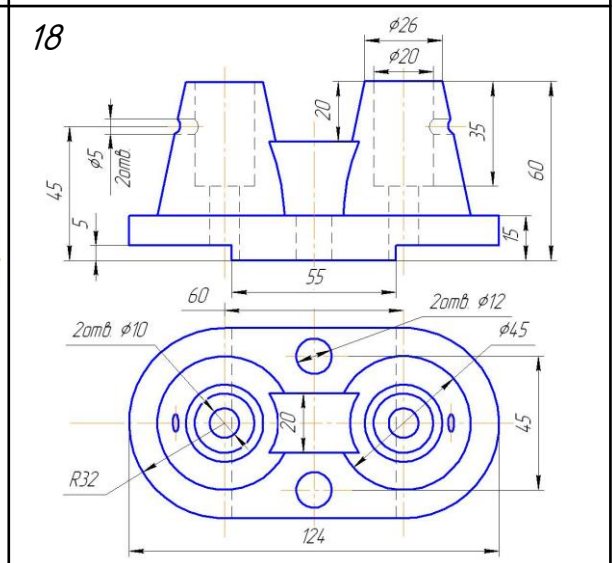
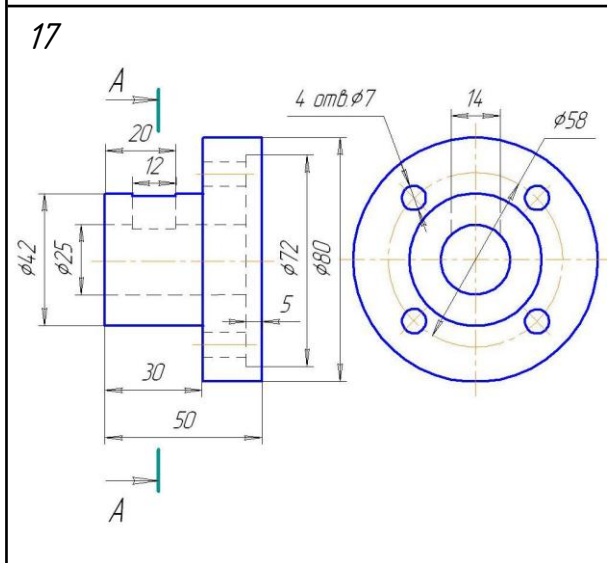
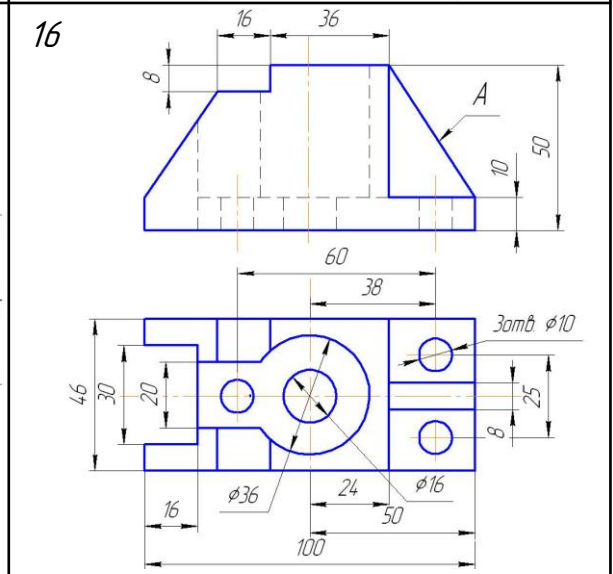
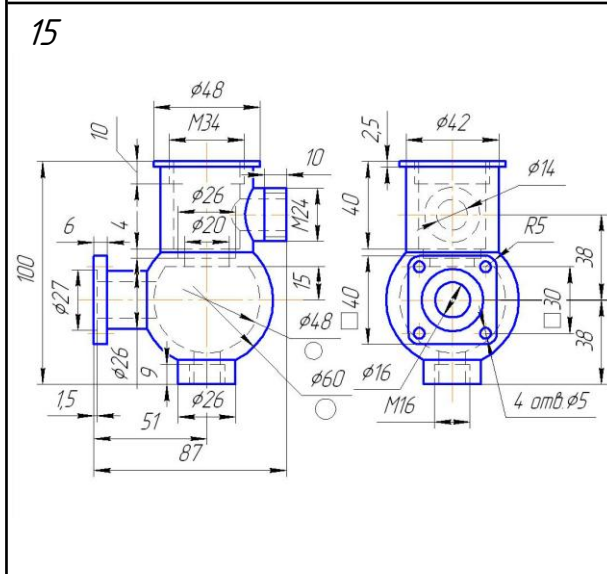
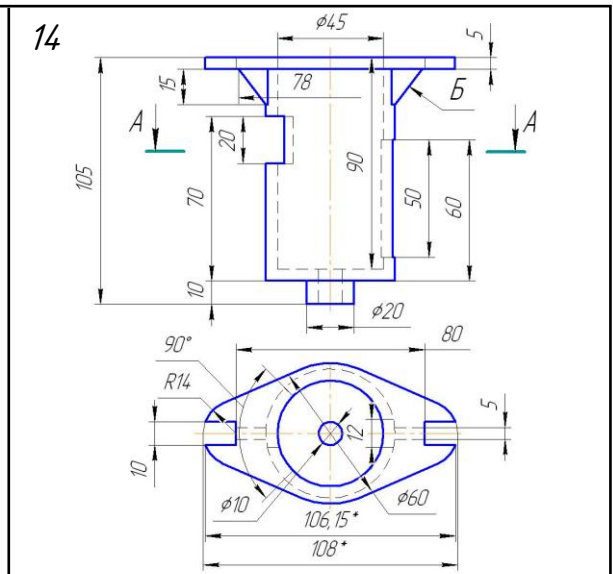
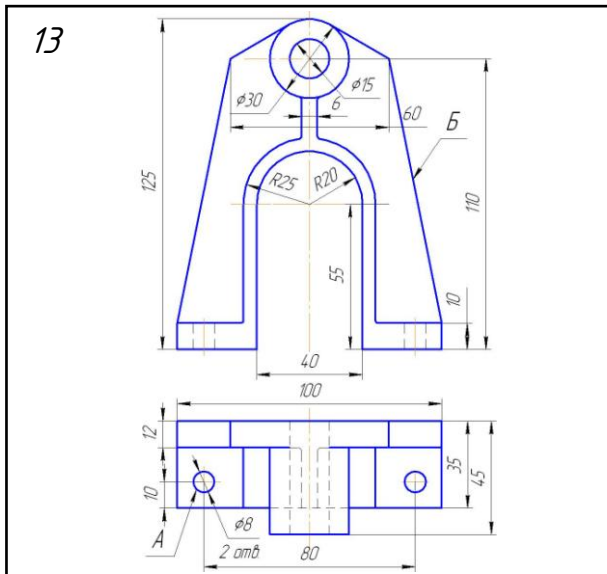




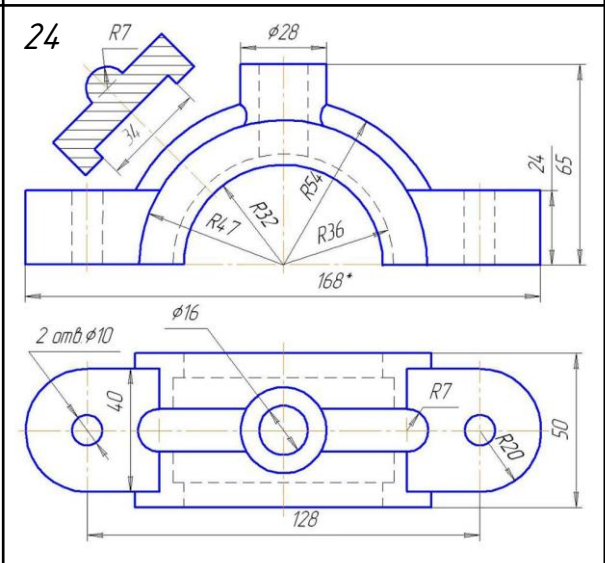
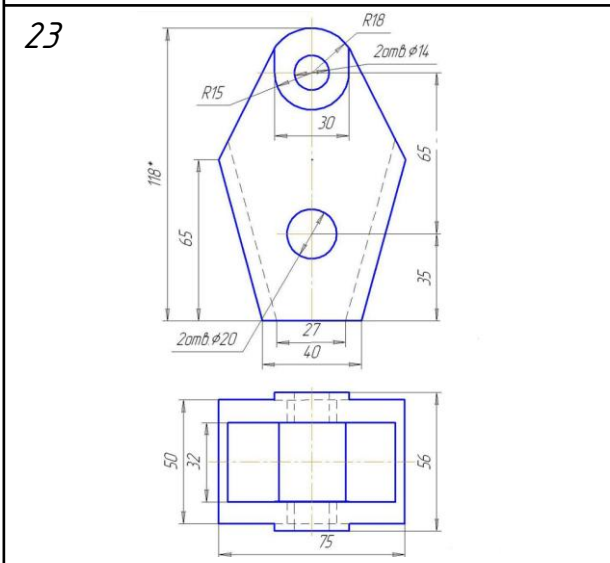
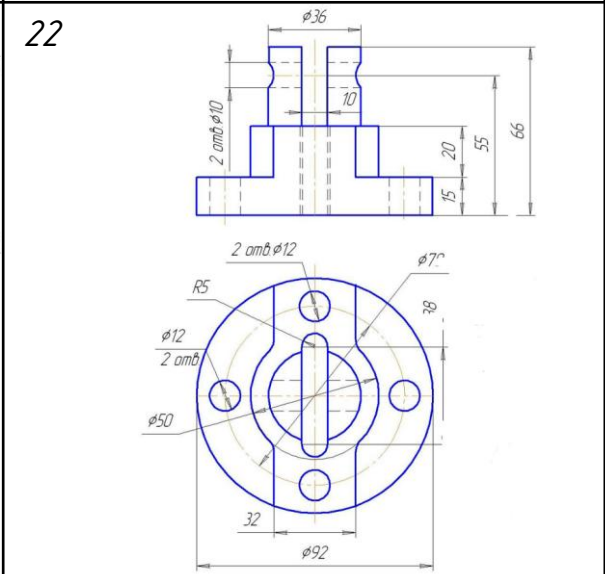
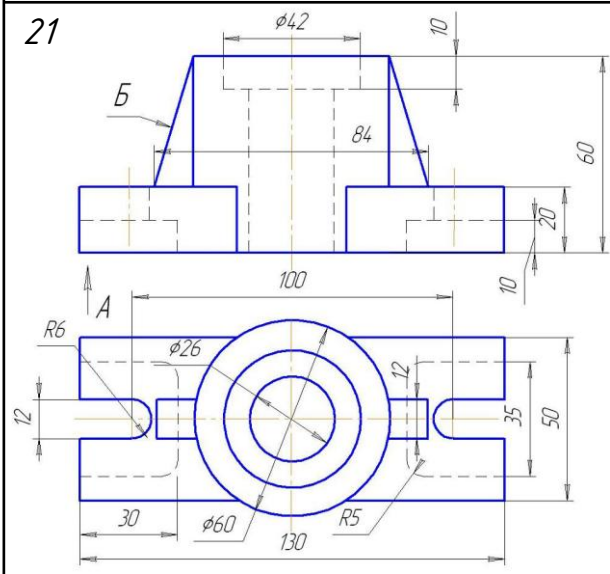
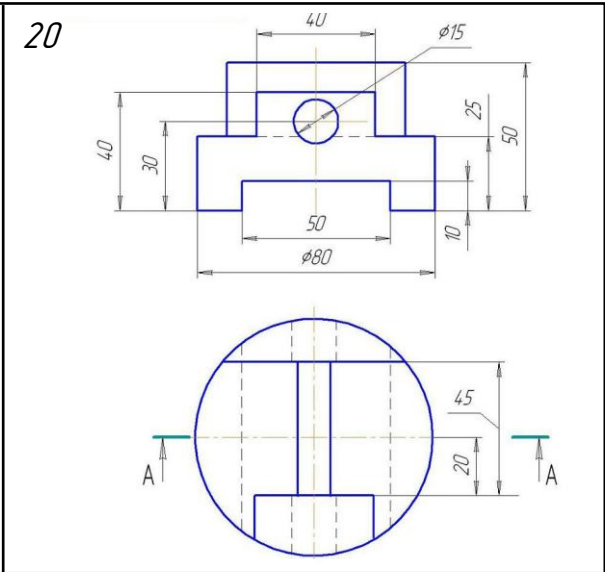
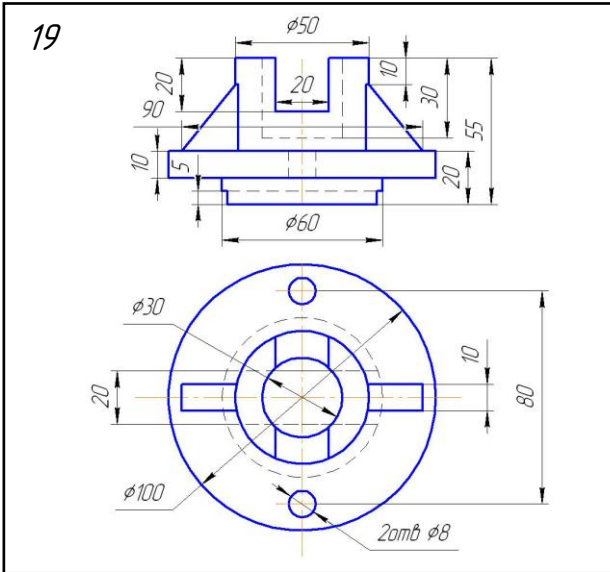
Варианты графического задания 3 (продолжение)



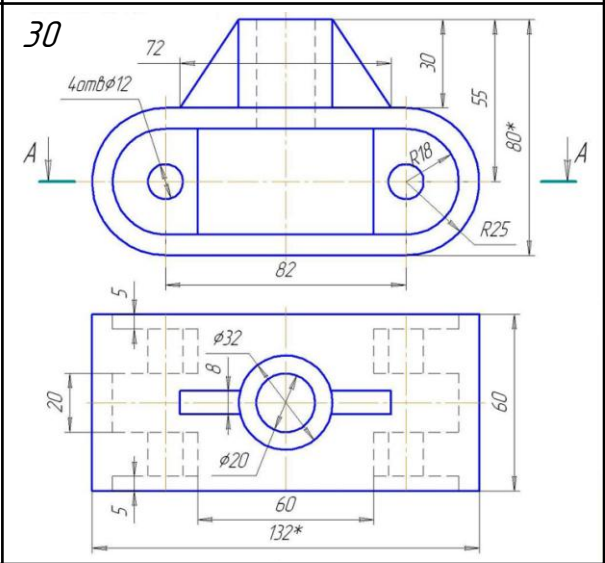
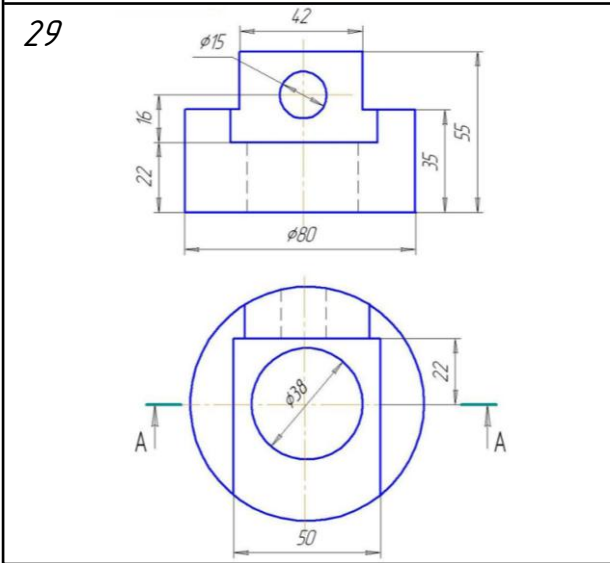
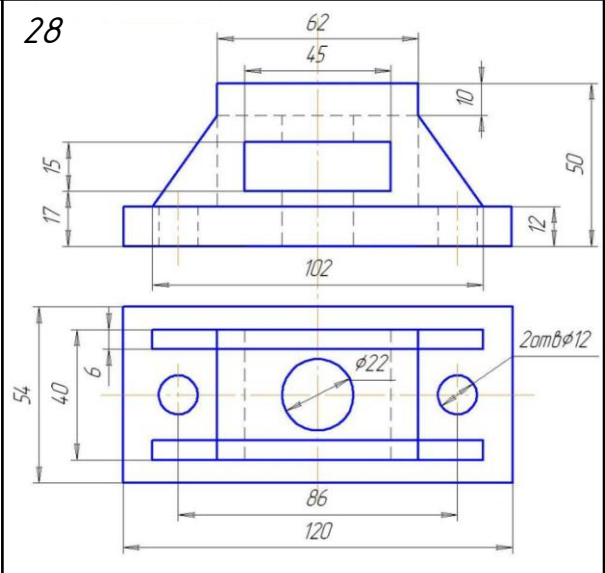
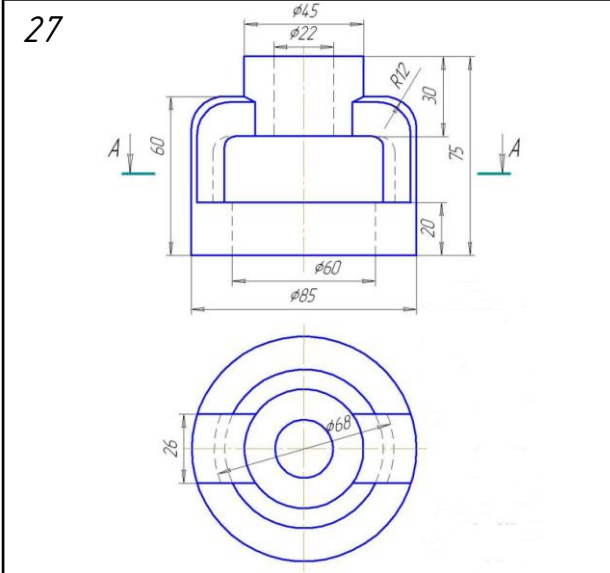
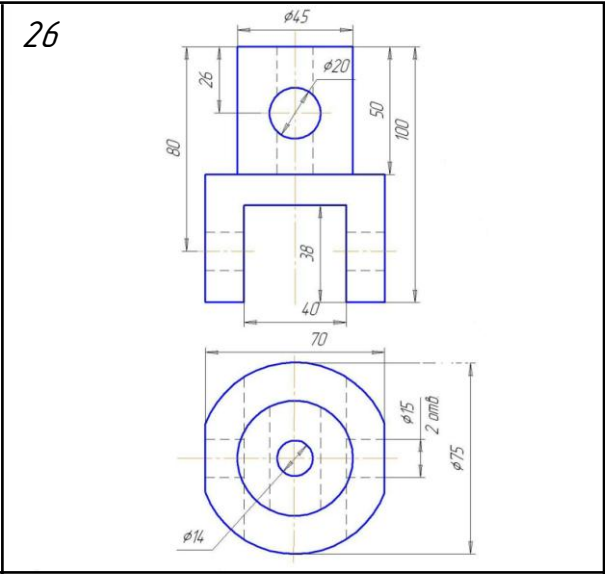
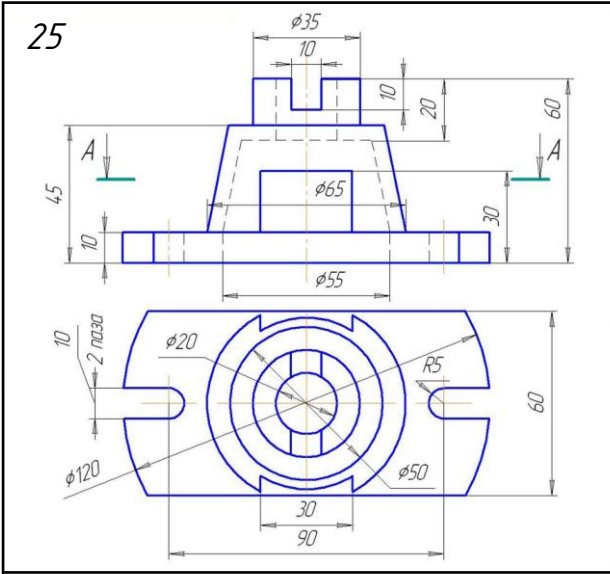
Варианты графического задания 3 (продолжение)



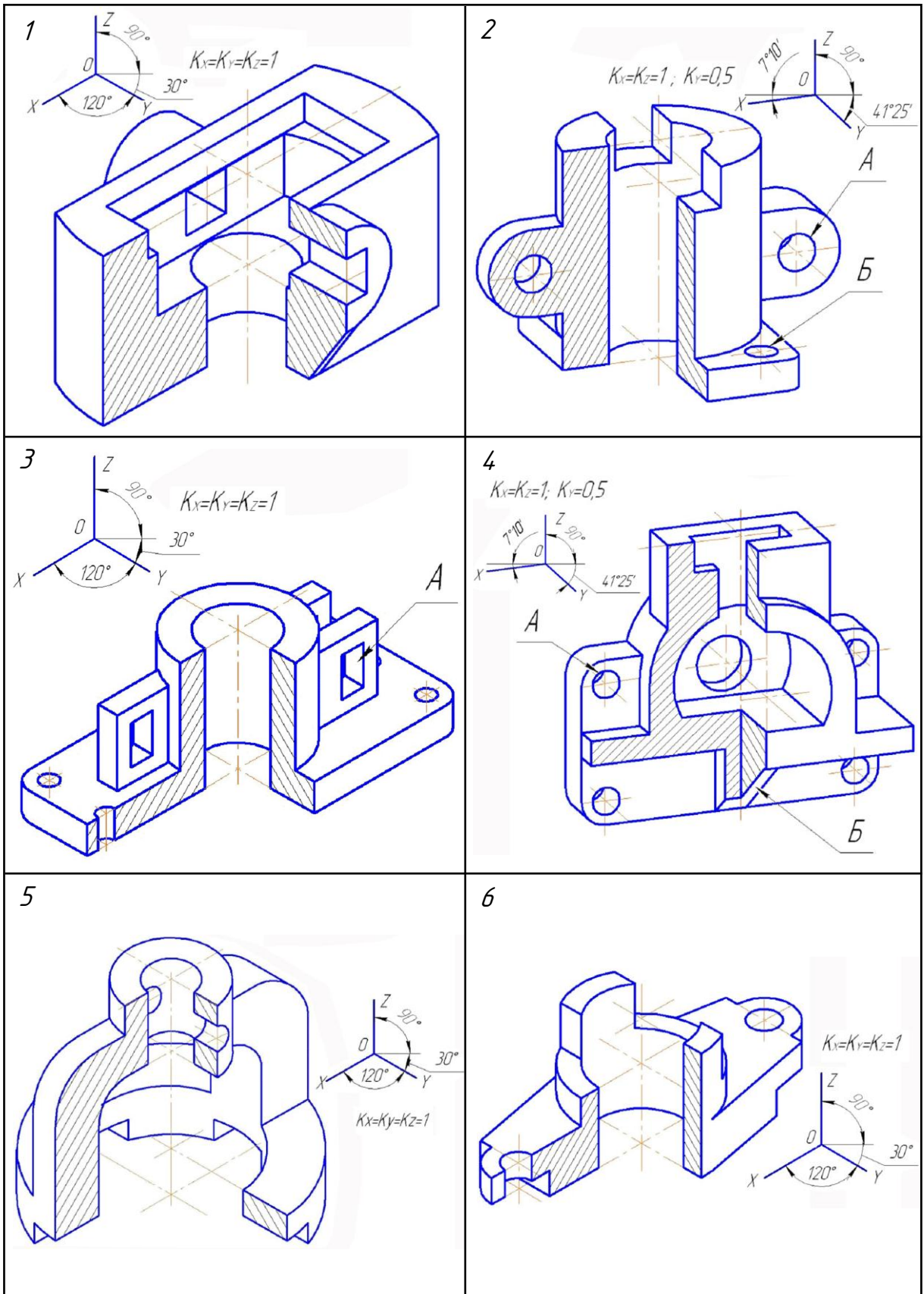
Варианты графического задания 3 (продолжение)



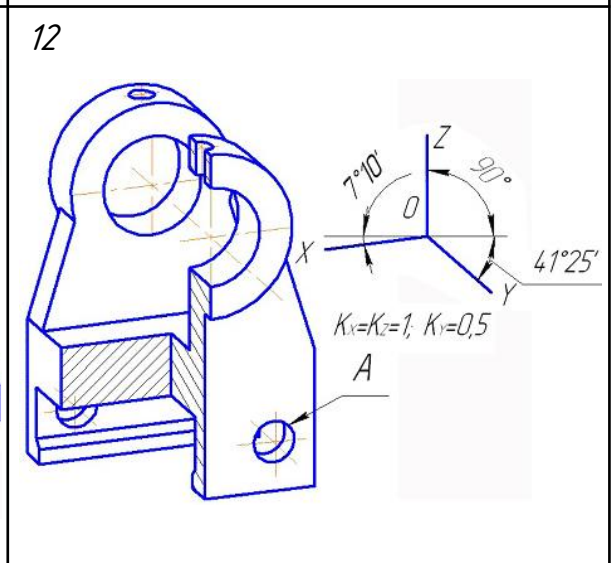
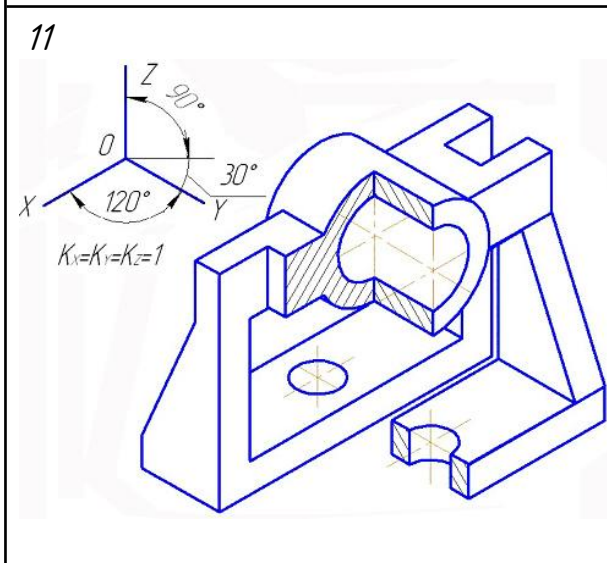
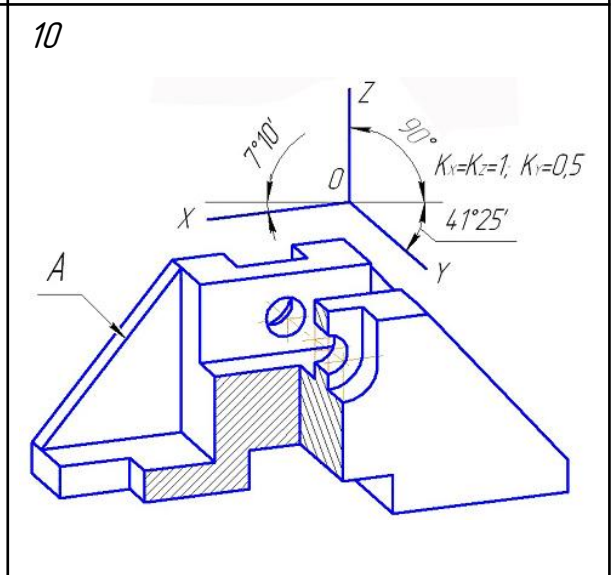
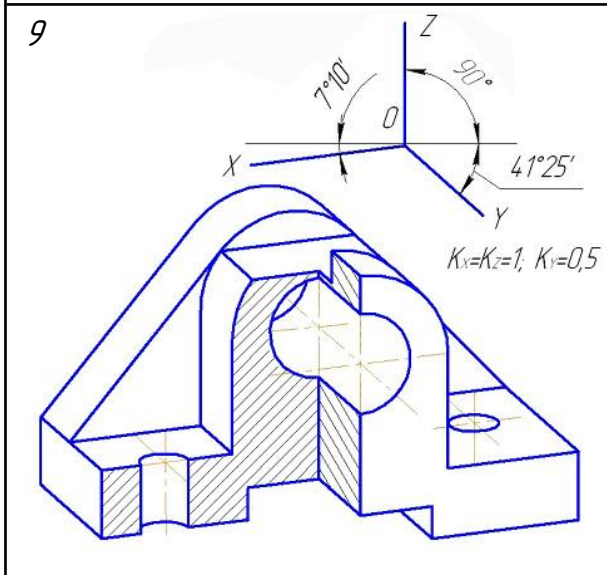
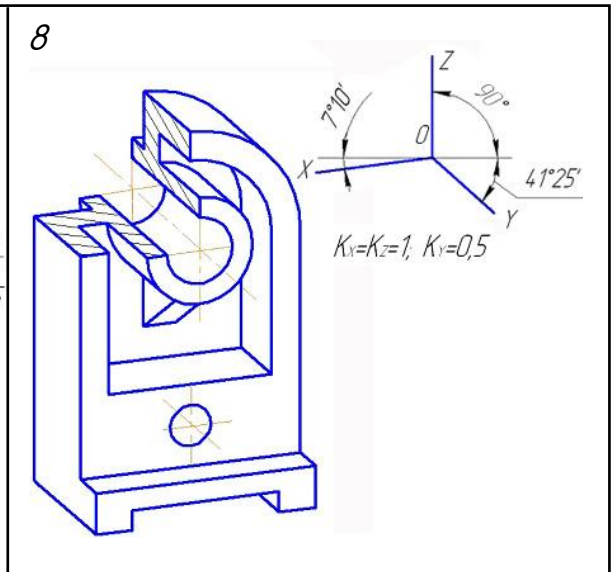
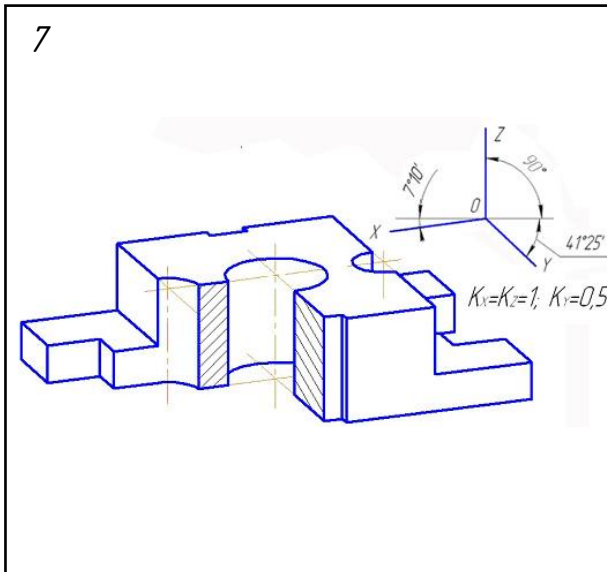
Варианты графического задания 3 (продолжение)



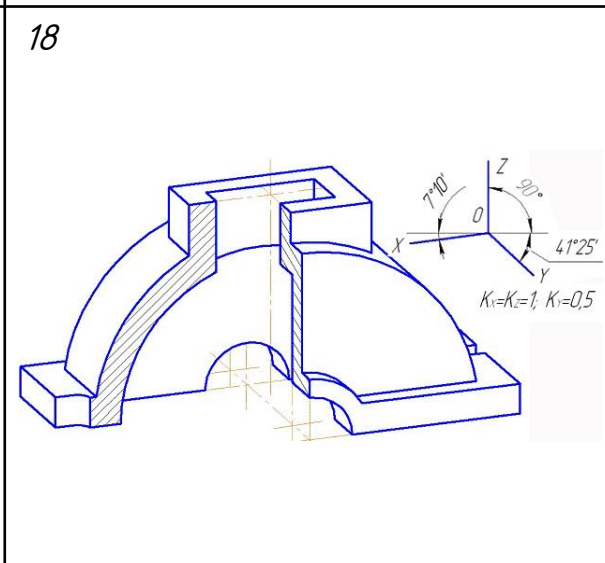
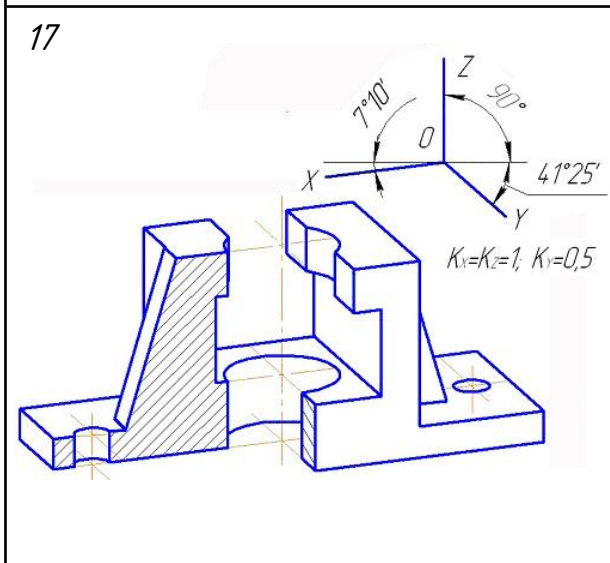
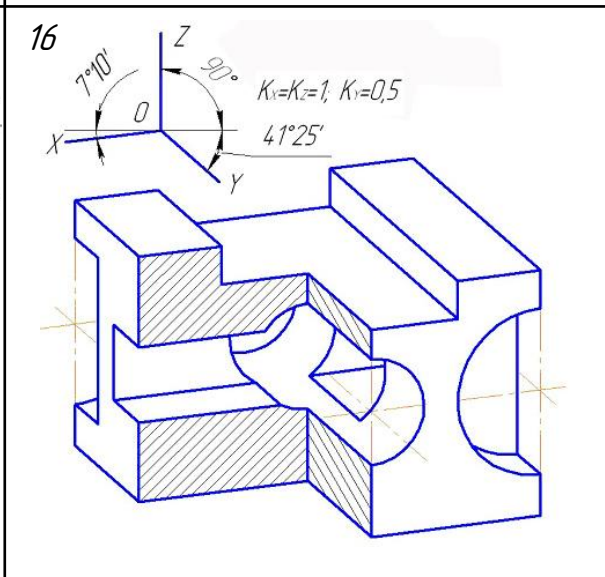
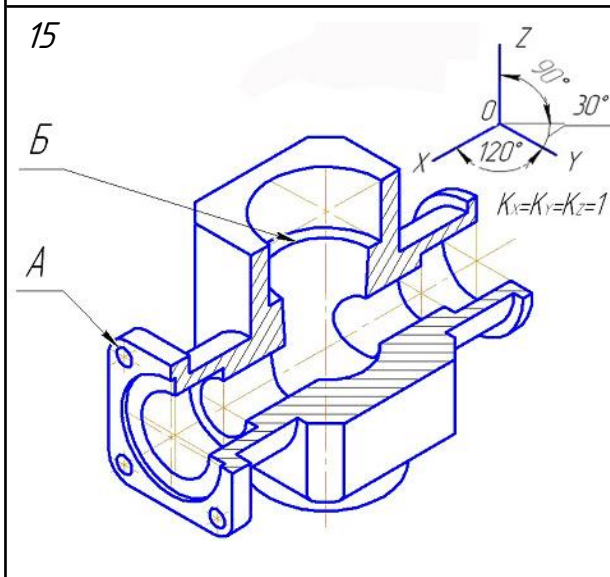
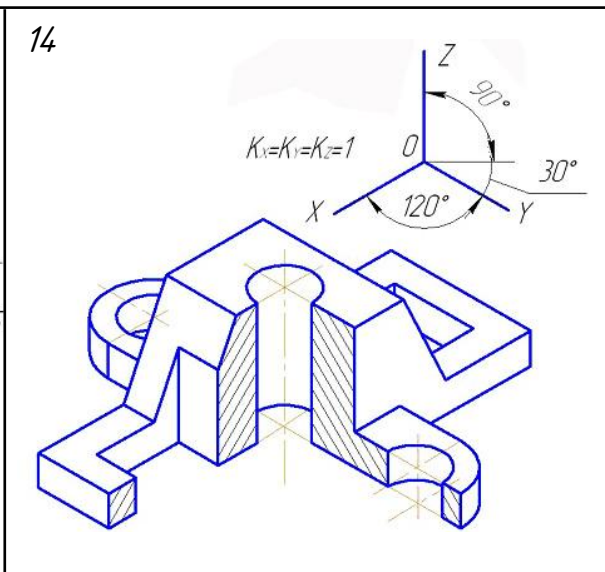
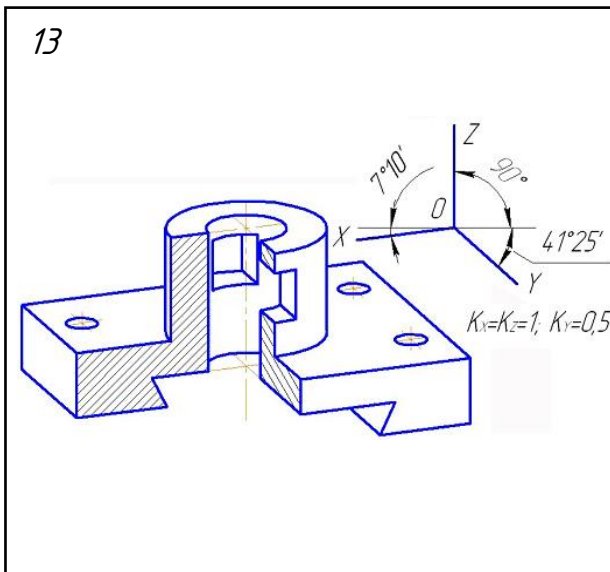
Варианты графического задания 4



Варианты графического задания 4 (продолжение)



Варианты графического задания 4 (продолжение)

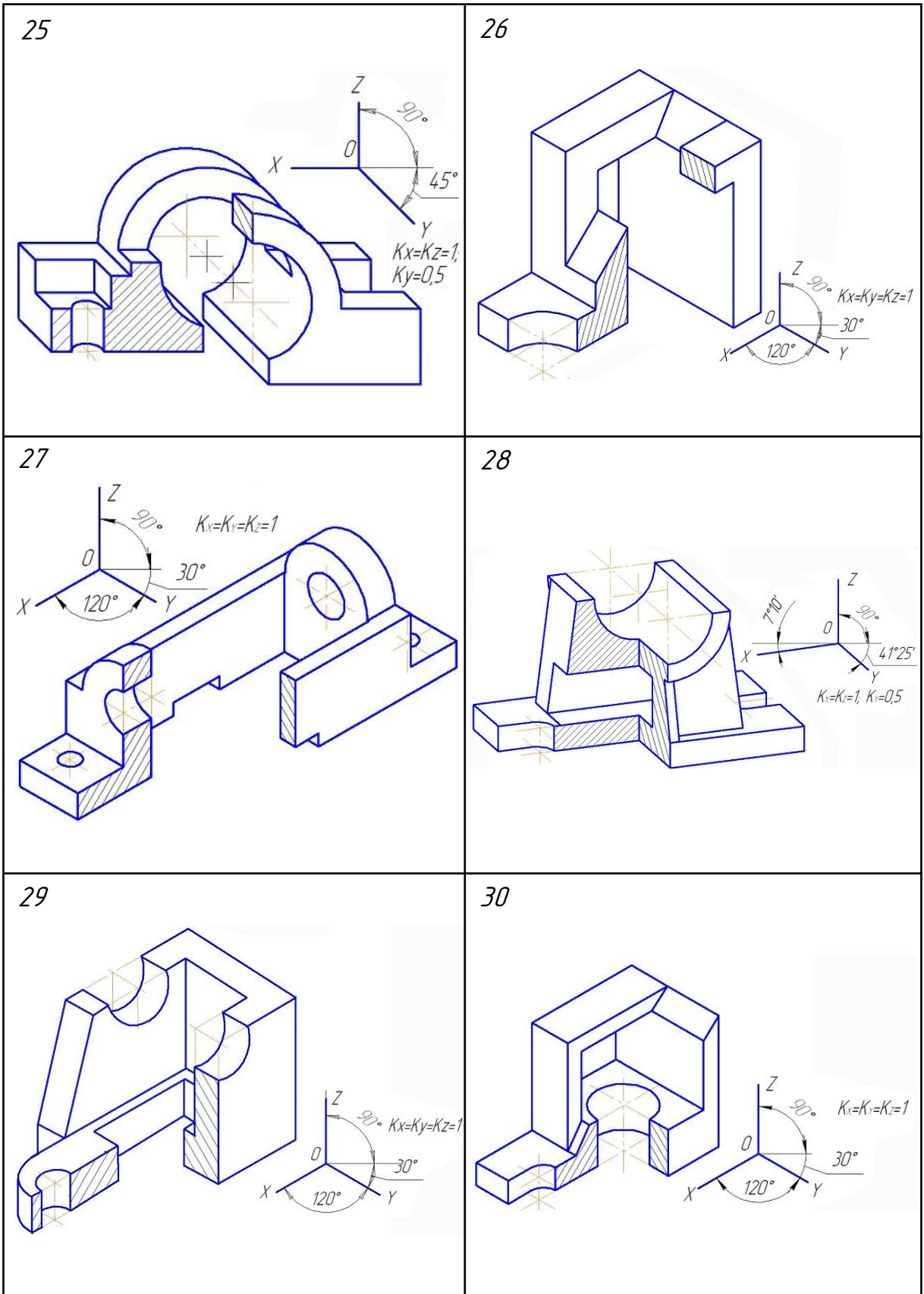


Варианты графического задания 4 (продолжение)

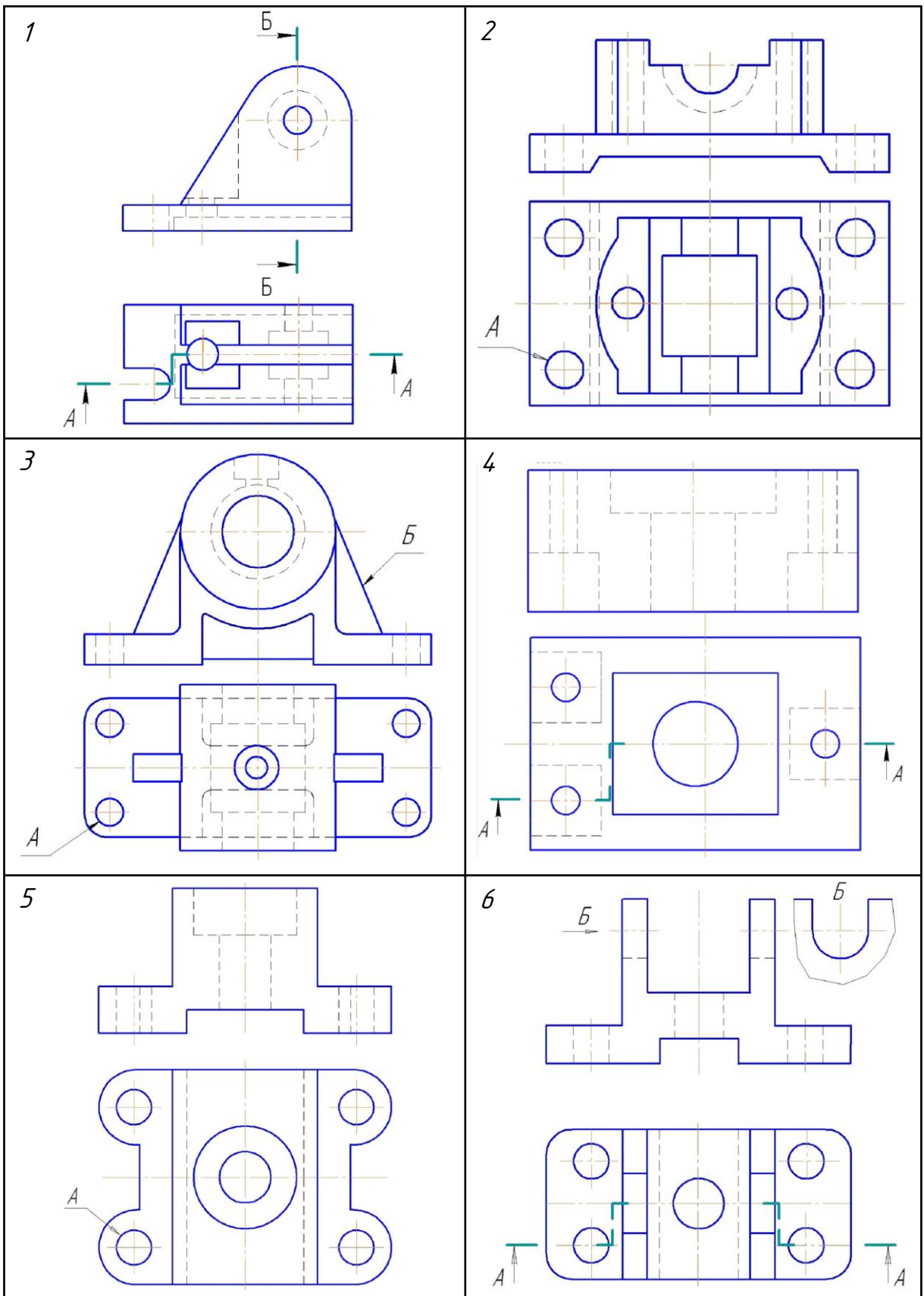
<p>19</p> <p><math>K_x=K_z=1, K_y=0,5</math></p>	<p>20</p> <p><math>K_x=K_y=K_z=1</math></p>
<p>21</p> <p><math>K_x=K_z=1, K_y=0,5</math></p>	<p>22</p> <p><math>K_x=K_z=1, K_y=0,5</math></p>
<p>23</p> <p><math>K_x=K_y=K_z=1</math> A</p>	<p>24</p> <p><math>K_x=K_y=K_z=1</math> A</p>



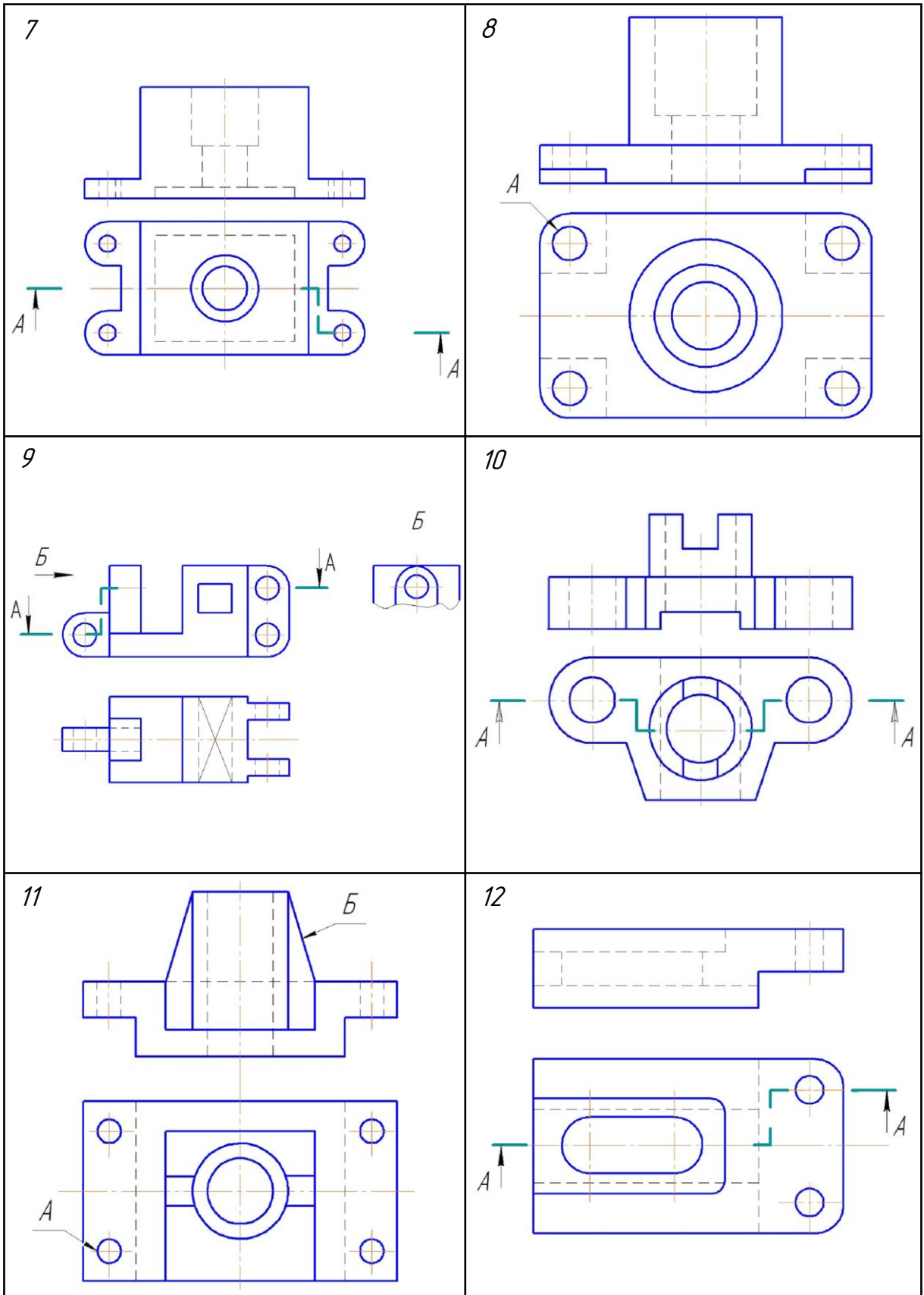
Варианты графического задания 4 (продолжение)



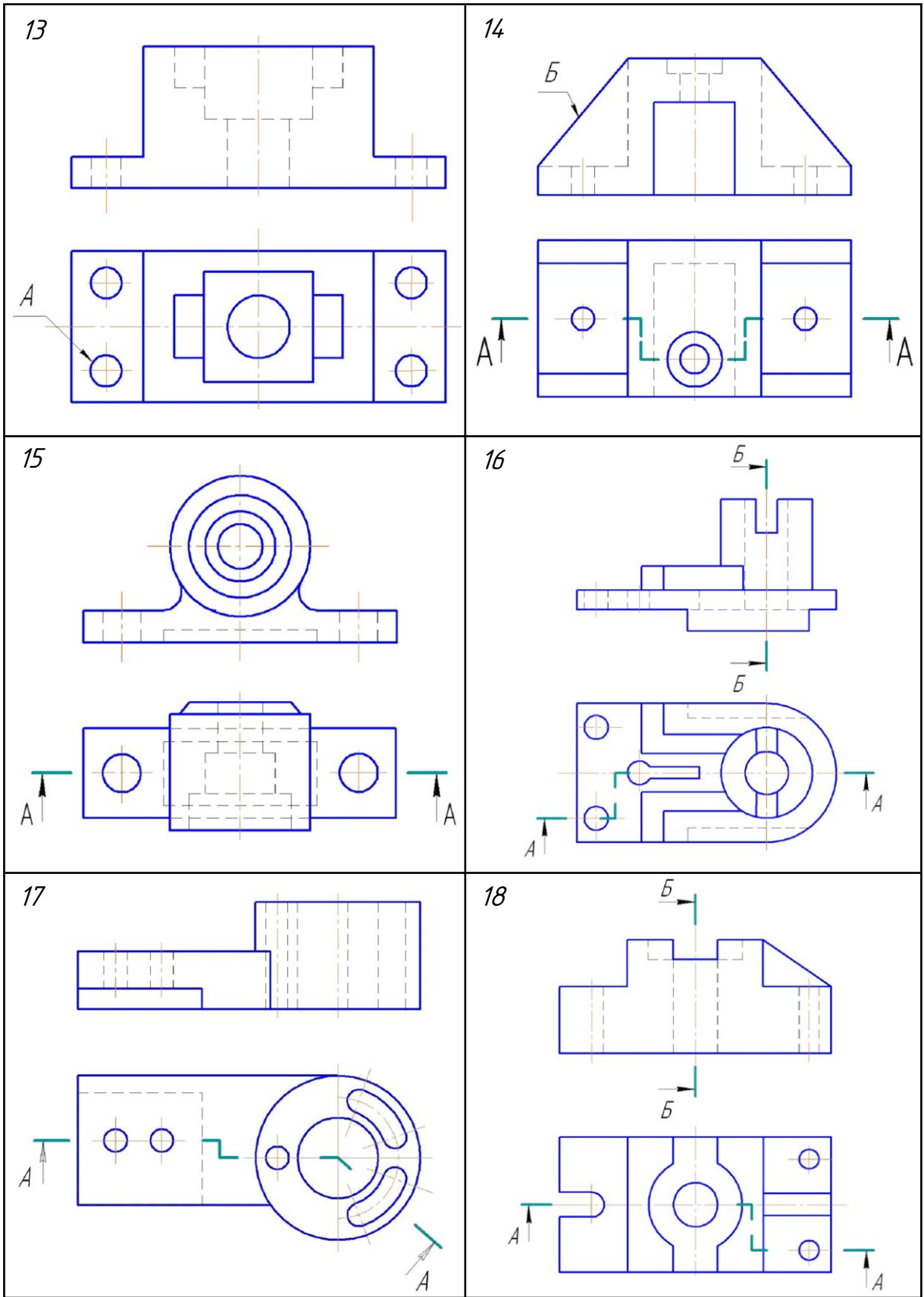
Варианты графического задания 5



Варианты графического задания 5 (продолжение)



Варианты графического задания 5 (продолжение)



Варианты графического задания 5 (продолжение)

<p>19</p>	<p>20</p>
<p>21</p>	<p>22</p>
<p>23</p>	<p>24</p>

Варианты графического задания 5 (продолжение)

<p>25</p>	<p>26</p>
<p>27</p>	<p>28</p>
<p>29</p>	<p>30</p>