

ВАРИАНТ 12

По схеме, описанию и чертежам деталей выполнить чертеж узла в масштабе 1:1.

Устройство:

Редуктор состоит из двух полукарпусов 1 (701.00.001), соединенных на штифтах 16 (3×12 ГОСТ 3128-60) болтами 2 (М6×25 ГОСТ 7798-62) с гайками 3 (М6 ГОСТ 5915-62); вала входного 4 (701.00.004), установленного в корпусе на подшипниках 5 (202 ГОСТ 8338-57); шестерни 7 (701.00.007), закрепленной штифтом 6 (4×30 ГОСТ 3129-60) на валу 4; муфты 22 (701.00.022), закрепленной штифтом 21 (3×30 ГОСТ 3129-60) на выходящем из корпуса конце вала 4; вала

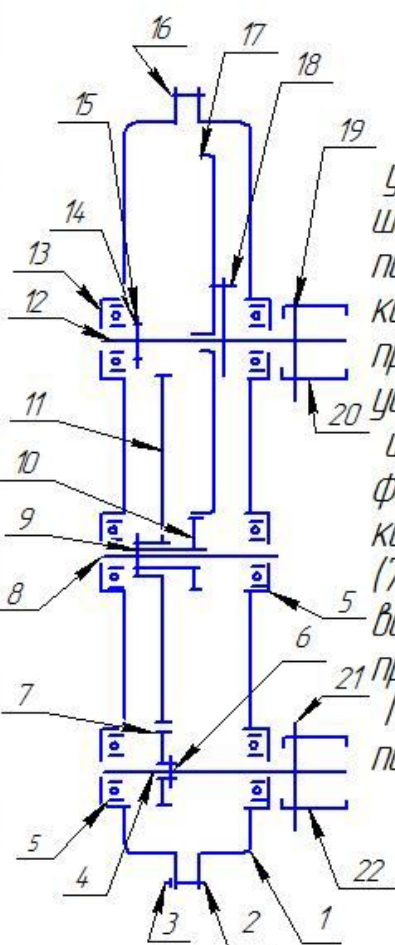
промежуточного 8 (701.00.008) с такими же подшипниками 5, на котором штифтом 9 (4×40 ГОСТ 3129-60) закреплены шестерни 10 (701.00.010) и 11 (701.00.011), последняя

установлена на удлиненном конце ступицы шестерни 10; вала выходного 12 (701.00.012) с подшипниками 13 (200 ГОСТ 8338-57), на котором заклепками 18 (2,5×12 ГОСТ 14798-69) приклепана шестерня 17 (701.00.017);

установочного кольца 15 (701.00.015) со штифтом 14 (2,5×16 ГОСТ 3129-60) для фиксации вала 12 между внутренними кольцами подшипников 13; муфты 20 (701.00.020), закрепленной на выходящем конце вала 12 штифтом 19 (3×20 ГОСТ 3129-60); прокладок из меди (медь толщиной 1 мм ГОСТ 859-66) между корпусом и подшипниками. (прокладки на схеме не показаны)

Действие.

Данный редуктор уменьшит число оборотов ведущего вала двигателя, примерно, в 13,35 раза.



Перв. примен. / Справ. № / Подп. и дата / Взам инв. № / Инв. № дробл. / Подп. и дата / Инв. № подл.

Изм.	Лист	№ докум.	Подп.	Дата
Разраб.				
Проб.				
Н.контр.				
Утв.				

701.00.000

Редуктор.
Схема и описание.

Лит.	Лист	Листов
		1

700'00'10L

Под штифт конический 3x28 ГОСТ3129-70

Сверлить и развернуть при сборке

Под штифт конический 4x30 ГОСТ3129-70

Сверлить и развернуть при сборке

Перв. примен.

Стр. №

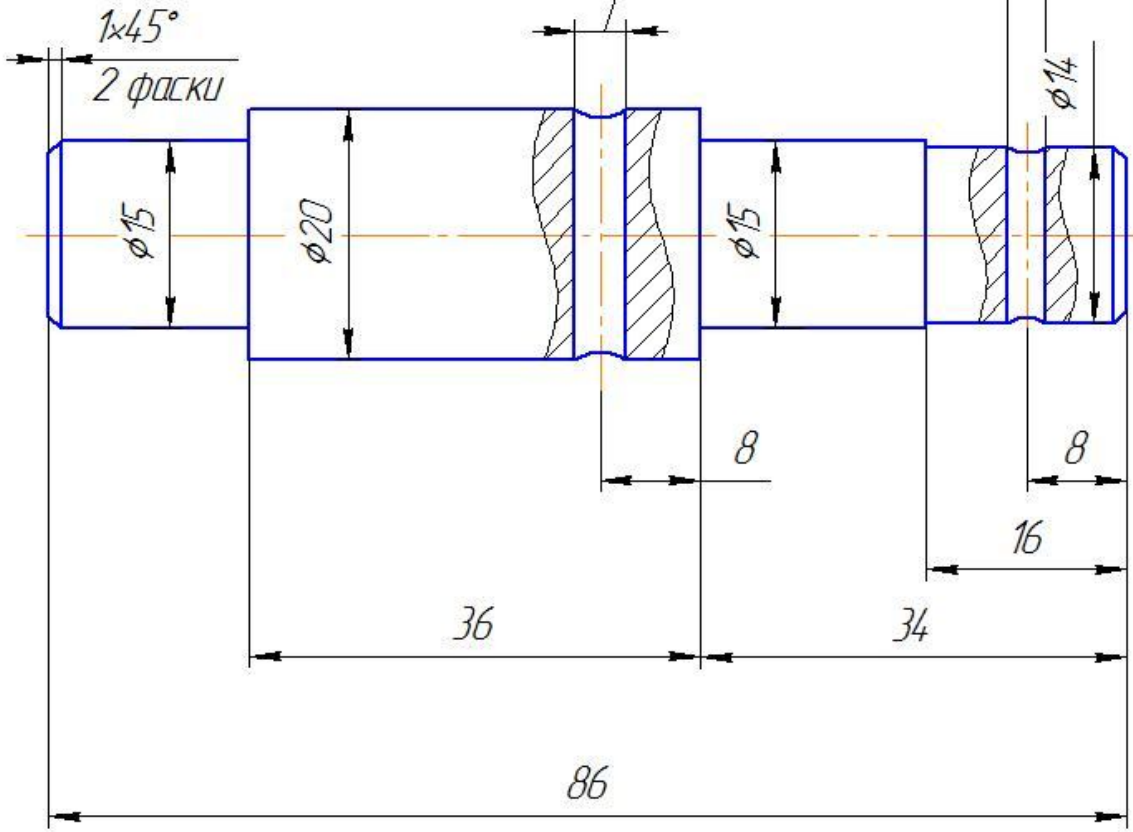
Подп. и дата

Изм. №

Взам. инв. №

Подп. и дата

Изм. №



701.00.004

Вал
входной

Сталь 35
ГОСТ 1050-88

Лит.	Масса	Масштаб
		2:1
Лист		Листов 1

Изм.	Лист	№ докум.	Подп.	Дата
Разраб.				
Проб.				
Т.контр.				
И.контр.				
Утв.				

Копировал

Формат А4

701.00.007

Под штифт конический 4x45 ГОСТ3129-70
Сверлить и развернуть при сборке

Перв. промен

Стр. №

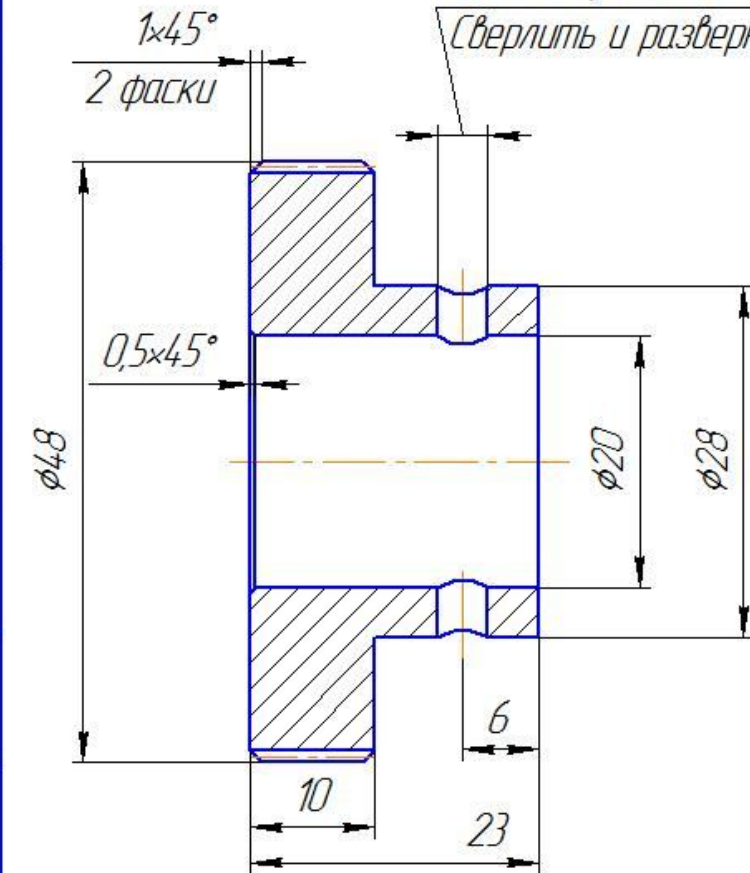
Подп. и дата

Инд. № дробл.

Взам инд. №

Подп. и дата

Инд. № подл.



Модуль	m	1,5
Число зубьев	Z	30
Исходный контур	-	ГОСТ13755-68
Коэффициент смещения исходного профиля	ξ	0
Степень точности по ГОСТ1643-56	-	
Обозначение чертежа сопряженного колеса	-	701.00.011

701.00.007

Шестерня

Сталь 40
ГОСТ1050-88

Лист	Масса	Масштаб
		2:1
Лист	Листов	1

Копировал

Формат А4

701.00.008

Перв. примен.

Стрел. №

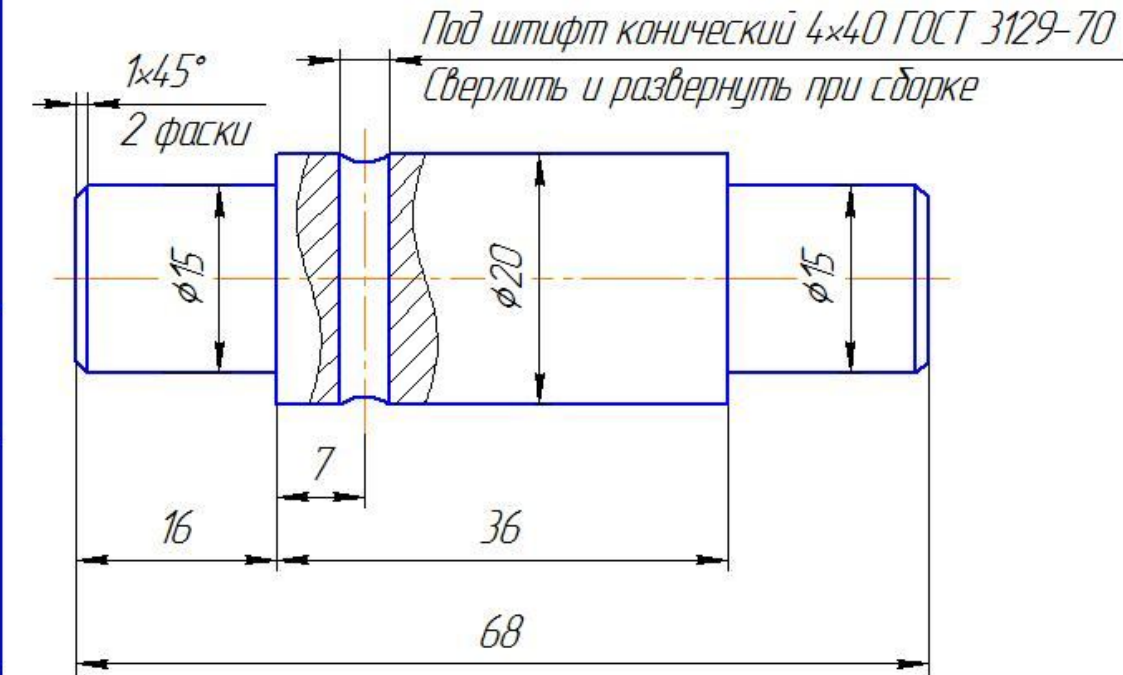
Подп. и дата

Изм. №

Взам. инв. №

Подп. и дата

Изм. №



701.00.008

Вал
промежуточный

Сталь 35
ГОСТ 1050-88

Лит.	Масса	Масштаб
		2:1
Лист		Листов 1

Изм.	Лист	№ докум.	Подп.	Дата
Разраб.				
Проб.				
Т.контр.				
И.контр.				
Утв.				

Копировал

Формат А4

701.00.010

Под штифт конический 4x40 ГОСТ3129-70

Сверлить и развернуть при сборке

1x45°

2 фаски

0,5x45°

φ39

φ30

φ20

φ26

10

18

4

30

Модуль	<i>m</i>	1.6
Число зубьев	<i>z</i>	24
Исходный контур	-	ГОСТ13755-68
Коэффициент смещения исходного профиля	<i>ξ</i>	0
Степень точности по ГОСТ1643-56	-	
Обозначение чертежа сопряженного колеса	-	701.00.017

701.00.010

Шестерня

Сталь 40
ГОСТ 1050-88

Лист	Масса	Масштаб
		2:1
Лист		Листов 1

Копировал

Формат А4

Перв. примен.

Стр. №

Подп. и дата

И-в № д/д

Взам инв. №

Подп. и дата

И-в № подл.

Изм.	Лист	№ докум.	Подп.	Дата
Разраб.				
Пров.				
Т.контр.				
И.контр.				
Утв.				

701.00.011

Перв. примен.

Стр. №

Подп. и дата

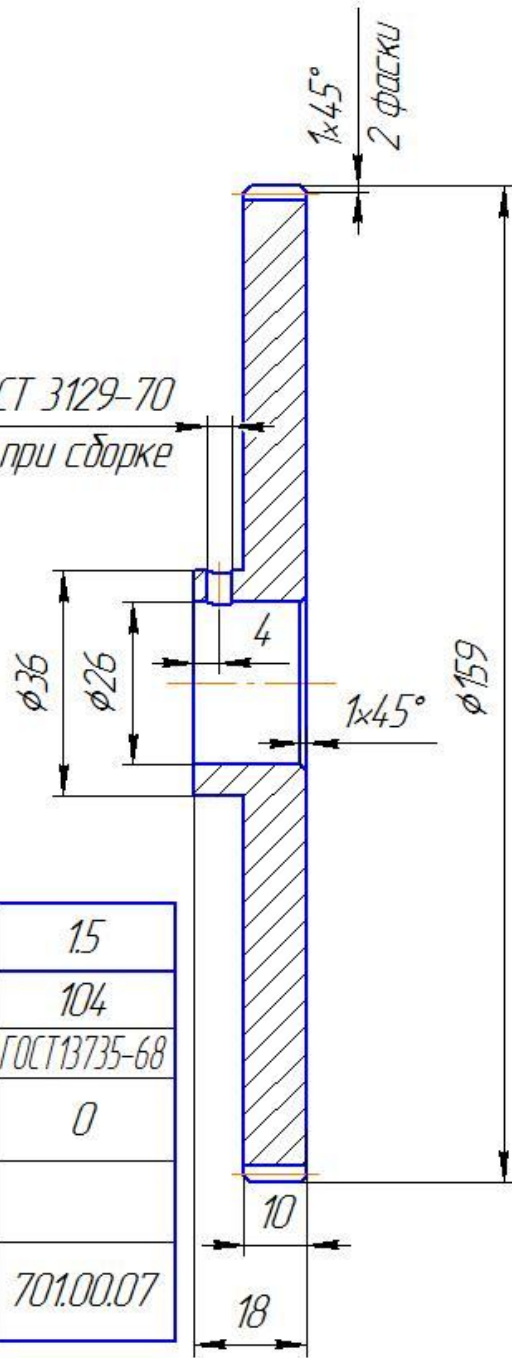
Изм. № докл.

Взам. инв. №

Подп. и дата

Изм. № подл.

Под штифт конический 4×40 ГОСТ 3129-70
Сверлить и развернуть при сборке



Модуль	<i>m</i>	15
Число зубьев	<i>z</i>	104
Исходный контур	-	ГОСТ 13735-68
Коэффициент смещения исходного профиля	ξ	0
Степень точности по ГОСТ 1643-56	-	
Обозначение чертежа сопряженного колеса	-	701.00.07

Изм.	Лист	№ док.	Подп.	Дата
Разраб.				
Пров.				
Т.контр.				
И.контр.				
Утв.				

701.00.011

Шестерня

Сталь 40
ГОСТ 1050-88

Лист	Масса	Масштаб
Лист	Листов	1

Копировал

Формат А4

701.00.012

Перв. примен.

Стр. №

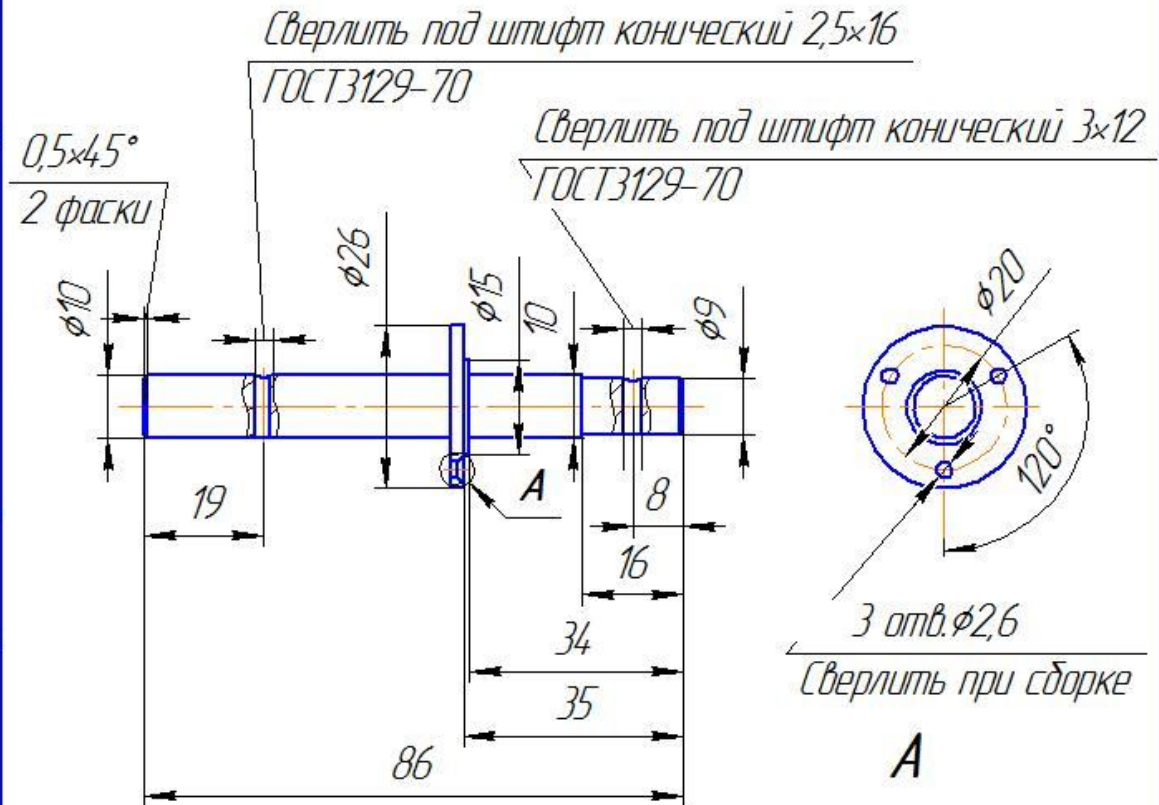
Подп. и дата

Изм. № докл.

Взам. инв. №

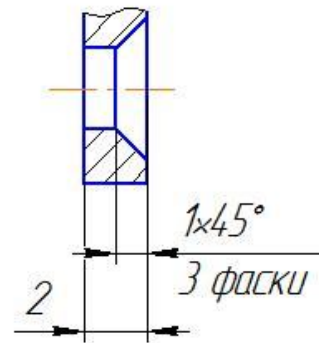
Подп. и дата

Изм. № подл.



3 отв. φ26
Сверлить при сборке

A



Изм.	Лист	№ док.	Подп.	Дата
Разраб.				
Пров.				
Т.контр.				
И.контр.				
Утв.				

701.00.012

Вал
выходной

Сталь 35
ГОСТ 1050-88

Лист	Масса	Масштаб
		1:1
Лист	Листов	1

Копировал

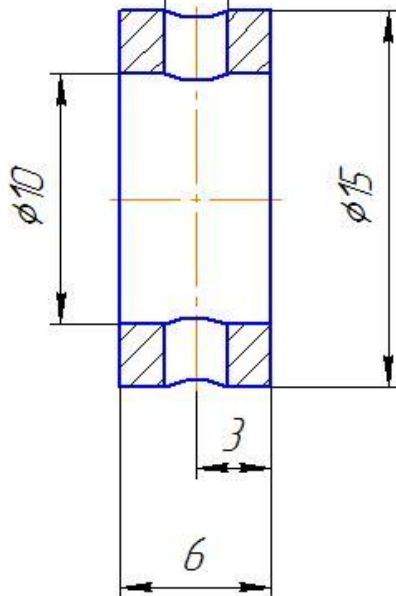
Формат А4

701.00.015

Перв. примен.

Стр. №

2 отв. под штифт конический 2,5×15 ГОСТ3129-70
Сверлить и развернуть при сборке



Подп. и дата

Инд. № д/дл

Взам инд. №

Подп. и дата

Инд. № подл.

Изм.	Лист	№ докум.	Подп.	Дата
Разраб.				
Проб.				
Т.контр.				
И.контр.				
Утв.				

701.00.015

Кольцо

Ст.3
ГОСТ380-88

Лит.	Масса	Масштаб
		4:1
Лист	Листов	1

Копировал

Формат А4

70100.017

Перв. примен.

Стр. №

Подп. и дата

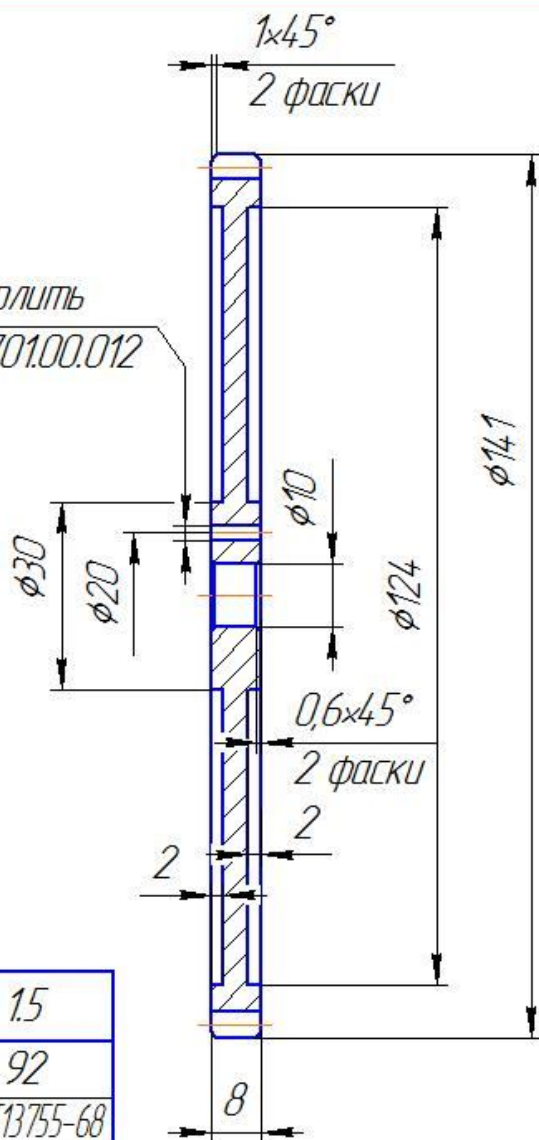
Инд. № докл.

Взам инд. №

Подп. и дата

Инд. № подл.

3 отв. $\phi 2,6$. Сверлить
совместно с 701.00.012



Модуль	m	1,5
Число зубьев	z	92
Исходный контур	-	ГОСТ 13755-68
Коэффициент смещения исходного профиля	ξ	0
Степень точности по ГОСТ 1643-56	-	
Обозначение чертежа сопряженного колеса	-	701.00.010

70100.017

Шестерня

Сталь 40
ГОСТ 1050-88

Лист	Масса	Масштаб
		1:1
Лист	Листов	1

Копировал

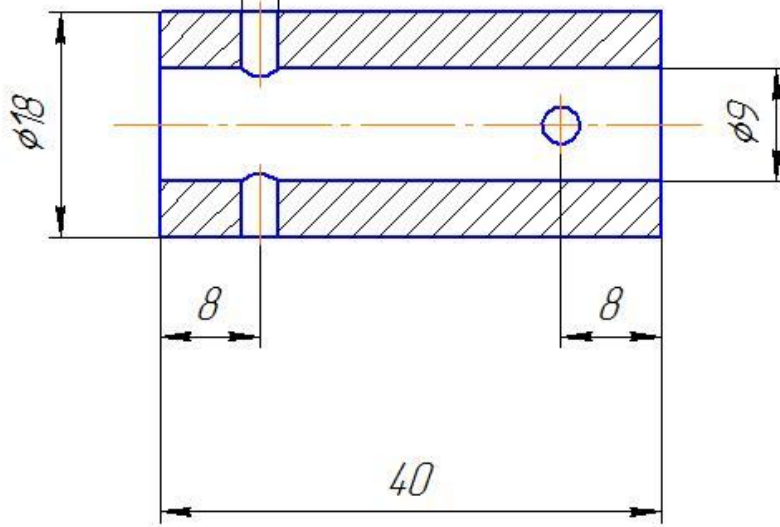
Формат А4

701.00.020

Перв. примен.

Стр. №

4 отв. под штифт конический 3×22 ГОСТ3129-70
Сверлить и развернуть при сборке



Подп. и дата

Инд. № д/дл

Взам инд. №

Подп. и дата

Инд. № подл

Изм.	Лист	№ докум.	Подп.	Дата
Разраб.				
Проб.				
Т.контр.				
И.контр.				
Утв.				

701.00.020

Муфта

Ст.3
ГОСТ 380-88

Лист	Масса	Масштаб
		2:1
Лист	Листов	1

Копировал

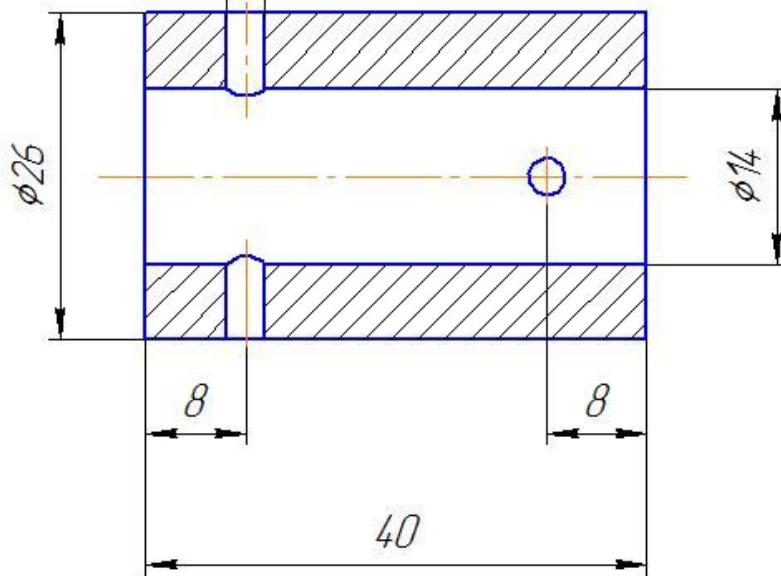
Формат А4

701.00.022

Перв. примен.

Стр. №

4 отв под штифт конический 3x30 ГОСТ3129-70
Сверлить и развернуть при сборке



Подп. и дата

Инд № д/дл

Взам инд №

Подп. и дата

Инд № подл

701.00.022

Муфта

Ст.3
ГОСТ 380-88

Лист	Масса	Масштаб
		2:1
Лист		Листов 1

Изм.	Лист	№ докум.	Подп.	Дата
Разраб.				
Проб.				
Т.контр.				
И.контр.				
Утв.				

Копировал

Формат А4